

Krajowa Polityka Miejska 2030

Prezentacja otwierająca konsultacje
społeczne dokumentu



Ministerstwo Funduszy
i Polityki Regionalnej



KRAJOWE FORUM
MIEJSKIE 2021



KRAJOWA
POLITYKA
MIEJSKA | 20
30

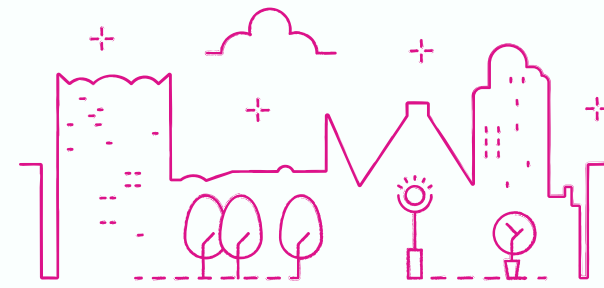
Czym jest Krajowa Polityka Miejska 2030?



KRAJOWA
POLITYKA
MIEJSKA | 20
30



Kreująca warunki
dla rozwoju miast
i obszarów
funkcjonalnych



Zobowiązująca
dla administracji
rządowej



Ukierunkowująca
wsparcie
(z dostępnych
źródeł) z poziomu
centralnego

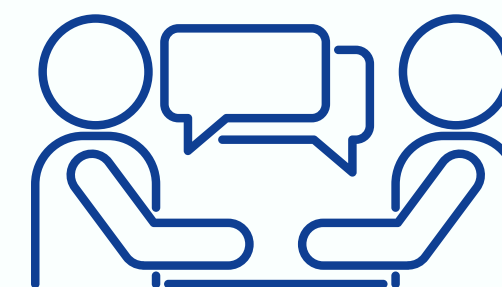


Wymagająca
stosowania zasad
prowadzenia
polityki rozwoju
miast

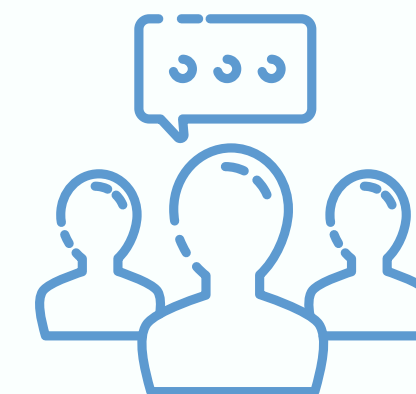


Służebna wobec
władz i społeczności
lokalnych

Jak była przygotowana Krajowa Polityka Miejska 2030?



Dyskusje eksperckie



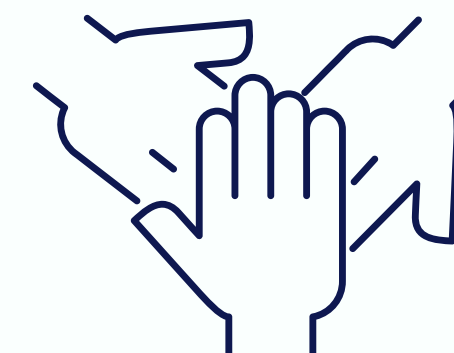
Dialog samorządowy



Seminaria



Ankiety



Współpraca międzyresortowa

Wizja, cele, zasady i wyzwania KPM 2030

Wizja rozwoju
polskich miast i ich
obszarów
funkcjonalnych



CELE Krajowej Polityki Miejskiej 2030

Miasto kompaktowe



Miasto zielone



Miasto inteligentne



Miasto produktywne



Miasto sprawne



Miasto dostępne



Wyzwania
Krajowej Polityki
Miejskiej 2030



Obszary kluczowych wyzwań

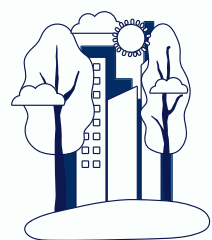
Kluczowe zagadnienia



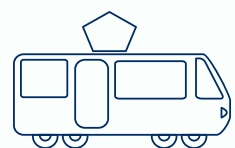
Problemy suburbanizacji i ładu przestrzennego



Współpraca w miejskich obszarach funkcjonalnych oraz wzmocnienie zdolności rozwojowych miast i MOF



Jakość środowiska przyrodniczego w miastach i działania adaptacyjne wobec zmian klimatu



Systemy mobilności miejskiej i bezpieczeństwa



Promocja działań społecznych, ze szczególnym uwzględnieniem potrzeb mieszkaniowych

Wyzwania KPM 2030



◆ Dbłość o ład przestrzenny i estetyczny

◆ Niwelowanie procesów chaotycznej suburbanizacji



◆ Wzmocnienie współpracy samorządowej w ramach MOF

◆ Poprawa zdolności inwestycyjnych miast

◆ Przyspieszenie tempa transformacji cyfrowej miast



◆ Niwelowanie negatywnych skutków zmian klimatu w miastach

◆ Poprawa jakości środowiska przyrodniczego w miastach



◆ Zapewnienie zrównoważonego i zintegrowanego systemu mobilności miejskiej w MOF

◆ Poprawa bezpieczeństwa w ruchu drogowym



◆ Zwiększenie wykorzystania potencjału społecznego

◆ Poprawa dostępności mieszkaniowej

Problemy suburbanizacji i ład przestrzenny

„Rozlewanie się”
zabudowy

Rosnące koszty
zarządzania
(miastem, MOF-em)

Degradacja
terenów
miejskich

Chaos
krajobrazowy
i estetyczny

Dysfunkcje
struktur
przestrzennych

Potrzeba
zdecydowanych
zmian
w planowaniu
przestrzennym

Lepsza integracja
planowania
przestrzennego i
działań społeczno-
gospodarczych

Priorytet dla
wysokiej jakości
przestrzeni
publicznych

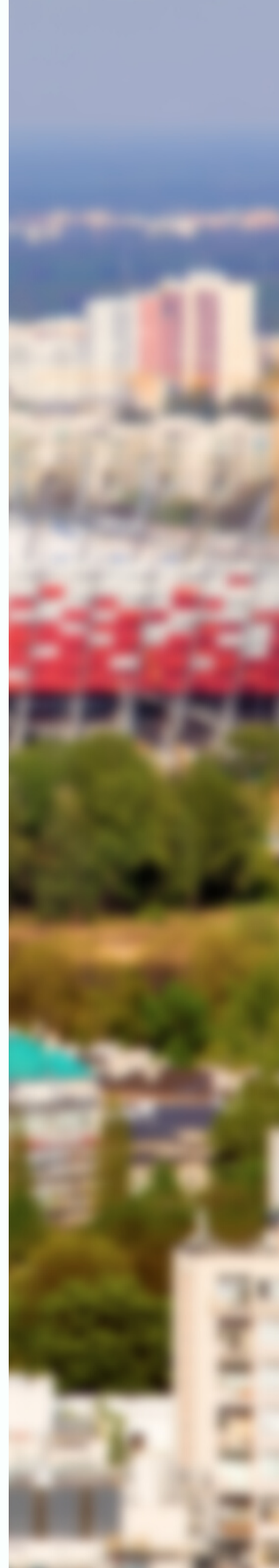
Ochrona krajobrazu,
walorów
kulturowych
i estetycznych

Rozwiązania na
szczeblu centralnym
i lokalnym służące
zrównoważonemu
rozwojowi
terytorialnemu

Ograniczenie
negatywnych
skutków
suburbanizacji

Racjonalne
gospodarowanie
przestrzenią
z wykorzystaniem
rozwiązań fiskalnych

Efektywne i funkcjonalne
włączanie w struktury
miasta istniejących
obszarów zabudowy



Współpraca w miejskich obszarach funkcjonalnych oraz wzmocnienie możliwości rozwojowych miast i MOF

Problemy wykraczające poza granice jednostek administracyjnych

Nierównowaga finansowa JST

Konieczność wzmacniania kooperacji

międzysamorządowej

Negatywny wpływ pandemii na kondycję finansową miast

Niewystarczające wykorzystanie PPP w strategiach inwestycyjnych JST

Deficyty lokalnych rynków pracy

Niski poziom rozwoju usług i kompetencji cyfrowych

Upowszechnianie istniejących instrumentów współpracy ponadlokalnej

Doprecyzowanie roli powiatu w procesie rozwoju ponadlokalnego

Rozwój lokalnych rynków pracy i ekosystemów innowacji

Rozwiązania prawne dedykowane obszarom metropolitalnym i aglomeracyjnym

Zwiększenie odporności dochodowej JST

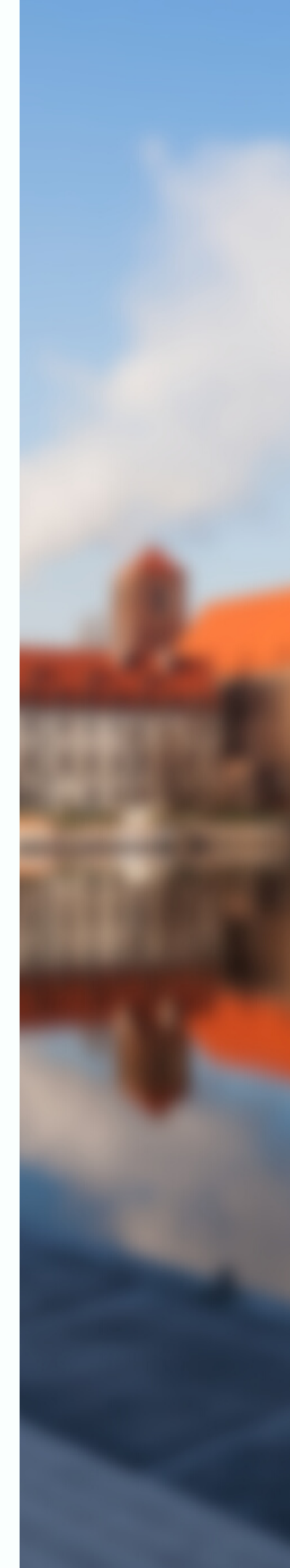
Nasycenie rozwiązaniami cyfrowymi

Poprawa poziomu cyfryzacji (systemy) oraz kompetencji

Promocja PPP w działaniach inwestycyjnych miast

Otwieranie danych publicznych

Rozwój ekosystemu cyfrowych usług publicznych



Jakość środowiska przyrodniczego w miastach i działania adaptacyjne wobec zmian klimatu

Wysokie koszty
(ekonomiczne i społeczne)
negatywnych skutków
zmian klimatu

Niska jakość powietrza
mająca negatywny
wpływ na zdrowie
mieszkańców

Susza
hydrologiczna
w miastach

Deficyt
terenów
zielonych

Gospodarowanie
zasobami wodnymi
w układzie
zlewniowym

Upodmiotowienie
prawne „niebiesko-
zielonej
infrastruktury”

Zmniejszenie
energochłonności
budynków
mieszkalnych

Prawne instrumenty
przeciwdziałania
powodziom
miejskim

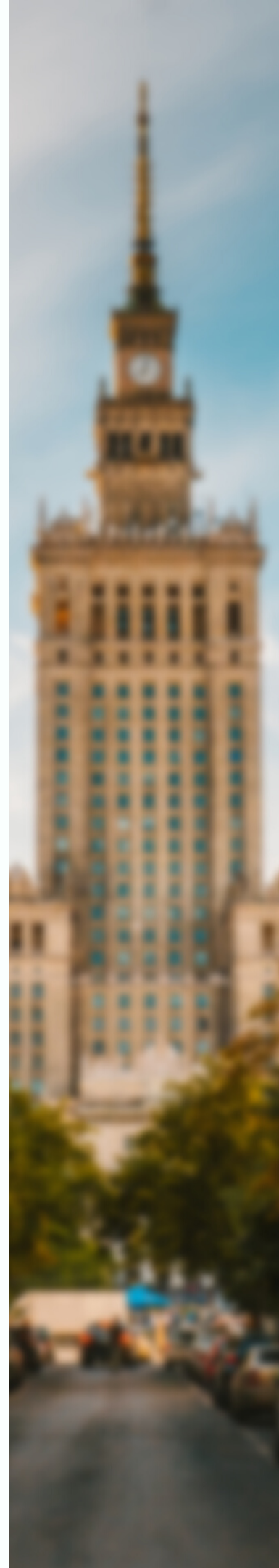
Mechanizmy
zwiększania
naturalnej retencji
i powierzchni
biologicznie czynnej

Niwelowanie
głównych źródeł
niskiej emisji
w transporcie

Wprowadzanie standardów
ochrony i kształtowania zieleni
w procesach inwestycyjnych

Intensyfikacja działań
w zakresie inwentaryzacji,
monitoringu i kontroli jakości
powietrza w miastach

Plan zarządzania
„niebiesko-zieloną
infrastrukturą”



Systemy mobilności miejskiej i bezpieczeństwa ruchu

Nadmiar samochodów
w mieście

Deficyty w integracji
taryfowej transportu
publicznego

Rozproszenie
kompetencyjne w zakresie
organizacji transportu
zbiorowego

Negatywny wpływ
ruchu samochodowego
na jakość życia

Liczne wykroczenia
oraz wysoki wskaźnik
wypadkowości
w ruchu drogowym

Zanieczyszczenia
hałasem

Zniesienie barier
prawnych
utrudniających
integrację systemu
transportu
publicznego

Ograniczenie uciążliwości
środowiskowej transportu
samochodowego

Uzupełnienie
porządku prawnego
w zakresie rozwoju
technologicznego
i organizacyjnego
transportu
publicznego

Priorytetyzacja ruchu pieszego
i rowerowego

Poprawa bezpieczeństwa
drogowego poprzez:

- zmiany przepisów
- instrumenty wsparcia
inwestycyjnego
- edukację i promocję postaw



Promocja działań społecznych, ze szczególnym uwzględnieniem potrzeb mieszkaniowych

Wzmocnienie opieki instytucjonalnej nad dzieckiem

Większe wykorzystanie potencjału srebrnej gospodarki

Podniesienie efektywności systemu dodatków mieszkaniowych

Zwiększenie współpracy uczelni wyższych i pracodawców

Większa dostępność mieszkań

Wzmocnienie systemu edukacji i kształcenia w miastach

Rozwój ekonomii społecznej w miastach

Działania z zakresu polityki migracyjnej w miastach

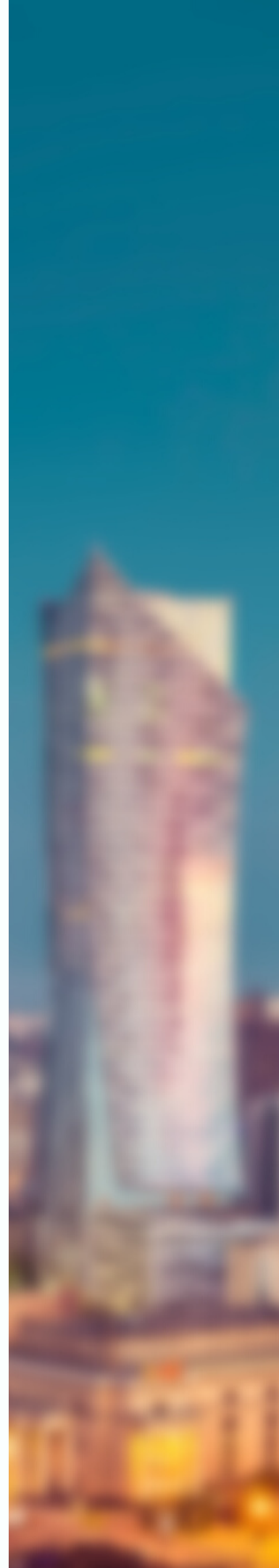
Zwiększenie tempa rozwoju mieszkalnictwa społecznego w miastach

Intensyfikacja procesów odnowy substancji mieszkaniowej

Rozwój mieszkalnictwa wspomaganego

Zintegrowane programowanie rozwoju mieszkalnictwa w miastach

Współpraca gmin i sektora prywatnego na rzecz zwiększania dostępności mieszkań





Rada Wykonawcza Krajowej Polityki Miejskiej

Partnerstwo na
rzecz realizacji
celów KPM 2030

Projekty strategiczne
i pilotażowe

Plan
implementacji

Monitorowanie działań
i procesów (zjawisk) na
poziomie lokalnym
– w miastach i obszarach
funkcjonalnych

Dlaczego Rada Wykonawcza KPM?

Prymat koordynacji i współdziałania międzyresortowego nad „silosowością”

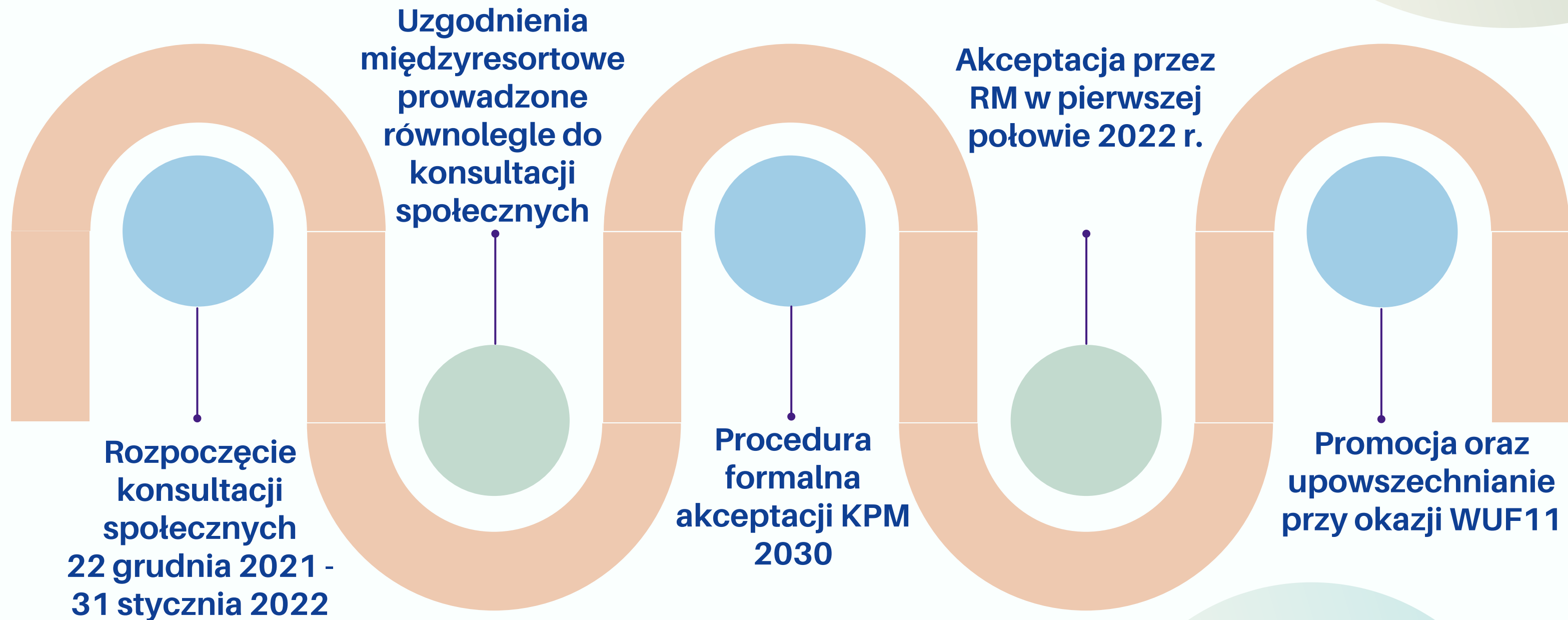
Poziom kierowniczy i poziomy roboczy Rady Wykonawczej

Skuteczność działań w zakresie: prawnym, organizacyjnym oraz finansowym

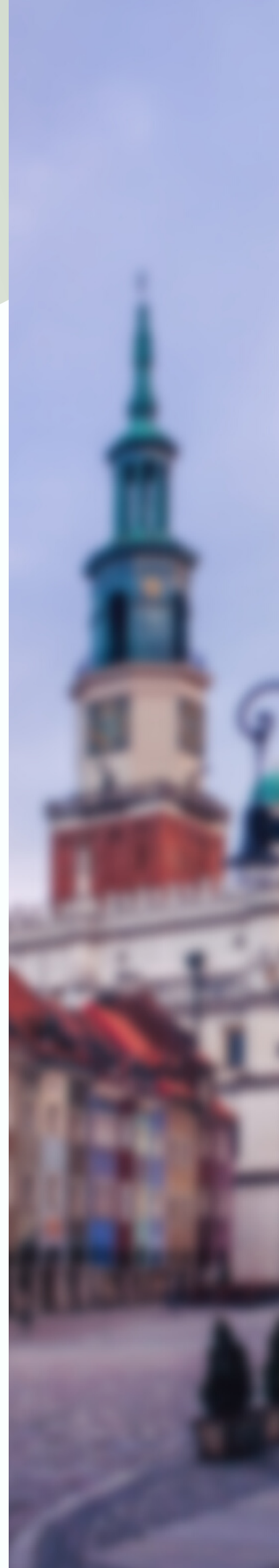
Optymalizacja zarządzania implementacją KPM 2030

Harmonogram działań i plan realizacyjny podstawą działania Rady

Co dalej?



Formularz konsultacji społecznych dostępny będzie na stronie <https://www.gov.pl/web/fundusze-regiony>



Dziękuję za uwagę!



KRAJOWA
POLITYKA
MIEJSKA | 20
30



KRAJOWE FORUM
MIEJSKIE 2021



Ministerstwo Funduszy
i Polityki Regionalnej



www.gov.pl/web/fundusze-regiony



@MFIPR_GOV_PL



@MinisterstwoFunduszy
iPolitykiRegionalnej



#wspolna2przez4