



2024-03-08

Fundusze Europejskie

Korzystanie z uproszczonych metod rozliczania kosztów udziału partnerów w KM FERS

IV posiedzenie Podkomitetu ds. rozwoju partnerstwa na lata 2021-2027, 11 marca 2024 r.



Fundusze Europejskie
dla Rozwoju Społecznego



Rzeczpospolita
Polska

Dofinansowane przez
Unię Europejską



Ministerstwo Funduszy
i Polityki Regionalnej



Etapy prac nad wprowadzeniem uproszczonego rozliczania wydatków w KM FERS

Wypracowywanie wstępnych założeń - spotkania grupy roboczej ds. prac nad regulaminem KM FERS
(26.01, 03.03.2023 r.)

2 wspólne posiedzenia grup roboczych IZ FERS i IZ FENG - konsultacje metodyki i wysokości środków
(01.06, 19.07.2023 r.)

Pozytywne zaopiniowanie metodyki dla KM FERS i KM FENG przez IA
(27.10.2023 r.)

Omówienie ostatecznych założeń metodyki i zmian Regulaminu KM FERS na VI posiedzeniu grupy roboczej
(10.11.2023 r.)

Zmiana uchwałą KM Regulaminu KM FERS przewidującego uproszczony sposób rozliczania wydatków
(14.11.2023 r.)

Od 2024 roku rozpoczęcie wdrażania stawek jednostkowych w KM FERS

Uproszczona metoda rozliczania – rodzaje stawek

Podnoszenie kompetencji

- **4 700,00 zł brutto**/ rok (łącznie na członka i zastępcę) za udział w 2 różnych formach edukacyjnych

Doradztwo

- **370,00 zł brutto** za godzinę zegarową zewnętrznego wsparcia doradczego

Przygotowanie do posiedzeń KM

- **4 775,00 zł brutto** za przeprowadzenie 1 konsultacji ze środowiskiem (maksymalnie 5 konsultacji rocznie).

- ✓ Koszty dojazdów, zakwaterowania i ekspertyz – finansowanie, jak dotychczas, w oparciu o rzeczywiście poniesione wydatki

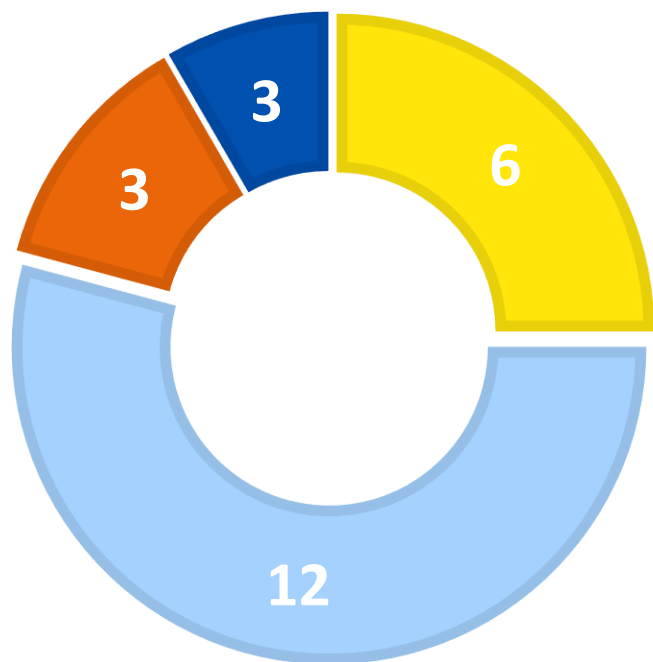
Uproszczona metoda rozliczania – główne założenia

- ✓ Wsparcie na podstawie **umowy dotacji celowej**, zgodnie z **ustawą o finansach publicznych**, w ramach projektu **Pomocy Technicznej FERS na lata 2024-2029**
- ✓ Całkowita wartość umowy dla 1 partnera to **193 650,00 zł** (maksymalnie **32 275,00 zł rocznie**)
- ✓ Partnerzy uprawnieni to podmioty, o których mowa w art. 8 ust. 1 lit. b), c) i d) rozporządzenia ogólnego
- ✓ Wsparcie udzielane na podstawie **wniosku o dotację na dany rok**

Lp.	Nazwa działania	Liczba działań do realizacji	Kwota dotacji za działanie (w PLN)	Łączny budżet działania - iloczyn liczby stawek i wielkości stawki
1.	Podnoszenie kompetencji	1	4700	4700 (4700x1)
2.	Przygotowanie do posiedzeń KM	5	4775	23 875 (4775x5)
3.	Wsparcie doradcze dla partnera KM	10	370	3700 (370x10)
			Suma:	32 275,00 zł

Stan kontraktacji umów dotacji celowej w KM FERS

2024-03-08



Na 24 partnerów uprawnionych do otrzymania dotacji:

- 3 partnerów nie przesłało danych do sporządzenia umowy
- 3 partnerów poinformowało o odstąpieniu od podpisania umowy
- 12 umów z partnerami jest w trakcie procedowania

6 partnerów podpisało umowy dotacji celowej



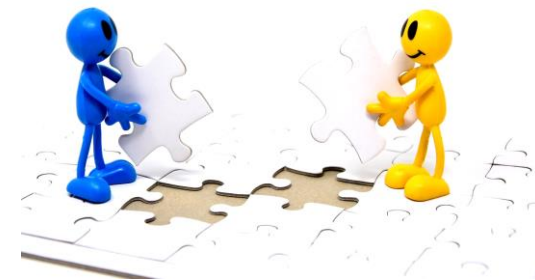
5 partnerów złożyło wnioski o udzielenie dotacji celowej



Trwa procedowanie wypłaty pierwszych transz dotacji

1 dodatkowy uprawniony partner dołączył do składu KM FERS - w perspektywie dodatkowa umowa dotacji

Problemy zidentyfikowane na obecnym etapie



- w największej liczbie przypadków - **brak skrzynki e-puap organizacji;**
 - w mniejszym stopniu - **brak podpisu kwalifikowanego** osób upoważnionych do podpisania umowy;
 - w 3 przypadkach **brak przekazania danych do umowy** mimo licznych monitów ze skrzynki KM FERS;
 - w 3 przypadkach **wycofanie się z podpisania umowy**, co oznacza brak możliwości korzystania ze wsparcia na szkolenia, doradztwo i konsultacje ze środowiskiem na podstawie aktualnego Regulaminu KM FERS;
 - w 2 przypadkach **przekroczenie terminu na złożenie wniosku o dotację** (zgodnie z umową - 10 dni od zawarcia umowy).
- ✓ Brak problemów merytorycznych na tym etapie, wpływają pojedyncze zapytania. Pierwsze sprawozdania z działań będą składane przez partnerów do 15 stycznia 2025 r., co ostatecznie pokaże skalę zrealizowanych działań i wydatkowanych środków.



2024-03-08

Fundusze Europejskie

Dziękuję za uwagę.



Fundusze Europejskie
dla Rozwoju Społecznego



Rzeczpospolita
Polska

Dofinansowane przez
Unię Europejską



Ministerstwo Funduszy
i Polityki Regionalnej