

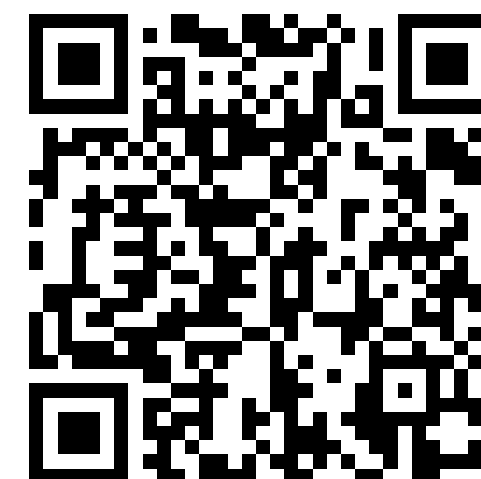


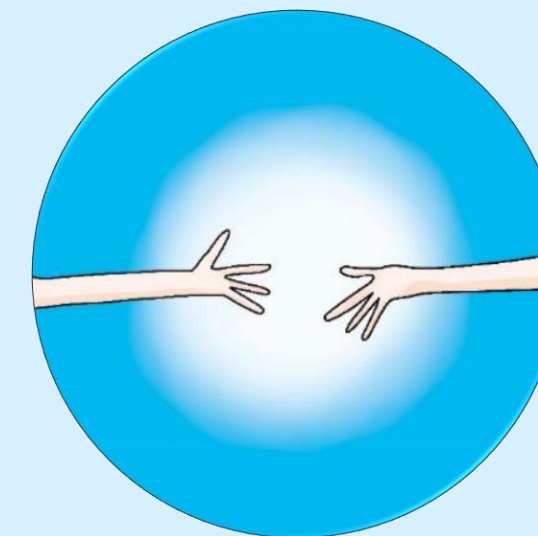
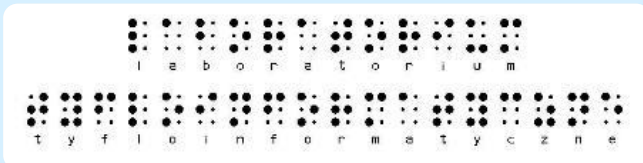
Dostępność **Plus**

POLITECHNIKA WROCŁAWSKA CORAZ BARDZIEJ OTWARTA I DOSTĘPNA

dr hab. inż. Katarzyna Jach, prof. uczelni
Pełnomocniczka Rektora ds. Osób z Niepełnosprawnościami

Politechnika Wrocławska
19 kwietnia 2023 r.





2005

– pełnomocnik ds. osób niepełnosprawnych na PWr – Jerzy Borowiec

2012

– Laboratorium Tyfloinformatyczne PWr

2017

– pierwsze Nocne Listowanie na PWr

2020

– Dział Dostępności i Wsparcia Osób z Niepełnosprawnościami

2023

– Liderzy Dostępności

2006

– pierwsze stypendia dla szczególnie uzdolnionych i aktywnych studentów z niepełnosprawnościami

2013

– Samodzielna Sekcja ds. wsparcia osób z niepełnosprawnością

2019

– projekt „Politechnika Nowych Szans”



POLITECHNIKA
NOWYCH SZANS

2021

– pierwsze wersje Standardów dostępności



Dostępność Plus

WSPARCIE DYDAKTYCZNE - ASYSTENT EDUKACYJNY

- **Wsparcie dla osób z niepełnosprawnością ruchową i/lub sensoryczną
np. w robieniu notatek**
- **Wsparcie dla osób w spektrum autyzmu
w (samo)organizacji i komunikacji**
- **Ok. 10 asystentów w każdym semestrze**
- **Obecnie przymiarki do programu Buddy (pomoc studentów dla studentów)**



Dostępność Plus

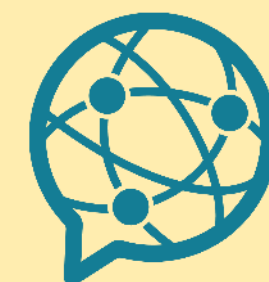


WSPARCIE DYDAKTYCZNE - INDYWIDUALNE ZAJĘCIA JĘZYKOWE

- Szczególnie kierowane do osób z niepełnosprawnością ruchową i/lub sensoryczną oraz ze specyficznymi trudnościami w uczeniu się
- Często wymagają stosowania specjalistycznej metodyki nauczania i pomocy dydaktycznych
- Ok. 25 kursów w każdym semestrze
- Bardzo wysokie oceny kursów od uczestników



Dostępność Plus



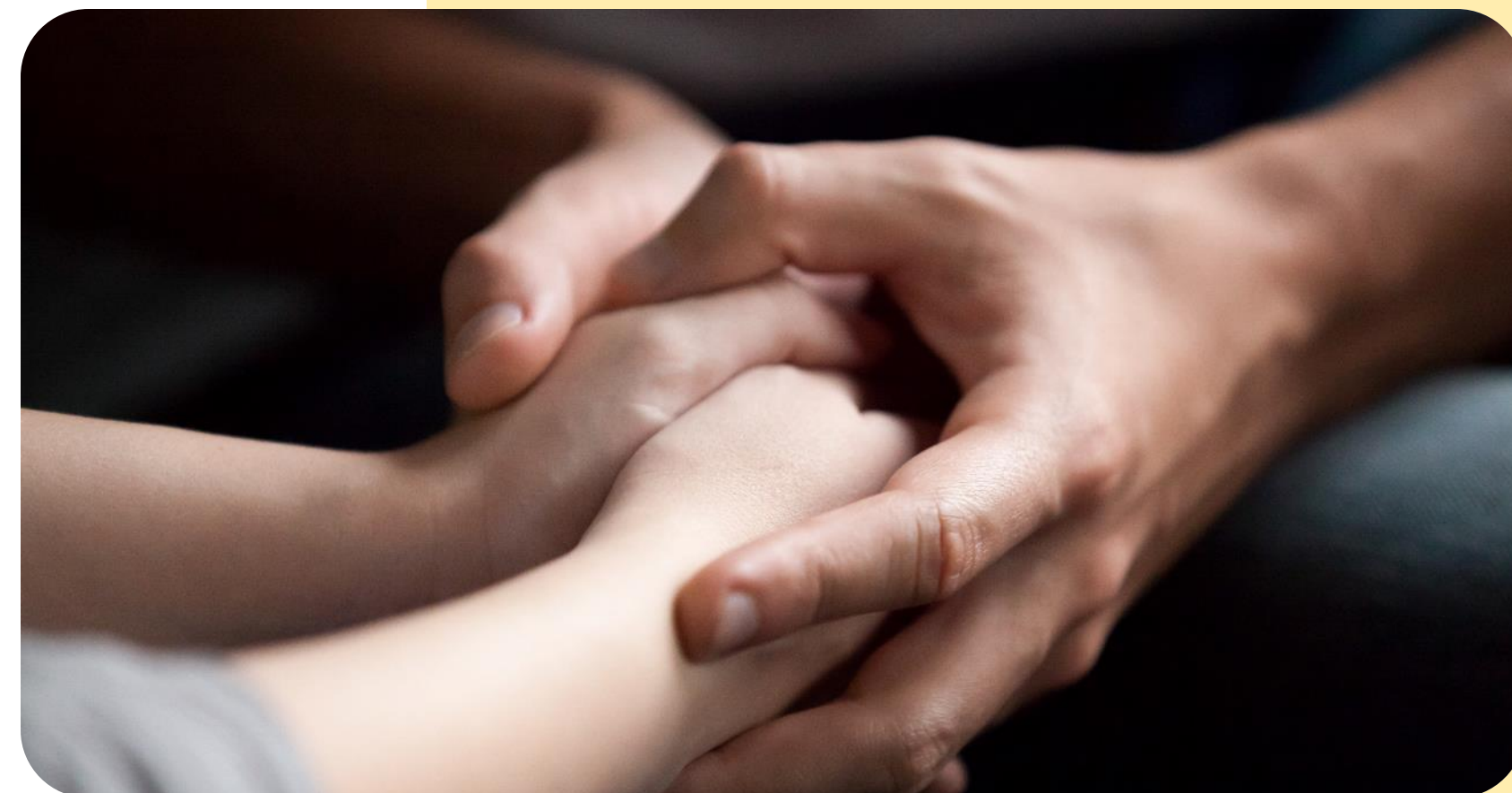
Studium
Języków Obcych

WSPARCIE PSYCHOLOGICZNE

- Poradnia psychologiczna oraz Centrum Konsultacji Psychologicznych i Mediacji w ramach projektu Politechnika Nowych Szans
- indywidualne konsultacje dla studentów, mediacje, warsztaty psychoedukacyjne
- wsparcie dla studentek i studentów oraz osób pracujących, również w języku angielskim
- liczba konsultacji:
1712 w 2022 r., 655 w 1. kwartale 2023 r.



Dostępność Plus



**PORADNIA
PSYCHOLOGICZNA**



**CENTRUM
KONSULTACJI PSYCHOLOGICZNYCH
I MEDIACJI**



SZKOLENIA ŚWIADOMOŚCIOWE

- **Cel: uświadomienie, czym są szczególne potrzeby i jak można w różnych sytuacjach na uczelni je rozwiązać**
- **5 godzin w formie zdalnej lub stacjonarnej**
- **Obecnie 2034 przeszkolone osoby**



Dostępność Plus



SZKOLENIA SPECJALISTYCZNE



Dostępność **Plus**

- **Zróżnicowana tematyka:**
 - **Dostępność cyfrowa**
 - **Dostępność architektoniczna**
 - **Nauczanie i praca z osobami z niepełnosprawnością słuchu, wzroku, w kryzysie zdrowia psychicznego, w spektrum autyzmu,**
 - **Projektowanie uniwersalne programów studiów**
- **8 godzin**
- **Obecnie 371 przeszkolonych osób**



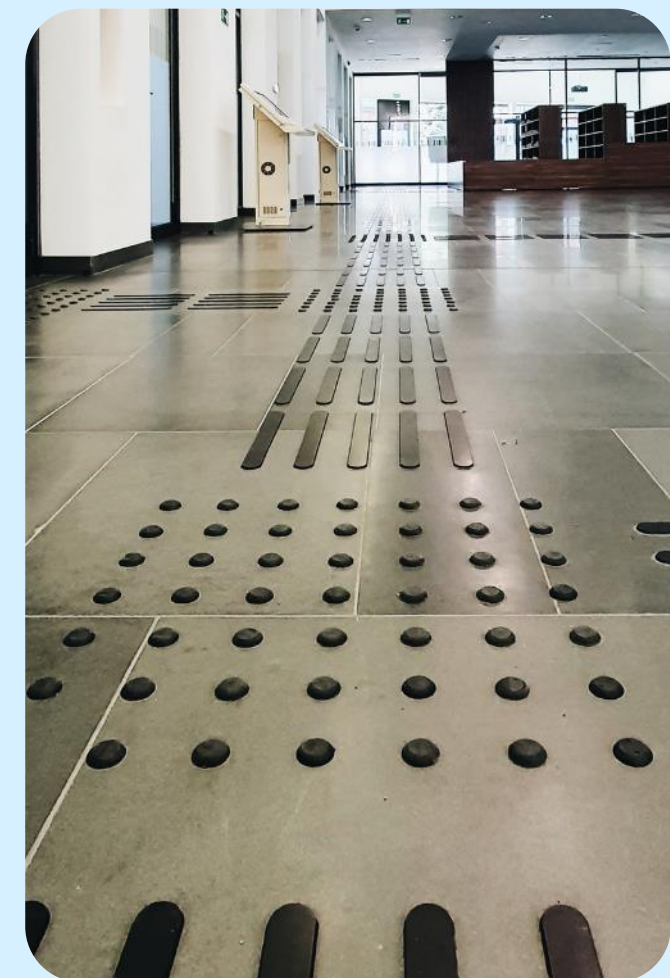
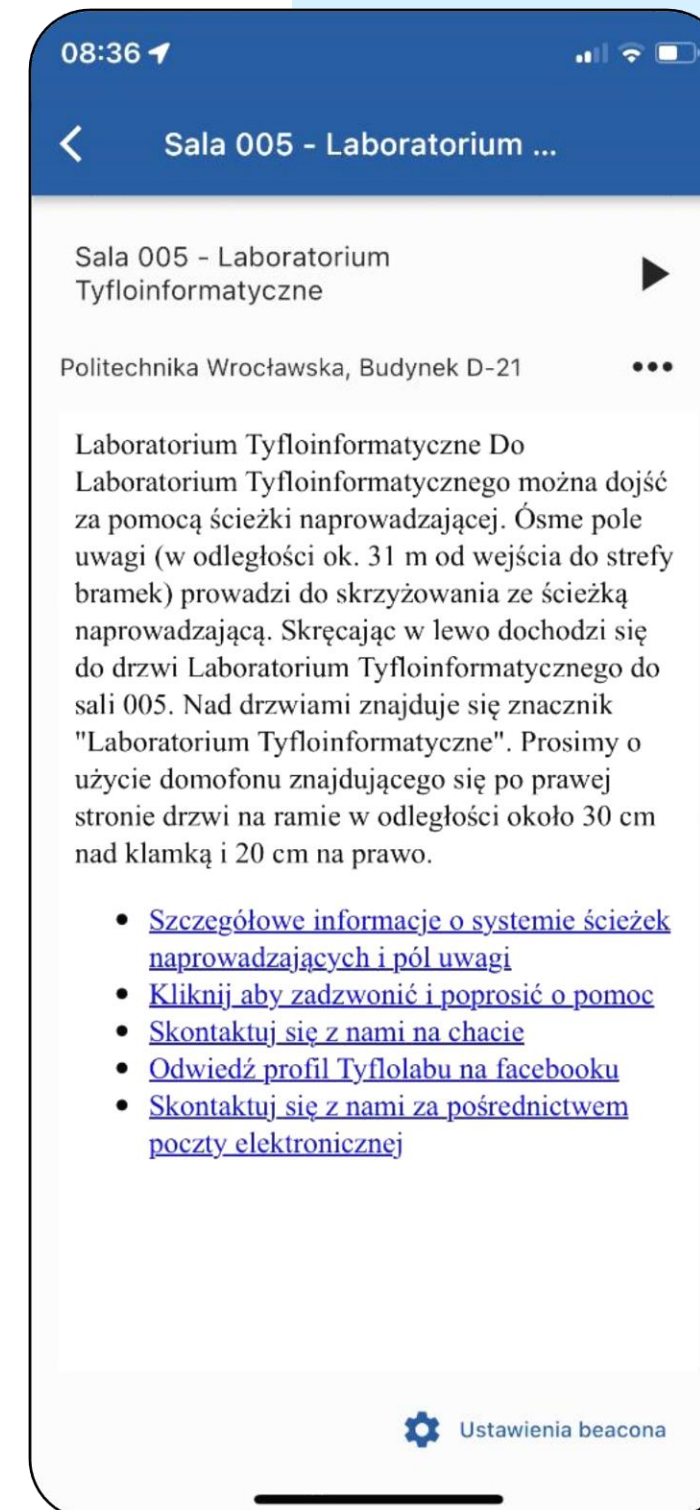
STANDARDY DOSTĘPNOŚCI



Dostępność Plus

- Standardy
 - Dostępności architektoniczno-urbanistycznej
 - Dostępności cyfrowej
 - Informacji wizualnej
- Powstały w 2021 r, obecnie wdrażane w kolejnej wersji
- Uzupełniane przez szkolenia i podręczniki

Więcej na stronie <https://dostepnosc.pwr.edu.pl/>



CYFROWY PRZEWODNIK

- Wybór obiektów metodą AHP
- Istotne elementy
 - struktura budynku
 - otoczenie,
 - dojazd
 - wejście
 - dodatkowo: czytniki kart, domofony, bramki
- Profile dostępności

Profil dostępności

Dysfunkcja ruchu

Motoryczna

Motoryczna kończyn górnych

Dysfunkcja wzroku

Niewidomy

Słabowidzący

Dysfunkcja słuchu

Wzmoczona wrażliwość sensoryczna ?

Trudności poznawcze ?

Profil dotyczy osób spektrum autyzmu, epilepsji oraz zaburzeniami psychicznymi.

Wyczyść wszystkie

Politechnika Wroclawska

H-4

Informacje ogólne

Udogodnienia dostępności

Dojazd

Otoczenie budynku

Wejścia

Windy

Portiernia

Szatnia

Toalety

Tyflomapy

Mikronawigacja

Struktura budynku

Parter

1 Piętro

2 Piętro

3 Piętro

Administracja SJO

Biblioteka

Bar

Ewakuacja

Przydatne linki

Strefa wejściowa

ROZKŁAD POMIESZCZEŃ

Schody

Szatnia

Portiernia

Korytarz

Korytarz niedostępny dla wózków inwalidzkich

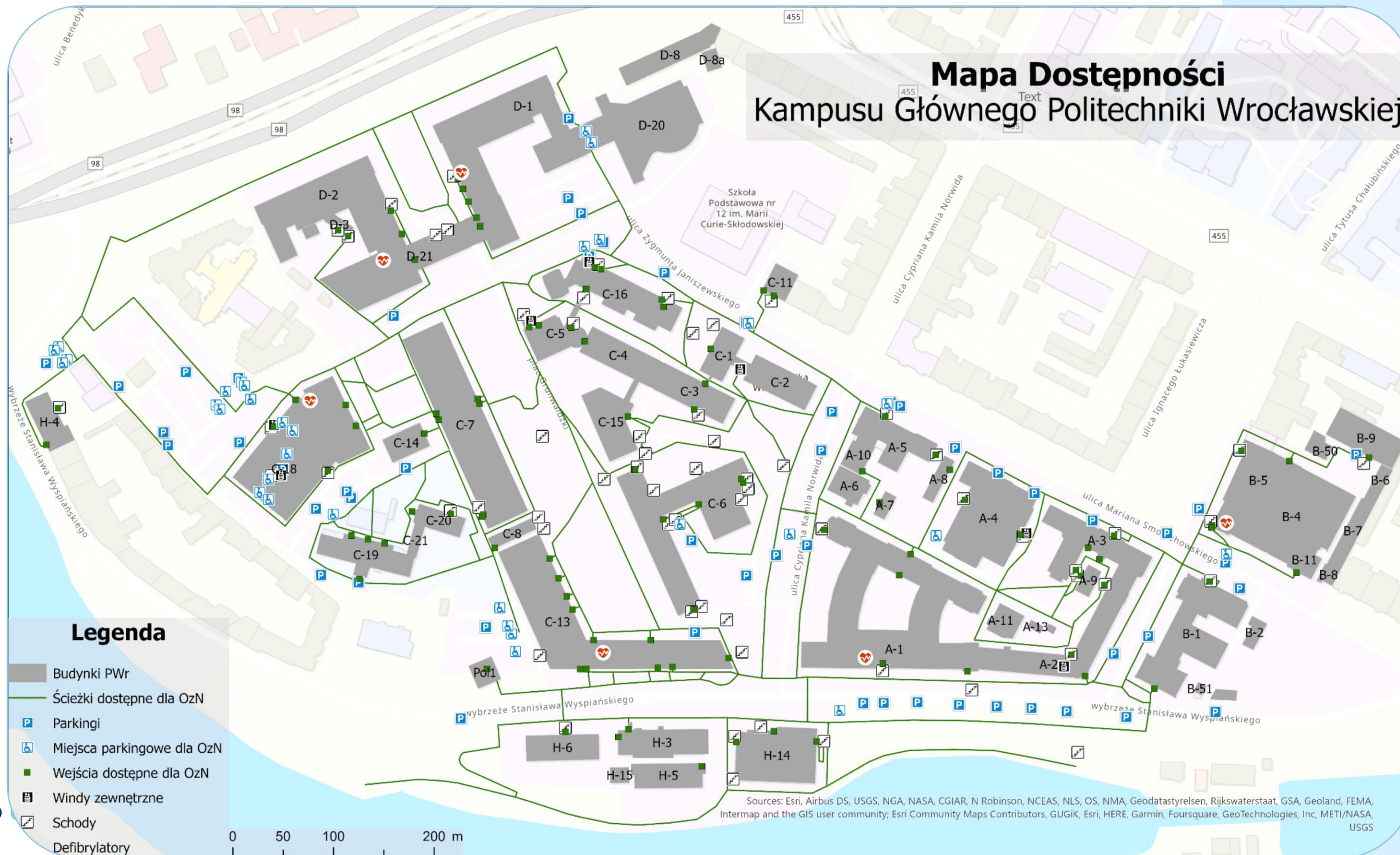
Co się zmieniło? Poinformuj nas

Dodatkowe informacje POLITECHNIKA NOWYCH SZANS

MAPA DOSTĘPNOŚCI



Dostępność Plus



UNIWERSALNE MAPY DOTYKOWE



Dostępność **Plus**

- Stworzenie własnego Standardu
- Znaki testowane na grupie docelowej
- Dostępna wzrokowo lub dotykiem



Tabela 3

Nazwa	Toaleta dla osób niepełnosprawnych
Symbol graficzny	
Opis	Symbol przedstawiający osobę na wózku inwalidzkim

Tabela 4

Nazwa	Schody
Symbol	
Opis	Schody odwzorowane w formie czterech schodków wychodzących z poziomu piętra.

Tabela 5

Nazwa	Winda
Symbol graficzny	
Opis	Symbol złożony z dwóch trójkątów równoramiennych z zaoblonymi rogami podstawy ułożonych jeden nad drugim skierowanych odpowiednio: górny ku górze a dolny ku dołowi.

UNIWERSALNE MAPY DOTYKOWE – CZ. 2



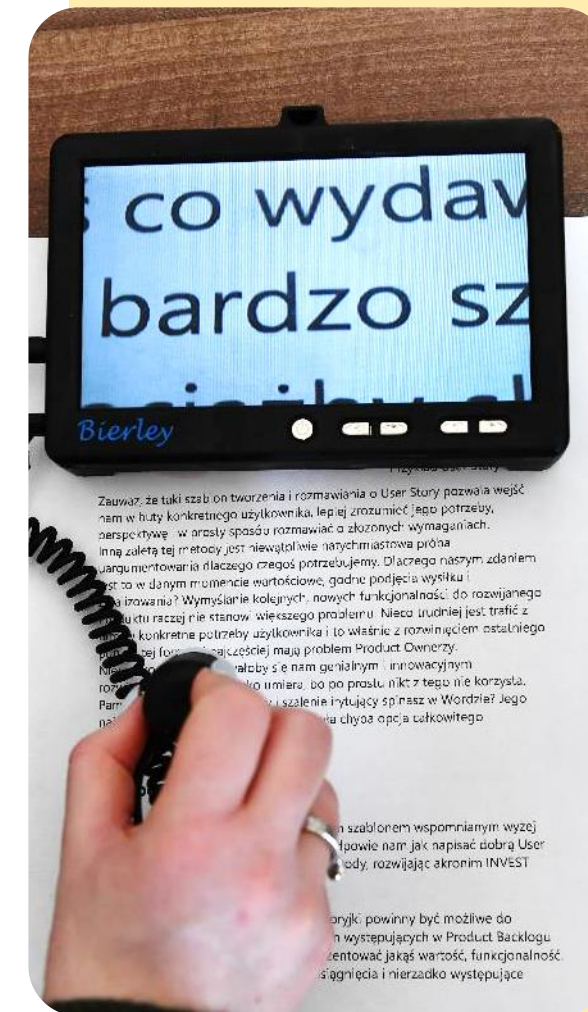
Dostępność Plus

- Interakcja z użytkownikiem (kod QR)
- Wklejane tabliczki z opisami
- Mapy składające się z modułów (autorskie rozwiązanie "Hotswap")
- Trwałość i łatwe utrzymanie
- Wysoki kontrast



NAUKA PRZEZ DOŚWIADCZENIE

- Warsztaty dla wszystkich: przedszkolaków, uczniów, studentów, pracowników, także innych instytucji
- Udział w wydarzeniach m.in. Akademickie Dni Integracji, Dolnośląski Festiwal Nauki, Tydzień Zdrowia



Dostępność Plus



STYPENDIA SPECJALNE

Program działający od 2006 r.

W 2022 r. 76 stypendiów na kwotę
prawie 220 000 zł.

Środki:

- Charytatywny Bal Rektora Politechniki Wrocławskiej
- wpłaty darczyńców
- akcja Nocne Listowanie



Dostępność Plus



AKCJA NOCNE LISTOWANIE NA PWR



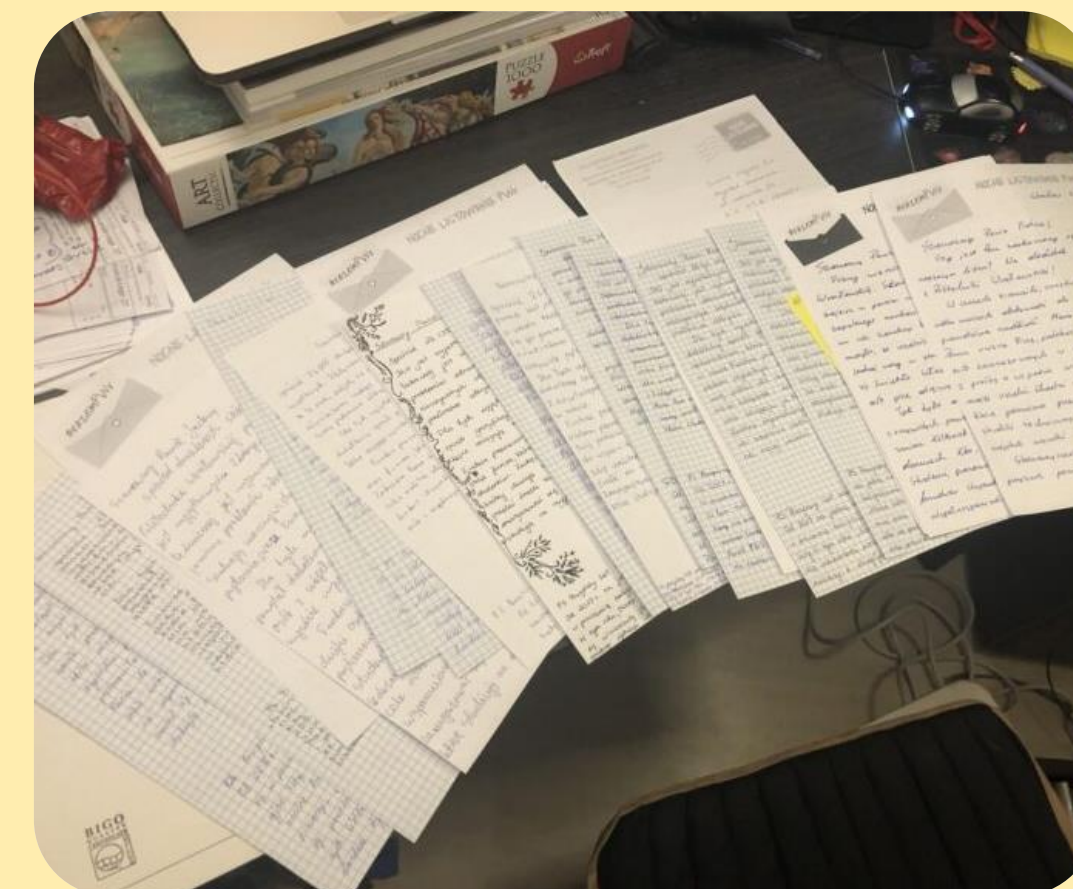
Dostępność Plus



Co roku od 2017,
również w formule online

Kilkuset uczestników:
studenci, pracownicy,
Wrocławianie, goście

Okazja do spotkania,
także z gośćmi specjalnymi,
zrobienia czegoś dobrego razem



AKCJA NOCNE LISTOWANIE



Dostępność **Plus**

Projekt wygrał konkurs
Unite!4Future

Akcja będzie rozszerzana
na inne uczelnie Unite!

TEAM MEMBERS

Politechnika
Wroclawska

A!
Aalto University

Karina
Skowrońska

Tobiasz
Pędzik

Eliza
Spętana

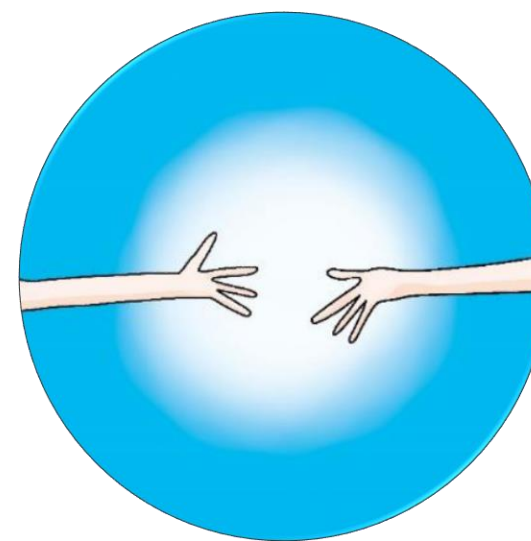
Santeri
Kokkonen

Natalia
Sienkiewicz

Wiktor
Kępiński

LIDERZY DOSTĘPNOŚCI

- 39 +20 wolontariuszy ze wszystkich wydziałów, Studium Języków Obcych, Studium WFIS i wybranych jednostek PWr
- Powołani przez JM Rektora PWr
- 10 dni szkoleniowych + udział w różnych wydarzeniach na uczelni



Dostępność Plus



DZIĘKUJĘ ZA UWAGĘ



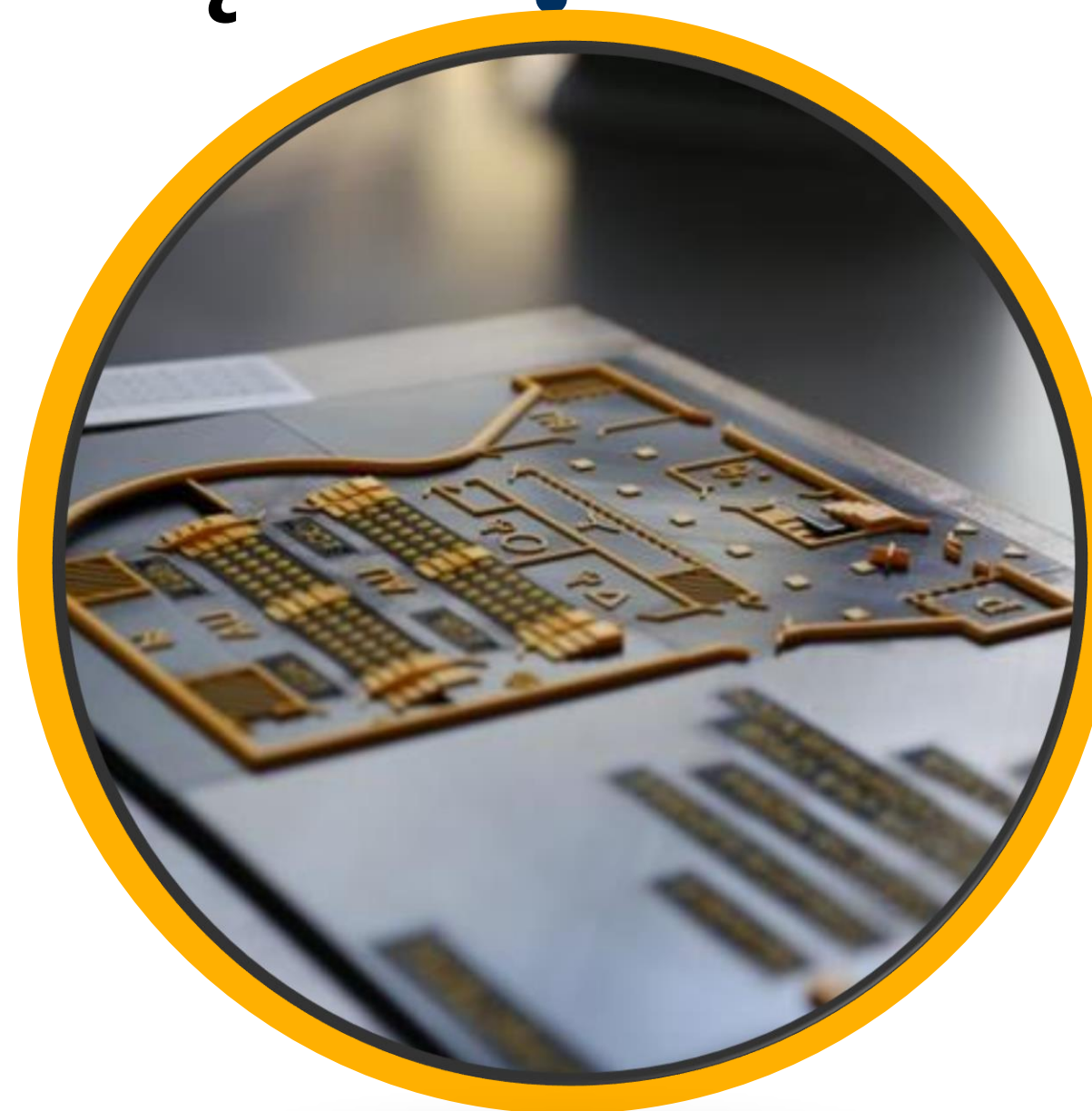
Dostępność Plus

Zapraszam do kontaktu:

katarzyna.jach@pwr.edu.pl

Zapraszamy do Wrocławia
na Akademickie Dni Integracji

25-26.05.2023



Autorzy zdjęć i grafik:

Andrzej Charytoniuk

Piotr Jasiczek

Aleksandra Kozłowska-Woszczycka

Magdalena Kruczek-Shchur

Maciej Kulczycki

Justyna Kulpa

Krzysztof Mazur

Sandra Nguyen Van



Fundusze Europejskie



Rzeczpospolita
Polska



Ministerstwo Funduszy
i Polityki Regionalnej

Unia Europejska
Europejskie Fundusze
Strukturalne i Inwestycyjne

