



URZĄD MIASTA GDYNI WYDZIAŁ DOSTĘPNOŚCI

➤ Referat ds. Osób z Niepełnosprawnością

- Od 1999 roku Beata Wachowiak-Zwara pełni funkcję Pełnomocnika Prezydenta Gdyni ds. Osób z Niepełnosprawnością

➤ Referat ds. Wdrażania Dostępności

- Od 2014 roku miasto współpracuje z Ekspertem ds. dostępności dr hab. inż. arch. Markiem Wysockim
- Gdynia jako pierwsze miasto w Polsce przyjęło Standardy Dostępności

Gdynia - Miasto dostępne

Prawo lokalne uchwalone przez samorząd gdyński:

- 2000 r. – przyjęcie Programu kompleksowych działań na rzecz osób niepełnosprawnych „Gdynia bez barier„
- 2002 r. - przyjęcie wytycznych realizacji polityki społecznej dotyczących osób niepełnosprawnych zgodnie z zasadami zawartymi w dokumencie „Agenda 22”
- 2010 r. – przyjęcie dokumentu „Deklaracja Barcelońska”
- 2013 r. – przyjęcie „Standardów Dostępności”
- 2018 r.-przyjęcie Programu „Gdynia bez barier 2018-2023”.





Program operacyjny „Gdynia bez barier 2018-2023”

Dokument stanowi kontynuację wieloletnich działań miasta na rzecz osób z niepełnosprawnością. Powstał w oparciu o zapisy Konwencji ONZ o prawach osób niepełnosprawnych oraz Deklaracji Barcelońskiej. zakresie.

NADZÓR NAD REALIZACJĄ PROGRAMU

Pełnomocnik Prezydenta
Miasta Gdyni

NADZÓR NAD REALIZACJĄ ZADAŃ

Prezydent
Sekretarz Miasta
Wiceprezydenci Miasta Gdyni

PODMIOT REALIZUJĄCY

Wydziały lub jednostki
organizacyjne Miasta
Gdyni

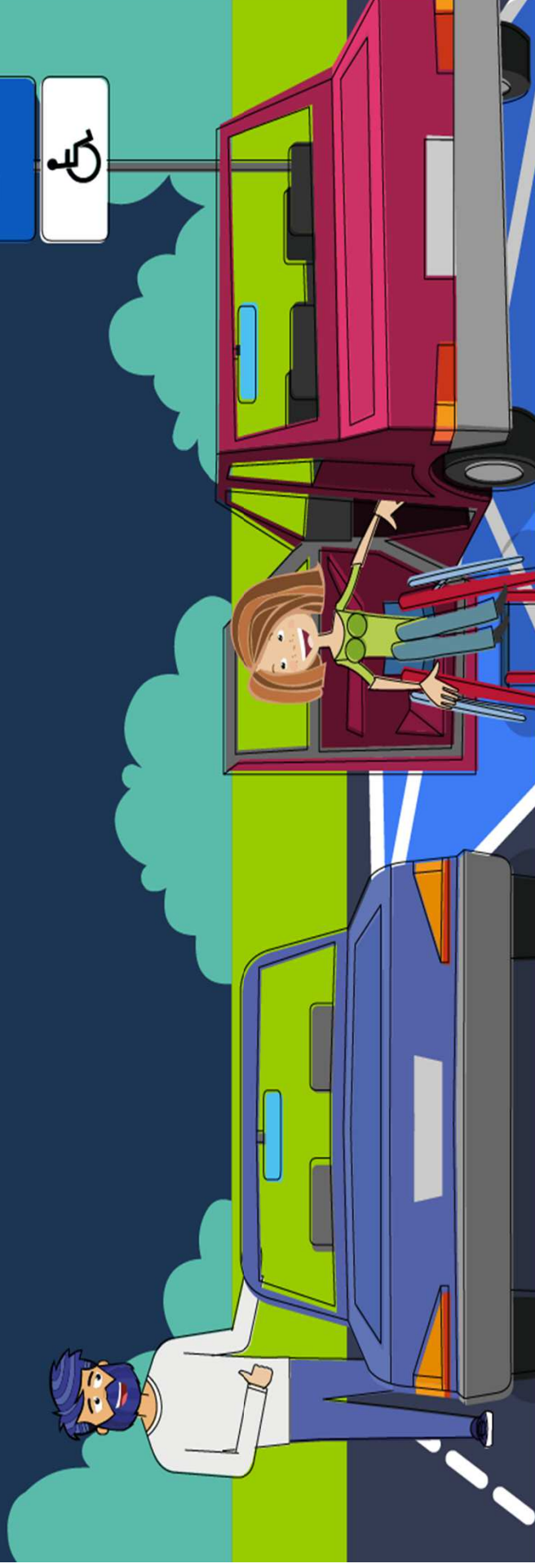




KAMPANIA PARKINGOWA

„Wchodzę-
zawsze jest
jakiś wejście”

Miejsca parkingowe dla osób z niepełnosprawnościami to konieczność, nie przywilej!



Miejsca parkingowe dla osób z niepełnosprawnościami są **SZEROKIE**, ponieważ...



- Kierowca, pasażer czy rodzic niepełnosprawnego dziecka potrzebuje miejsca aby szeroko otworzyć drzwi samochodu i swobodnie wystawić wózek inwalidzki.
- Osoby z niepełnosprawnością poruszają się samochodami wyposażonymi w boczny wysuwany system wyjmowania i wkładania wózka inwalidzkiego.

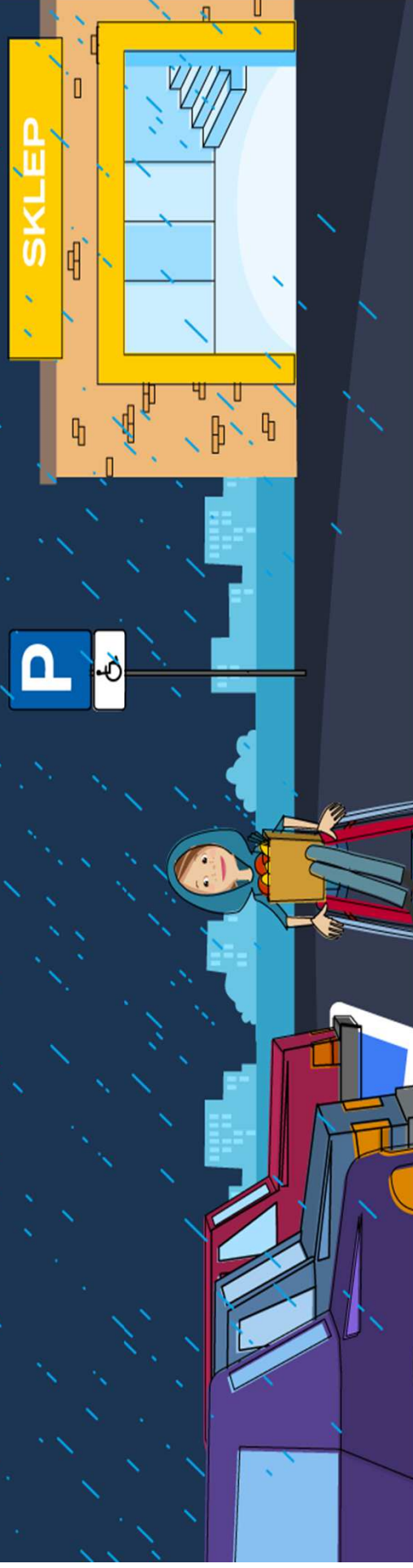


**Nie parkuj
zbyt blisko**

Miejsca parkingowe dla osób z niepełnosprawnościami są **BLISKO** wejścia do budynku, ponieważ...



- Osoba na wózku inwalidzkim jest mało widoczna w lusterkach pojazdów wyjeżdżających z miejsc postojowych, co może stwarzać sytuację zagrożenia.
- Pokonywanie nawet krótkich dystansów na wózku w trudnych warunkach pogodowych jest wręcz niemożliwe.
- Chodzenie o kulach po mokrej, śliskiej czy nierównej nawierzchni grozi upadkiem.
- Przewożenie zakupów „na kolanach” nie jest łatwe.



Nie parkuj na miejscach dla osób z niepełnosprawnościami

- Na miejscach dla osób z niepełnosprawnościami mogą parkować tylko posiadacze kart parkingowych.
- Karta parkingowa jest tylko dla osoby z niepełnosprawnością!



 [facebook.com/kampaniawchodzie](https://www.facebook.com/kampaniawchodzie)

KAMPAANIA PARKINGOWA

Celem kampanii jest zwrócenie uwagi na znaczący problem zajmowania przez pełnosprawnych kierowców, miejsc przeznaczonych wyłącznie dla osób z niepełnosprawnością tzw. "kopert".





„Wchodzę - zawsze jest jakieś wejście”

KAMPANIA PARKINGOWA



Miejsca parkingowe dla osób z niepełnosprawnościami to konieczność, nie przywilej!





KAMPANIA PARKINGOWA

Warsztaty z instruktorami
gdynskich szkół
nauki jazdy





Akcja „Wchodzę – zawsze jest jakieś wejście” jest coroczną akcją kierowaną przez Wydział Dostępności Urzędu Miasta Gdyni.



APLIKACJA DOSTĘPNYCH MIEJSC PARKINGOWYCH



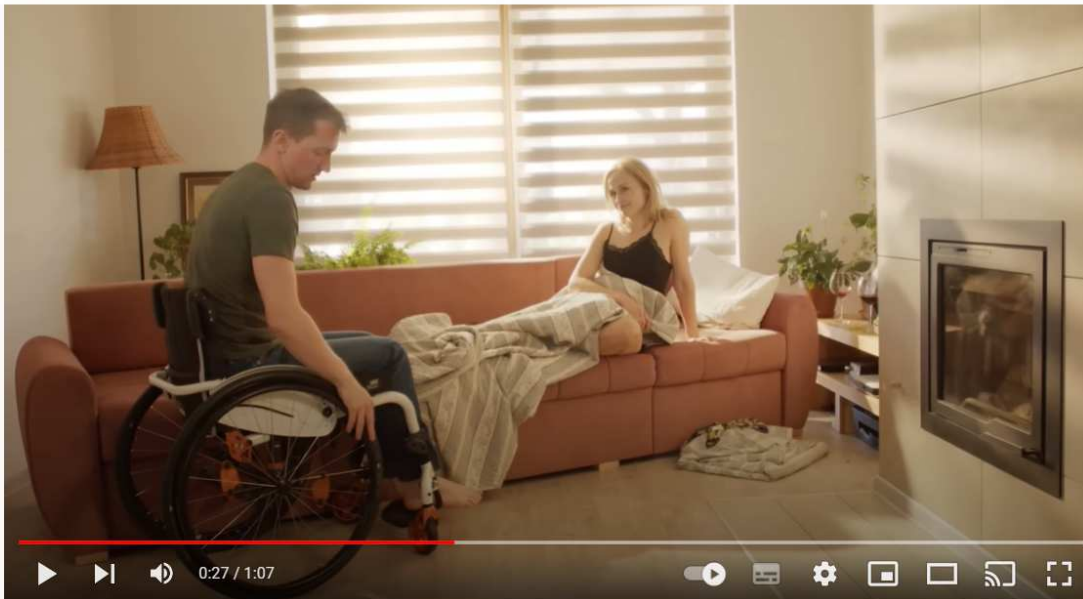
Wchodzę-zawsze jest jakieś wejście

@kampaniawchodze · ★ 5 (1 ocena) · Społeczność

Wyślij wiadomość



Szukaj



Nie zajmuj miejsca tym, którzy go potrzebują

241 421 wyświetleń · 9 cze 2022

4 TYS. NIE PODOBA MI SIĘ UDOSTĘPNIJ ZAPISZ ...



Gdynia
7,95 tys. subskrybentów

SUBSKRYBUJ



Wchodzę-
zawsze jest jakieś wejście

version PL
version ENG





DZIĘKUJEMY ZA UWAGĘ!

- **Magdalena Biegańska**
- **Anna Dobkowska**

**Urząd Miasta Gdyni
Wydział Dostępności**

**Referat ds. Osób
z Niepełnosprawnością**

Tel.: 58 527-38-22

mail.: niepelnosprawni@gdynia.pl

