

Instrument „Łącząc Europę” – inwestycje w polski transport

Efekty i wyzwania

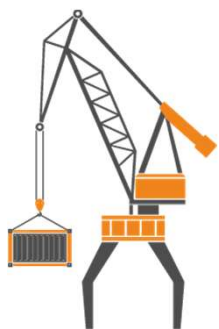
Sławomir Michalewski
Wiceprezes Zarządu ds. Finansowych
Zarząd Morskiego Portu Gdańsk S.A.



**PORT
GDAŃSK**

PORT WEWNĘTRZNY

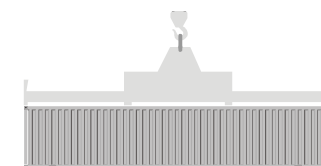
PORT ZEWNĘTRZNY



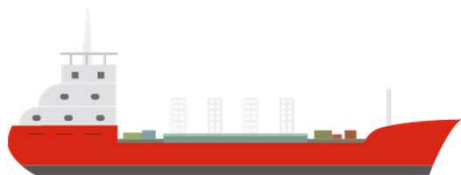
48
mln t
46%
polskiego
ryнку
morskiego



Import / Eksport
66% / 34%



Kontenery w 2020 r.
1 924 000 TEU



Statki handlowe
3 051 zawinęć w roku



Połączenia regularne
21 serwisów



Długość nabrzeży
23 km



**PORT
GDAŃSK**



Ciężarówki
2 068 dziennie



Pociągi
600 miesięcznie

DOSTĘP DO TERMINALA KONTENEROWEGO DCT



Rozbudowa i modernizacja sieci drogowej i kolejowej w Porcie Zewnętrznym w Gdańsku

- **10 km sieci kolejowej**, w tym 16 rozjazdów, urządzeń sterowania ruchem kolejowym i sieci towarzyszących
- **5 km dróg**, 4 wiadukty drogowe oraz 4 przepusty nad strategicznymi rurociągami

Realizacja: 2016-2021

Koszt inwestycji: 39,4 mln EUR

Dofinansowanie UE: 24,5 mln EUR



**PORT
GDAŃSK**

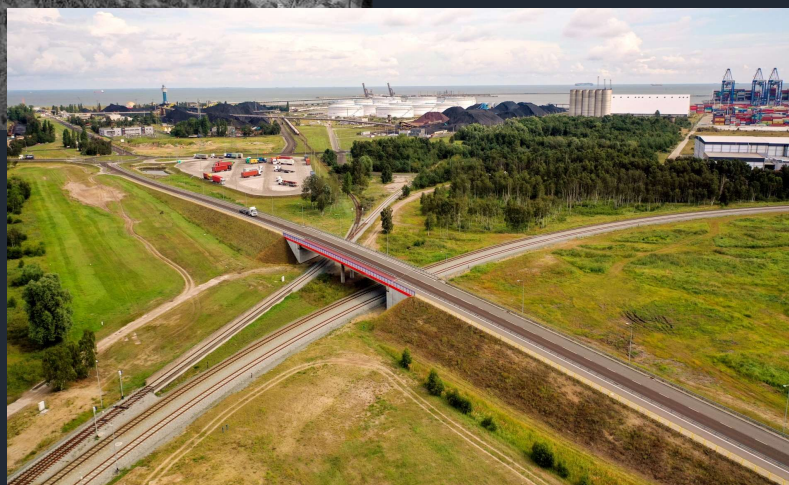
NOWY WIADUKT, TORY, DROGI, PARKING BUFOROWY



Rzeczpospolita
Polska



Dofinansowane przez
Unię Europejską



Rozbudowa i modernizacja sieci drogowej i kolejowej w Porcie Zewnętrznym w Gdańsku

- **10 km sieci kolejowej**, w tym 16 rozjazdów, urządzeń sterowania ruchem kolejowym i sieci towarzyszących
- **5 km dróg**, 4 wiadukty drogowe oraz 4 przepusty nad strategicznymi rurociągami

Realizacja: 2016-2021

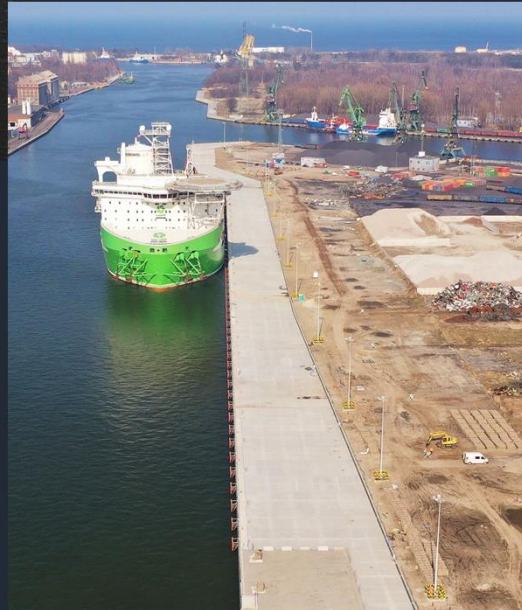
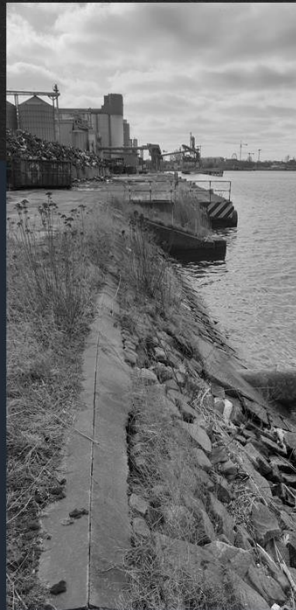
Koszt inwestycji: 39,4 mln EUR

Dofinansowanie UE: 24,5 mln EUR



PORT
GDAŃSK

NABRZEŻA I TOR WODNY



Modernizacja toru wodnego, rozbudowa nabrzeży oraz poprawa warunków żeglugi w Porcie Wewnętrznym w Gdańsku

- Modernizacja **5 km** nabrzeży
- Zwiększenie parametrów statków do 250 m długości, 35 m szerokości i 11 m zanurzenia

Realizacja: 2016-2022

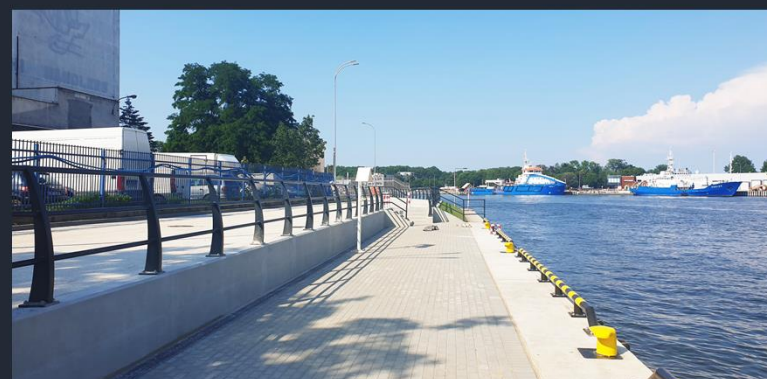
Koszt inwestycji: 132 mln EUR

Dofinansowanie UE: 93,7 mln EUR



**PORT
GDAŃSK**

PRZYKŁADY MODERNIZACJI NABRZEŻY PORTU WEWNĘTRZNEGO



Modernizacja toru wodnego, rozbudowa nabrzeży oraz poprawa warunków żeglugi w Porcie Wewnętrznym w Gdańsku

- Modernizacja **5 km** nabrzeży
- Zwiększenie parametrów statków do 250 m długości, 35 m szerokości i 11 m zanurzenia

Realizacja: 2016-2022

Koszt inwestycji: 132 mln EUR

Dofinansowanie UE: 93,7 mln EUR



PORT
GDAŃSK

INWESTYCJE PKP PLK KOMUNIKUJĄCE PORT GDAŃSK Z ZAPLECZEM



PORT
GDAŃSK

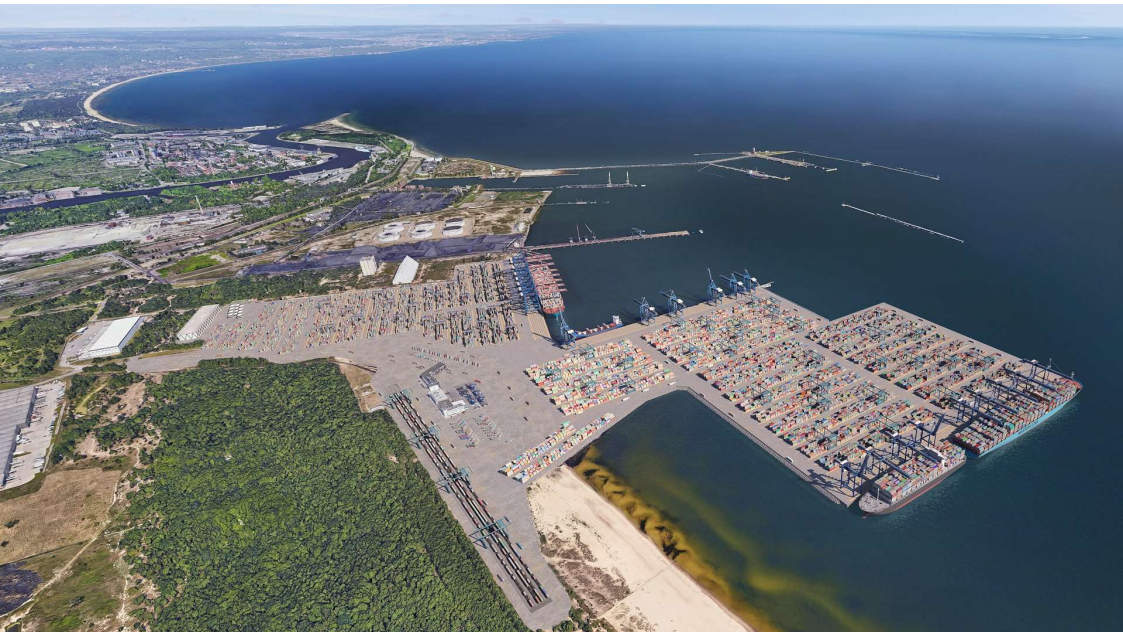
INSTRUMENT "ŁĄCZĄC EUROPE" W SEKTORZE TRANSPORTU W PERSPEKTYWIE 2021-2027 - CEF2

Projekt: Kontynuacja poprawy dostępu do Portu Wewnętrznego
Wartość: PLN 0,5 mld



**PORT
GDANSK**





**PORT
GDAŃSK**

DZIĘKUJĘ ZA UWAGĘ

