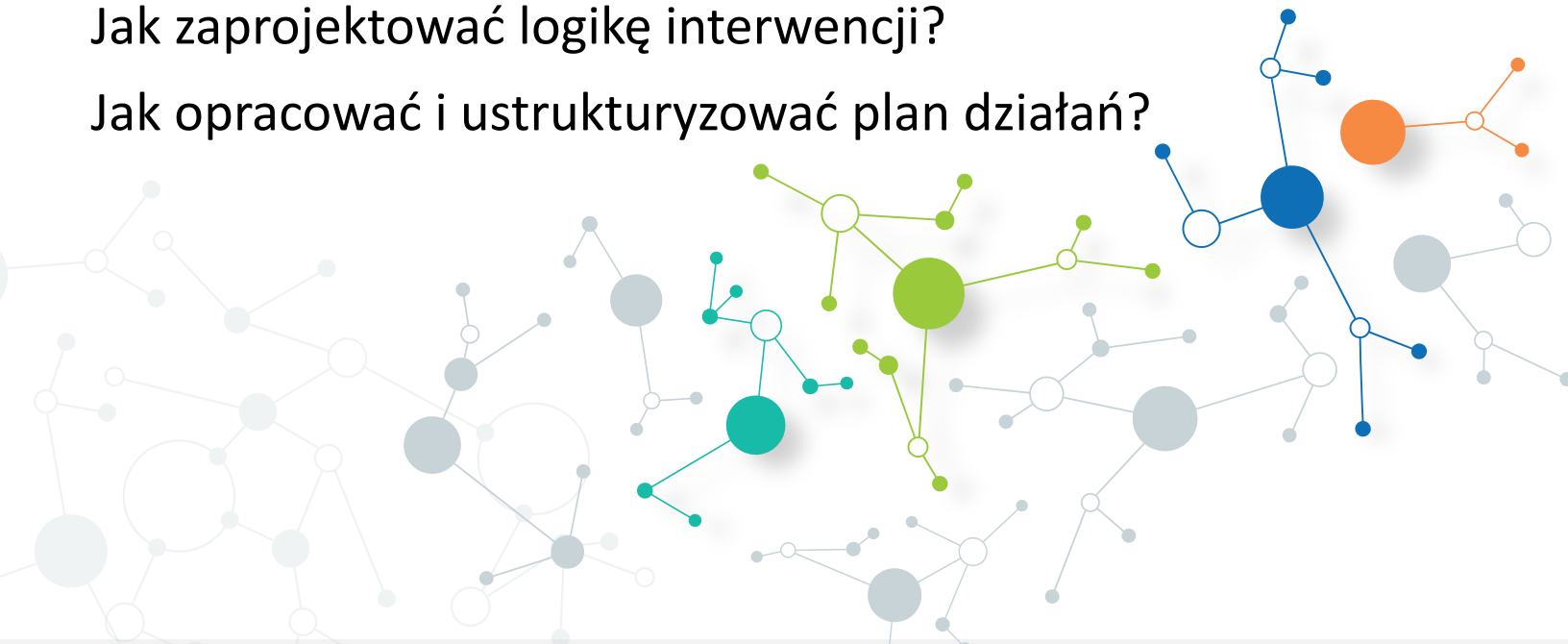


# Jak zaprojektować logikę interwencji? Jak opracować i ustrukturyzować plan działań?

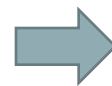


# Co to jest logika interwencji

- ✓ Powiązania przyczynowe pomiędzy wyzwaniami danego terytorium bądź jego potrzebami, z którymi projekt chce się zmierzyć, a przewidzianymi działaniami, produktami oraz pożądanymi rezultatami a tym samym zmianą, która ma zostać osiągnięta. ('teoria zmiany')



**Logika interwencji programu** - zdefiniowana w dokumencie programowym (Interreg CE programme)

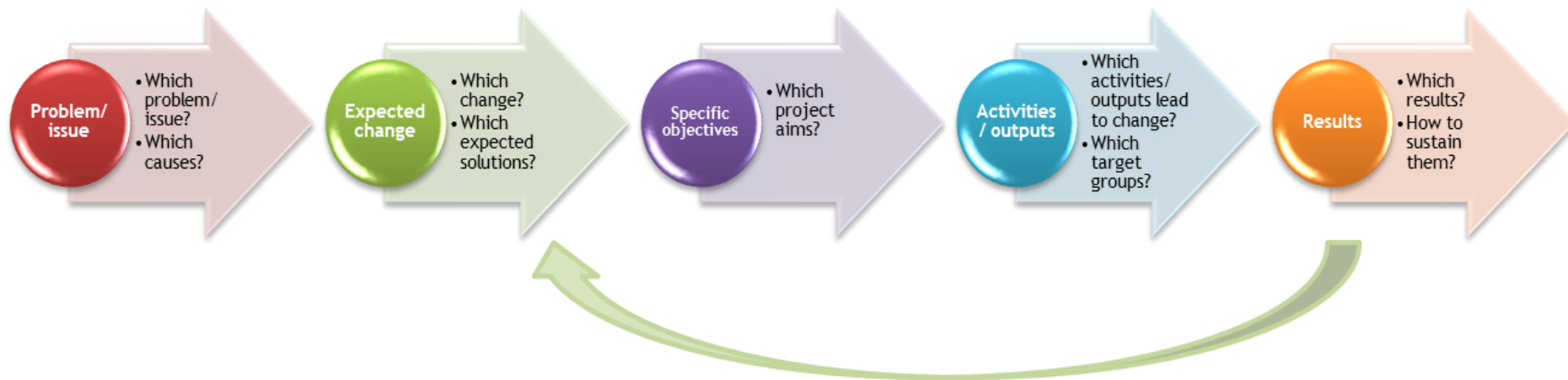


**Logika interwencji projektu** - opracowana przez wnioskodawców i zaprezentowana we wniosku o dofinansowanie



**Relevantność, przejrzystość i spójność logiki interwencji projektu** - warunkiem wstępnym akceptacji projektu i jego finansowania

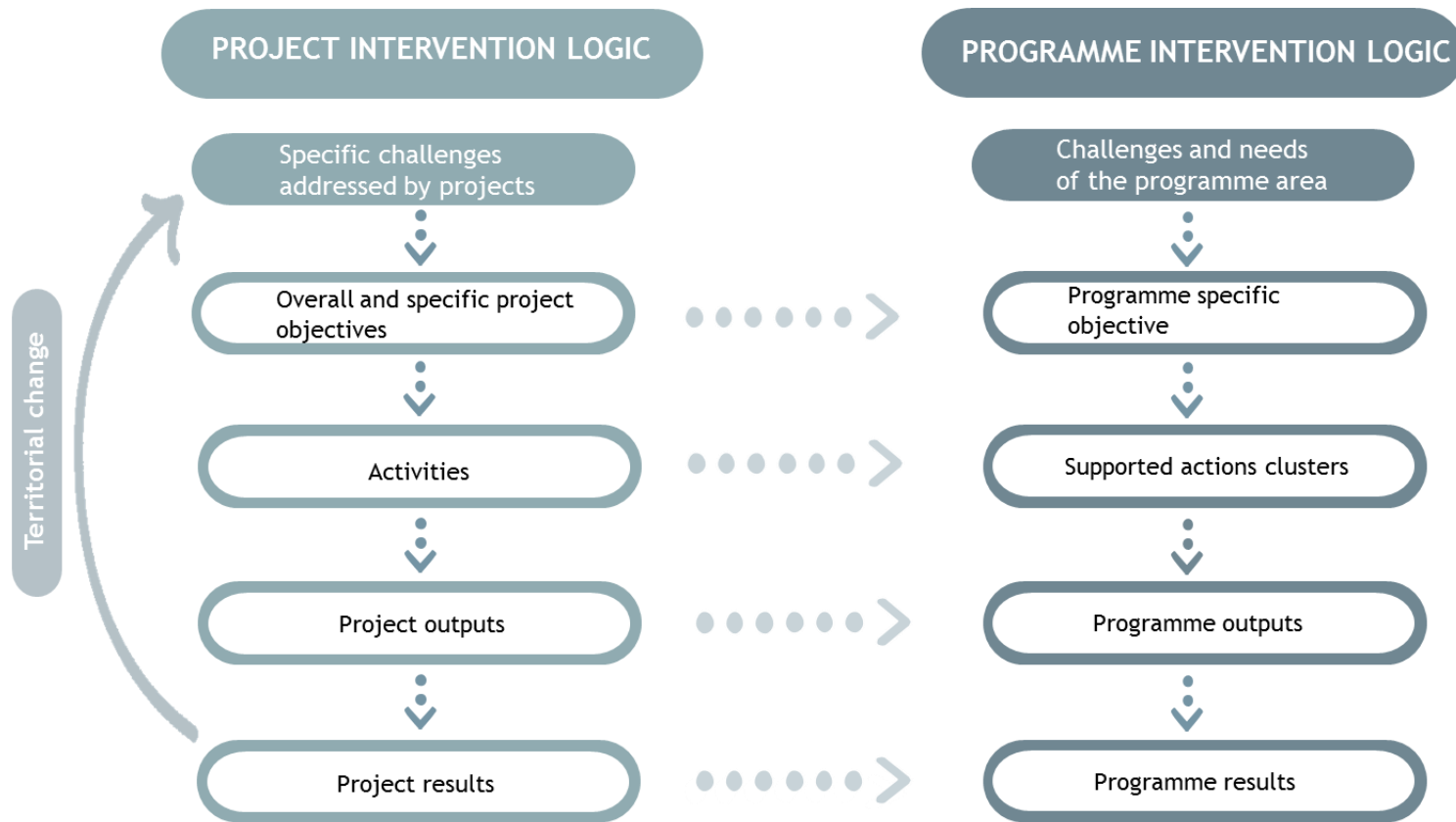
# JAK STWORZYĆ LOGIKĘ INTERWENCJI?



Teoria zmiany powinna stanowić trzon narracji każdego projektu

- Od problemu do rozwiązania
- Wyraźna orientacja na rezultat

# POWIĄZANIA MIĘDZY LOGIKĄ INTERWENCJI PROJEKTU I PROGRAMU



# O PRODUKTACH



## Definicja produktu (output):

- Produkt wynikający z wdrożenia działań projektu

## 4 typy produktów:

- Współprace (Co-operations)
- Strategie i plany działania (Strategies and Action Plans)
- Działania pilotażowe (Pilot actions)
- Rozwiązania (Solutions)

## Współprace

- Współprace pomiędzy partnerami projektu, w tym partnerami stowarzyszonymi (np. sieci współpracy oraz struktury zarządzania)
- W idealnym przypadku powinny być kontynuowane także po zakończeniu projektu (udokumentowane np. przez formalne porozumienia o współpracy)
- **Strategie i plany działań**
- Strategia: ukierunkowany sposób by osiągnąć zorientowany na cel proces w konkretnej dziedzinie
- Plan działań: przekłada istniejącą strategię w działania
- Opracowane wspólnie poprzez wymianę doświadczeń (np. proces współprojektowania, współ-kreowania, tzw. peer reviews)

# TYPY PRODUKTÓW (2)

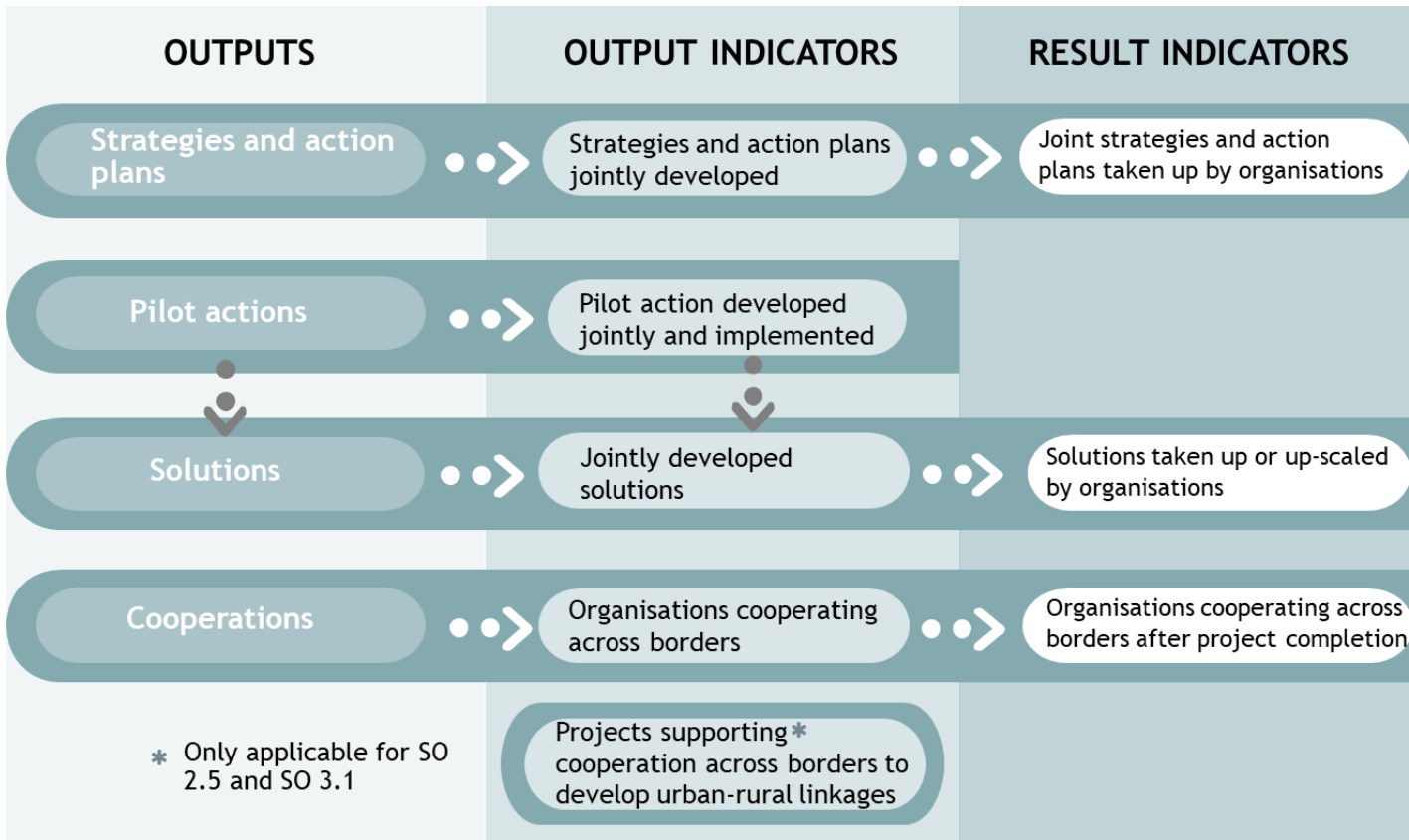
## Działania pilotażowe

- Testowanie nowych podejść
- Eksperymentalny i/ albo pokazowy/ demonstracyjny charakter, ograniczony w swym zakresie
- Różnorodne - by zmaksymalizować proces wzajemnego uczenia się
- *Wspólne opracowanie i wdrożenie działań pilotażowych (np. poprzez proces współprojektowania bądź współtworzenia)*

## Rozwiązania

- Procedury, instrumenty, usługi, narzędzia itd.
- Powiązane z działaniami pilotażowymi → rozwiązania powinny wynikać z działań pilotażowych
- W idealnym przypadku powinny być wdrożone jeszcze w czasie trwania projektu
- *Rozwiązania powinny być opracowane wspólnie przez partnerów*

# WSKAŹNIKI MIERZĄCE OSIĄGNIĘCIA PROJEKTU



- ✓ Każdemu typowi produktu odpowiada przypisany mu wskaźnik produktu
- ✓ Wskaźniki produktu są zwykle powiązane ze wskaźnikami rezultatu
- ✓ Należy zachować logiczne powiązania
- ✓ Definicje wskaźników zawiera aneks 6 do podręcznika programu





## Wskaźniki produktu:

- *“Organizacje współpracujące ponad granicami ”* - wskaźnik obowiązkowy dla wszystkich projektów
- *“Projekty wspierające współpracę transgraniczną na rzecz rozwoju powiązań między obszarami miejskimi a wiejskimi”* - wskaźnik obowiązkowy dla wszystkich projektów w **Celu Szczegółowym 2.5** (Zielona mobilność miejska) i **3.1** (Poprawa połączeń transportowych obszarów wiejskich i peryferyjnych) i może być wybrany tylko w ramach tych Celów Szczegółowych
- *„Wspólnie”* odnosi się do zaangażowania **organizacji z przynajmniej dwóch uczestniczących krajów** i tylko w takim przypadku strategię/plany działań, działania pilotażowe, czy rozwiązania można wykazywać we wskaźnikach projektu

# WSKAŹNIKI - NA CO ZWRÓCIĆ UWAGĘ

## Wskaźniki rezultatu:

- Wskaźniki rezultatu mierzą **bezpośrednie efekty** projektu
- Wszystkie wskaźniki mają **wartość początkową 0**
- **Czas pomiaru** - po zakończeniu projektu bądź tuż przed złożeniem ostatniego raportu z postępu prac (tzn. 3 miesiące po zakończeniu projektu)
- *“Organizacje współpracujące ponad granicami po zakończeniu projektu” - kontynuacja współpracy musi być sformalizowana i udokumentowana np. przez listy intencyjne*
- Wskaźniki dotyczące wykorzystania *strategii/planów działań i rozwiązań* - należy odpowiednio **udokumentować**. Takim dokumentem może być decyzja rady gminy czy sejmiku, oficjalne pisemne zobowiązanie tzw. letter of committment itd.
- Dla wszystkich wskaźników rezultatu: Wartości docelowe określone we wniosku o dofinansowanie i wartości raportowane powinny być **równe bądź niższe** niż wartości odpowiadających im wskaźników produktu

# OD LOGIKI INTERWENCJI DO PLANU DZIAŁAŃ

## Zasady dot. planu działań:



- ✓ Powinien jasno pokazywać jak osiągnięte zostaną cele i rezultaty projektu
- ✓ Dojrzały i konkretny plan opracowania i wdrożenia przewidzianych produktów
- ✓ Nacisk położony na główne etapy wdrażania bez zbędnej fragmentacji
- ✓ Opisy powinny dotyczyć przewidzianych działań a liczba cząstkowych produktów ograniczona
- ✓ Plan działań powinien przyjąć strukturę tzw. pakietów roboczych (rekomendowana liczba - 3, maksymalnie 5 w uzasadnionych przypadkach)



Pakiety robocze „zarządzanie” i „komunikacja” zniesione

## Co powinien zawierać każdy pakiet roboczy

- **Cel szczegółowy projektu**
- **Cel komunikacji w projekcie**, w tym wskazanie grupy, do której adresowane są działania komunikacyjne
- **Działania** konieczne do osiągnięcia celów (rekomendowana liczba ~ max 4-6 w pakiecie roboczym)
- **Produkty cząstkowe** (deliverable) przynajmniej 1 na działanie, rekomendowane nie więcej niż 3
- **Investycje > 25.000 EUR**, jeśli planowane
- **Produkty**, w tym związane z nimi wskaźniki



# WAŻNIEJSZE TERMINY

- **Cel szczegółowy projektu:** cel bezpośredni, który może zostać realistycznie osiągnięty w trakcie trwania projektu poprzez zaplanowane działania i związane z nimi produkty i produkty cząstkowe
  
- **Działania:** główne kroki w procesie wdrażania, które przyczyniają się do opracowania produktów i /bądź w dalszej kolejności ich wypromowania bądź wykorzystania na szerszą skalę
  
- **Produkt cząstkowy:**
  - Dokumentacja, która opisuje wdrożenie działań projektu
  - Prezentuje w zagregowanej formie kroki pośrednie (ważne części) pewnego działania
  - W przypadku działania bardziej kompleksowego, bądź rozciągniętego w czasie należy wpisać do działania więcej niż jeden produkt cząstkowy

# KILKA SŁÓW O INWESTYCJACH

## Wymogi dot. inwestycji pilotażowych

- Powiązane z **akcjami pilotażowymi** - konieczność inwestycji dla udanego wdrożenia pilotażu musi być dobrze uzasadniona
- Wyraźnie przyczyniają się do **celu ogólnego i szczegółowego projektu**
- **Pilotażowy , modelowy charakter** oraz widoczny **wymiar transnarodowy**
- W idealnym przypadku otwiera drogę do inwestycji na większą skalę
- **Niezbędne pozwolenia** na inwestycje pilotażowe powinny być dostępne bądź uzyskane w rozsądnym horyzoncie czasowym
- **Zgodność z przepisami i politykami** dot. środowiska
- Inwestycjom w infrastrukturę o planowanej trwałości wynoszącej przynajmniej 5 lat należy zapewnić ich „odporność na warunki klimatyczne” (tzw. **climate proofing**)
- Wymagana zgodność z wymogami dot. trwałości i własności
- Włączenie zasad dot. **dostępności bez barier** na wszystkich poziomach

# KILKA SŁÓW O INWESTYCJACH (2)

- Inwestycje pilotażowe obejmują pozycje, które należą do kategorii kosztów 5 „Sprzęt” i 6 “Infrastruktura i roboty budowlane”
- Jeśli całkowity koszt wynosi **> EUR 25.000** to należy przedstawić bardziej szczegółowy opis inwestycji i dokonać specyfikacji wydatków w budżecie partnera
- Jeśli całkowity koszt **<= EUR 25.000** należy krótko opisać planowaną inwestycję opisując działanie oraz dokonać specyfikacji wydatków w budżecie partnera
- **“Inwestycje produkcyjne”**: *inwestycje w kapitał trwały bądź aktywa niematerialne i prawne z zamiarem produkcji dóbr bądź usług przyczyniające się do inwestycji brutto i zatrudnienia*
- Wsparcie w zakresie **Inwestycji produkcyjnych jest możliwe tylko dla MŚP**, z kilkoma wyjątkami dla przedsiębiorstw innych niż MŚP, jak przewidziano w artykule 5(2) Rozporządzenia Parlamentu Europejskiego i Rady z 24 czerwca 2021 w sprawie regulacji EFRRiFS

**Interreg**  
CENTRAL EUROPE



Co-funded by  
the European Union



Joint Secretariat  
Interreg CENTRAL EUROPE Programme



[www.interreg-central.eu](http://www.interreg-central.eu)



[info@interreg-central.eu](mailto:info@interreg-central.eu)



+43 1 8908088-2403



[facebook.com/InterregCE](https://facebook.com/InterregCE)



[twitter.com/InterregCE](https://twitter.com/InterregCE)



[Linkedin.com/in/interregce](https://Linkedin.com/in/interregce)



[Youtube.com/c/interregcentraleurope](https://Youtube.com/c/interregcentraleurope)



[Instagram.com/interregce](https://Instagram.com/interregce)