



MINISTERSTWO  
INWESTYCJI  
I ROZWOJU

# Program dla Bieszczad



**Polańczyk 1.10.2018 r.**

## Budowa obwodnicy Sanoka w ciągu drogi krajowej 28

Wartość projektu ogółem:

**207 180 936,44 PLN**

Dofinansowanie:

**143 667 035,41 PLN**



**Fundusze Europejskie**

Infrastruktura i Środowisko



**Rzeczpospolita  
Polska**



**MINISTERSTWO  
INWESTYCJI  
I ROZWOJU**

**Unia Europejska**

Europejski Fundusz  
Rozwoju Regionalnego







**Budowa obwodnicy Sanoka  
w ciągu drogi krajowej 28**





**Budowa obwodnicy Sanoka  
w ciągu drogi krajowej 28**





**Budowa obwodnicy Sanoka  
w ciągu drogi krajowej 28**





MINISTERSTWO  
INWESTYCJI  
I ROZWOJU



# **Aneks do Kontraktu Terytorialnego Województwa Podkarpackiego**



**Zachowanie bioróżnorodności Połoniny Wetlińskiej  
poprzez ochronę zagrożonych gatunków  
przed negatywnym oddziaływaniem turystyki**

Beneficjent  
**Bieszczadzki Park  
Narodowy**

Wartość projektu ogółem:

**3 719 796,38**

Dofinansowanie:

**2 350 443,51**



**Fundusze  
Europejskie**  
Program Regionalny



**Rzeczpospolita  
Polska**



**Unia Europejska**  
Europejski Fundusz  
Rozwoju Regionalnego







**Zachowanie  
bioróżnorodności  
Połoniny Wetlińskiej  
poprzez ochronę  
zagrożonych gatunków  
przed negatywnym  
oddziaływaniem  
turystyki**





**Zachowanie  
bioróżnorodności  
Połoniny Wetlińskiej  
poprzez ochronę  
zagrożonych gatunków  
przed negatywnym  
oddziaływaniem  
turystyki**





**Zachowanie  
bioróżnorodności  
Połoniny Wetlińskiej  
poprzez ochronę  
zagrożonych gatunków  
przed negatywnym  
oddziaływaniem  
turystyki**





**Zachowanie  
bioróżnorodności  
Połoniny Wetlińskiej  
poprzez ochronę  
zagrożonych gatunków  
przed negatywnym  
oddziaływaniem  
turystyki**



# Góry bez granic - integracja sieci szlaków w transgraniczny produkt turystyczny

Dofinansowanie:

**364 804 EUR**

Partner wiodący

**Polskie Towarzystwo Turystyczno-Krajoznawcze  
Centralny Ośrodek Turystyki Górskiej PTTK w Krakowie**

Partnerzy:

**Klub Slovenských Turistov  
Podkarpacka Regionalna Organizacja Turystyczna  
Województwo Podkarpackie**



**Interreg**  
**Polska-Słowacja**



Europejski Fundusz Rozwoju Regionalnego



**Fundusze  
Europejskie**

Europejska Współpraca Terytorialna



MINISTERSTWO  
INWESTYCJI  
I ROZWOJU

**Unia Europejska**  
Europejski Fundusz  
Rozwoju Regionalnego







**Góry bez granic -  
integracja sieci szlaków  
w transgraniczny  
produkt turystyczny**





**Góry bez granic -  
integracja sieci szlaków  
w transgraniczny  
produkt turystyczny**





**Góry bez granic -  
integracja sieci szlaków  
w transgraniczny  
produkt turystyczny**





**Góry bez granic -  
integracja sieci szlaków  
w transgraniczny  
produkt turystyczny**



**Otwieramy wrota Karpat.  
Dziedzictwo kulturowe łuku karpackiego  
w nowej odsłonie**

Dofinansowanie:

**2 092 052 EUR**

Partner wiodący

**Powiat Bieszczadzki**

Partnerzy:

**Mesto Giraltovce**

**Mesto Medzilaborce**

**Gmina Zagórz**



**Interreg**  
**Polska-Słowacja**



Europejski Fundusz Rozwoju Regionalnego



**Fundusze  
Europejskie**

Europejska Współpraca Terytorialna



MINISTERSTWO  
INWESTYCJI  
I ROZWOJU

**Unia Europejska**

Europejski Fundusz  
Rozwoju Regionalnego







**Otwieramy wrota Karpat.  
Dziedzictwo kulturowe  
łuku karpackiego  
w nowej odsłonie**





**Otwieramy wrota Karpat.  
Dziedzictwo kulturowe  
łuku karpackiego  
w nowej odsłonie**





**Otwieramy wrota Karpat.  
Dziedzictwo kulturowe  
łuku karpackiego  
w nowej odsłonie**





**Otwieramy wrota Karpat.  
Dziedzictwo kulturowe  
Łuku karpackiego  
w nowej odsłonie**



**Razem dla ratowania życia.  
Zintegrowany polsko-ukraiński system  
pierwszej pomocy medycznej w strefie pogranicza**

Całkowita wartość umowy:

**2 167 101,14**

Dofinansowanie:

**1 949 999,84 euro**

Partnerzy:

**Powiat Bieszczadzki**

**Samodzielny Zespół Opieki Zdrowotnej w Ustrzykach Dolnych**

**Starosamborska Rada Rejonowa**

**Centralny Szpital Rejonowy w Starym Samborze**

**PL-BY-UA  
2014-2020**



**Fundusze  
Europejskie**

Europejska Współpraca Terytorialna



MINISTERSTWO  
INWESTYCJI  
I ROZWOJU

**Unia Europejska**

Europejski Fundusz  
Rozwoju Regionalnego

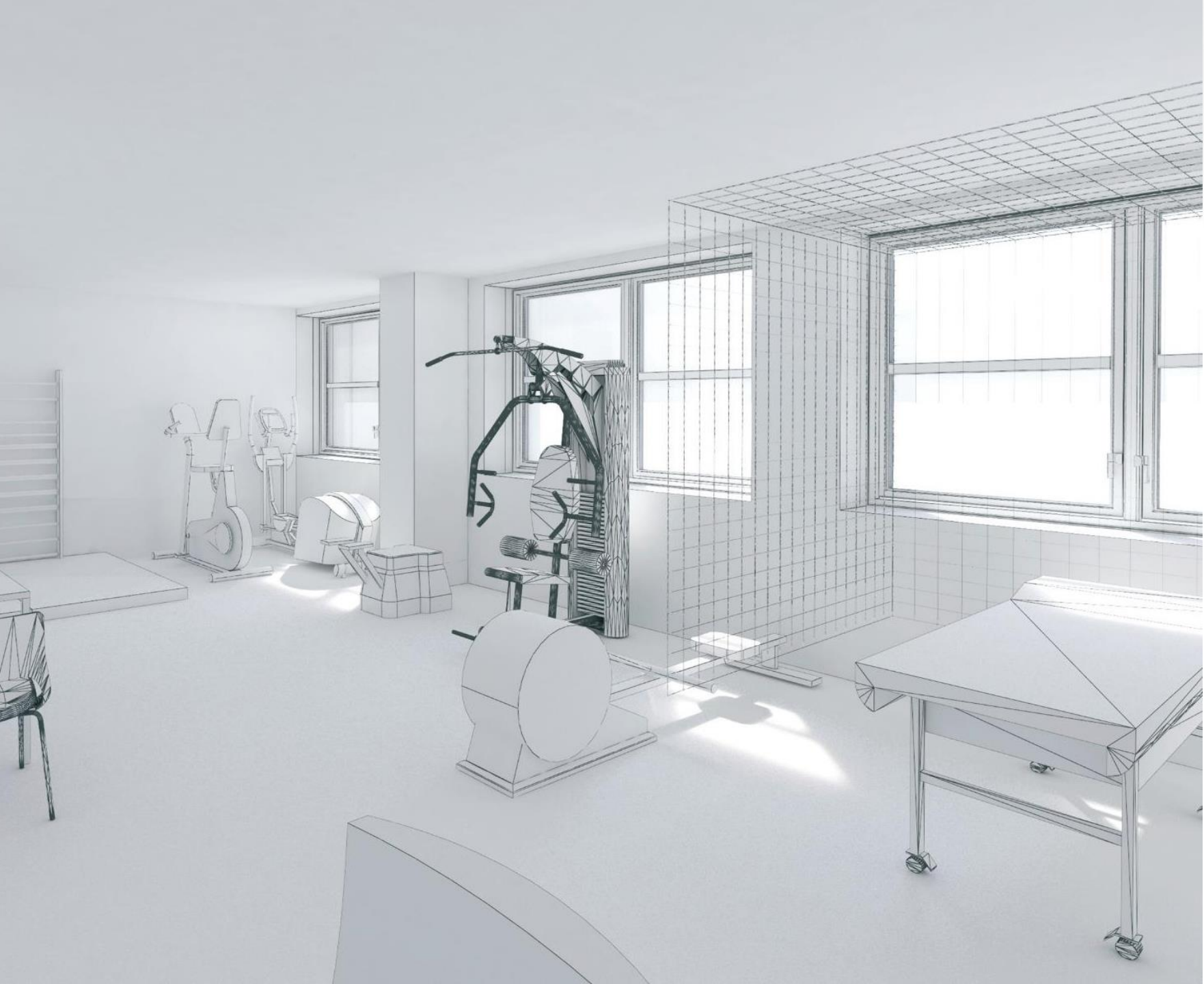






**Razem dla ratowania  
życia.  
Zintegrowany polsko-  
ukraiński system  
pierwszej pomocy  
medycznej w strefie  
pogranicza**





**Razem dla ratowania  
życia.  
Zintegrowany polsko-  
ukraiński system  
pierwszej pomocy  
medycznej w strefie  
pogranicza**





**Razem dla ratowania  
życia.  
Zintegrowany polsko-  
ukraiński system  
pierwszej pomocy  
medycznej w strefie  
pogranicza**





**Razem dla ratowania  
życia.  
Zintegrowany polsko-  
ukraiński system  
pierwszej pomocy  
medycznej w strefie  
pogranicza**



# Porta Rusica - z Połonin w Bieszczady

Dofinansowanie:

**1 593 951 EUR**

Partner wiodący  
**Powiat Leski**

Partnerzy:  
**Leśnictwo w Ulič**  
**Nadleśnictwo Cisna**



**Interreg**  
**Polska-Słowacja**



UNIA EUROPEJSKA

Europejski Fundusz Rozwoju Regionalnego



**Fundusze Europejskie**

Europejska Współpraca Terytorialna



MINISTERSTWO  
INWESTYCJI  
I ROZWOJU

**Unia Europejska**

Europejski Fundusz  
Rozwoju Regionalnego







**Porta Rusica  
- z Połonin w Bieszczady**





**Porta Rusica  
- z Połonin w Bieszczady**





**Porta Rusica  
- z Połonin w Bieszczady**





**Porta Rusica  
- z Połonin w Bieszczady**





MINISTERSTWO  
INWESTYCJI  
I ROZWOJU



**Podpisanie listu intencyjnego  
dotyczącego opracowania dokumentacji związanej  
z rozbudową tras turystycznych na obszarze  
Bieszczad i Przedgórza Bieszczadzkiego  
między  
Ministerstwem Inwestycji i Rozwoju  
Zarządem Województwa Podkarpackiego**



**Fundusze  
Europejskie**  
Pomoc Techniczna



**Rzeczpospolita  
Polska**



MINISTERSTWO  
INWESTYCJI  
I ROZWOJU

**Unia Europejska**  
Fundusz Spójności







**Podpisanie listu  
intencyjnego  
dotyczącego opracowania  
dokumentacji związanej  
z rozbudową tras  
turystycznych na obszarze  
Bieszczad i Przedgórze  
Bieszczadzkiego**





**Podpisanie listu  
intencyjnego  
dotyczącego opracowania  
dokumentacji związanej  
z rozbudową tras  
turystycznych na obszarze  
Bieszczad i Przedgórze  
Bieszczadzkiego**





**Podpisanie listu  
intencyjnego  
dotyczącego opracowania  
dokumentacji związanej  
z rozbudową tras  
turystycznych na obszarze  
Bieszczad i Przedgórze  
Bieszczadzkiego**





**Podpisanie listu  
intencyjnego  
dotyczącego opracowania  
dokumentacji związanej  
z rozbudową tras  
turystycznych na obszarze  
Bieszczad i Przedgórze  
Bieszczadzkiego**



# Dziękujemy za udział w konferencji!

Projekt współfinansowany ze środków Funduszu Spójności z Programu Operacyjnego Pomoc Techniczna 2014-2020



**Fundusze Europejskie**  
Pomoc Techniczna



**Rzeczpospolita  
Polska**



**MINISTERSTWO  
INWESTYCJI  
I ROZWOJU**

**Unia Europejska**  
Fundusz Spójności

