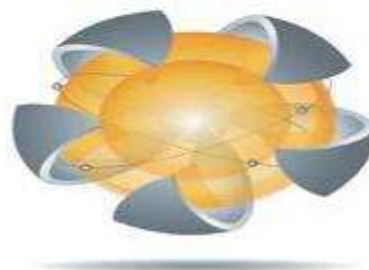




UNIA DLA PRZEDSIĘBIORCZYCH
PROGRAM KONKURENCYJNOŚĆ

RARR
RZESZOWSKA AGENCJA
ROZWOJU REGIONALNEGO



aeropolis

Podkarpacki Park Naukowo - Technologiczny

PODKARPACKI PARK NAUKOWO-TECHNOLOGICZNY

– cele i założenia

CEL PPNT




Integracja nauki i przemysłu dla tworzenia miejsc pracy dla dobrze wykształconej młodzieży

W Rzeszowie ponad 50 tys. studentów!!!







Obszar - 123ha

-   S1 - Jasionka - 71,1 ha
-  S2 – Rogoźnica - 47,7 ha
-  S3 – Politechnika - 3,9 ha

Przemysł i usługi wysokich technologii

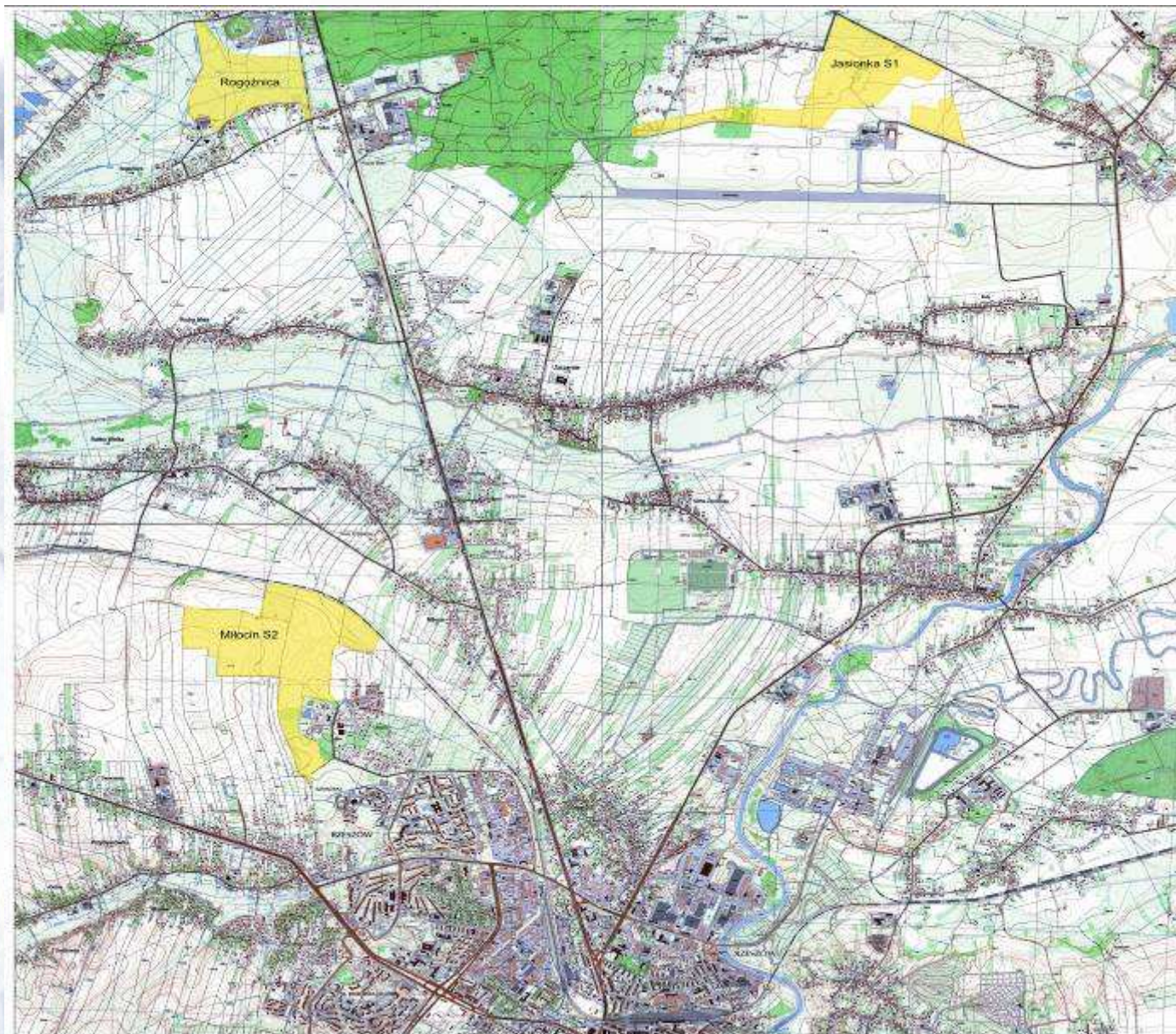
-   Przesłanką powstania PPNT jest istniejący przemysł lotniczy, informatyczny, chemiczny, elektromaszynowy
-  Zainteresowanie inwestowaniem w PPNT ze strony firm lotniczych, samochodowych, elektromaszynowych, informatycznych

Lotnisko Jasionka i przyszłe drogi

-   Dobre tereny do inwestowania w bezpośrednim sąsiedztwie lotniska
-  Kilka połączeń z Warszawą → i z całym światem !!!
-  Bezpośrednie połączenie z Londynem i Dublinem
-  Już czynne połączenie lotnicze z Nowym Jorkiem !!!
-  PPNT obok przyszłego węzła autostrady A-4 i drogi szybkiego ruchu S-19 Via Baltica

Wyszczególnienie	j.m.	S1	S2	Razem
Sieci elektryczne SN 15 kV	mb	11 100	1 600	12 700
Stacje trafo	szt.	4	1	5
Sieci elektryczne Nn	mb	1 660	1 340	3 000
Kanalizacja sanitarna	mb	5 900	4 000	9 900
Kanalizacja deszczowa	mb	4 150	3 550	7 700
Sieć wodociągowa	mb	3 200	2 800	6 000
Sieć gazu ziemnego	mb	4 300	3 500	7 800
Stacja uzdatniania wody	szt.	1		1
Oczyszczalnia ścieków	szt.	1		1
Budowa dróg	m ²	18 550	34 250	52 800
Budynek Preinkubatora	szt.			1

Strefy PPNT S1 Jasionka i S2 Rogoźnica – I Etap, S2 Miłocin – II Etap



Podkarpacki Park Naukowo – Technologiczny, Strefa S3

Preinkubator Akademicki PPNT na terenach Politechniki Rzeszowskiej.

Preinkubator oferuje kompleksowe wsparcie dla studentów, absolwentów oraz kadry naukowej wyższych uczelni z regionu Podkarpacia przygotowując ich do funkcjonowania w gospodarce rynkowej.



Preinkubator Akademicki PPNT – fundamenty – czerwiec 2006



Preinkubator Akademicki PPNT - grudzień 2006



Preinkubator Akademicki PPNT - luty 2007



Preinkubator Akademicki PPNT

Łączna powierzchnia użytkowa – 997 m²



Sala konferencyjna

- ☐ Możliwość szkoleń dla 50 osób
- ☐ Rzutnik multimedialny dla prezentacji



8 pomieszczeń produkcyjno – usługowych

- ☐ Powierzchnia - 43 – 44 m²



3 hale produkcyjno – usługowe

- ☐ Powierzchnia 64, 78, 160 m²



3 pokoje biurowe

- ☐ Powierzchnia 17, 19, 26 m²



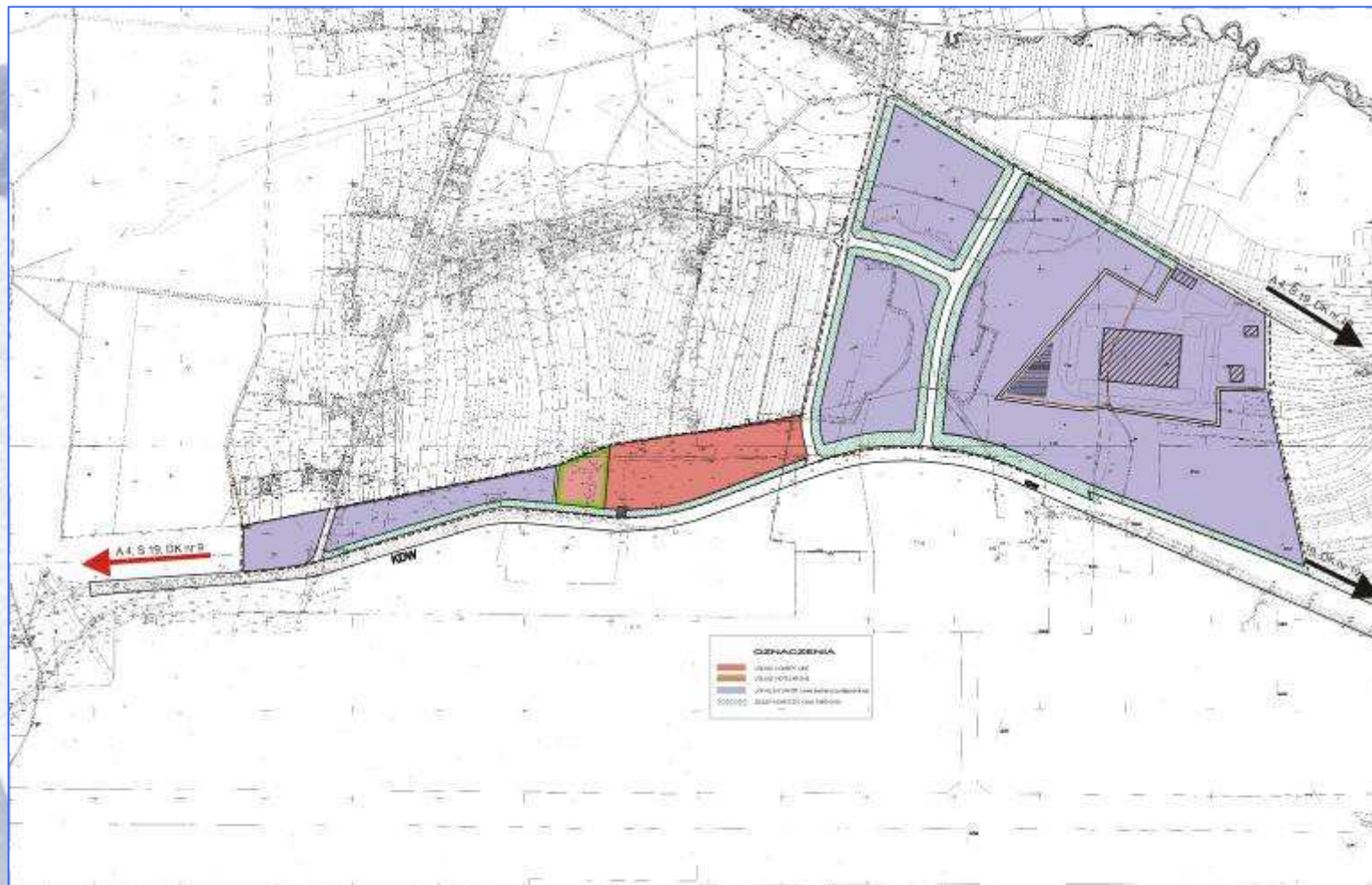
Pomieszczenia zaplecza

- ☐ Szatnia, sanitariaty, pokój socjalny





Sieć komputerowa

Zagospodarowanie strefy S1 – Jasionka obszar 71,1 ha




S1 – Jasionka – roboty infrastrukturalne


Sieci drogowe, sanitarne, gazowe, wod-kan

-  Roboty rozpoczęte w maju 2007
-  Zakończenie - XII 2007

Sieci elektroenergetyczne

-  Kończony projekt budowlany

Oczyszczalnia i Stacja Uzdatniania Wody

-  Planowane zakończenie projektu – lipiec 2007



S1-Jasionka – budowa kanalizacji deszczowej

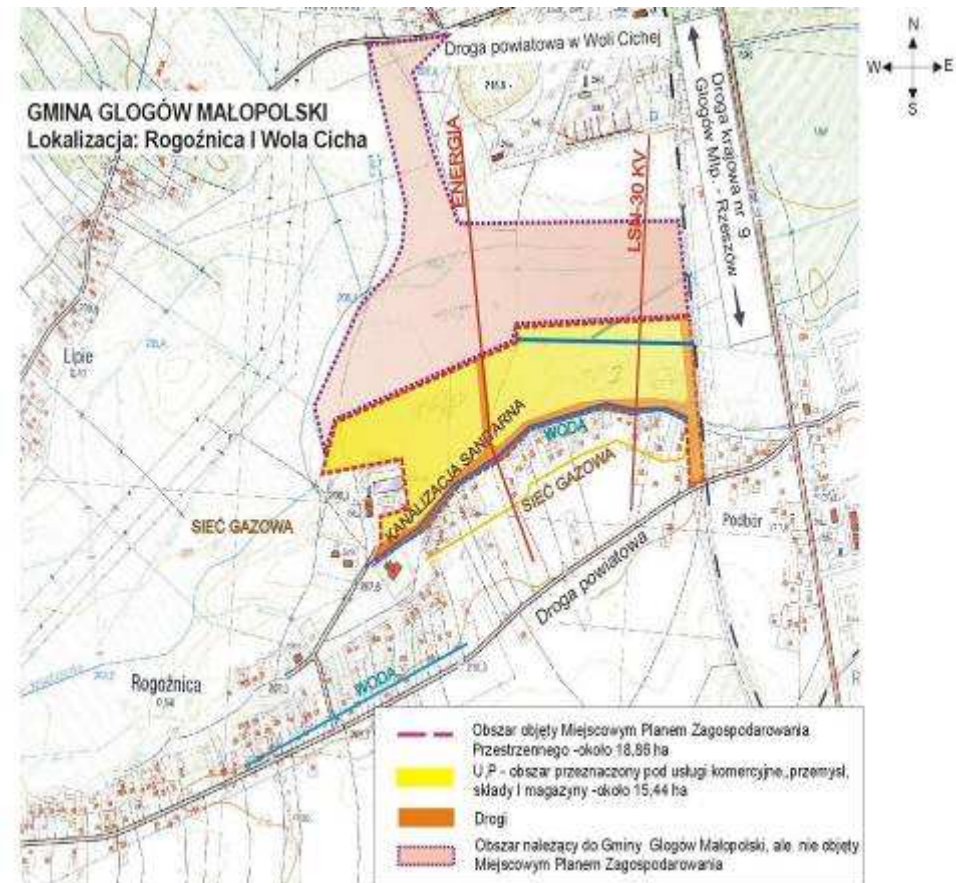


Strefa S2 – Rogoźnica – obszar 47,7 ha

Strefa Podwyższonej Aktywności Gospodarczej.


Zakłada funkcjonowanie strefy w formie:

- parku naukowo-technologicznego wykorzystującego potencjał rzeszowskich uczelni
- specjalnej strefy ekonomicznej, umożliwiającej przyciągnięcie inwestorów krajowych i zagranicznych

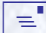


S2-Rogoźnica – zaawansowanie prac

Kończone zadanie – przebudowa drogi gminnej

-  Komunikacja S2 od południa z drogą nr 9 Rzeszów - Warszawa

Projektowanie infrastruktury trwa

-  Projekt - sierpień 2007

Zakończenie prac w strefie S2

-  czerwiec 2008



S2 Rogoźnica –przebudowa drogi gminnej



Rozbudowa PPNT - II etap

Stworzenie 5 laboratoriów naukowo – badawczych

Lotnicze

- *Komputerowego wspomagania projektowania i badań silników lotniczych*
- *Badań eksploatacyjnych*
- *Technologii odlewniczych dla przemysłu lotniczego*

Odnawialnych źródeł energii

Przetwórstwa tworzyw sztucznych

Uzbrojenie w infrastrukturę techniczną kolejnych 42 ha gruntów

Budowa dwóch obiektów

Inkubatora Technologicznego PPNT

Centrum Obsługi PPNT

Łączny budżet – 59,9 mln zł

Dofinansowanie z UE – 85%

Dziękujemy za uwagę !!!



Dane kontaktowe

☰ Centrum Zarządzania PPNT

- *Tel. 017 8676206*
- *Fax 017 8520611*
- *Mail: aszortyka@rarr.rzeszow.pl*
- *www.rarr.rzeszow.pl*