



**KAPITAŁ LUDZKI**  
NARODOWA STRATEGIA SPÓJNOŚCI



**WOJEWÓDZKI URZĄD PRACY**  
w WARSZAWIE

**UNIA EUROPEJSKA**  
EUROPEJSKI  
FUNDUSZ SPOŁECZNY



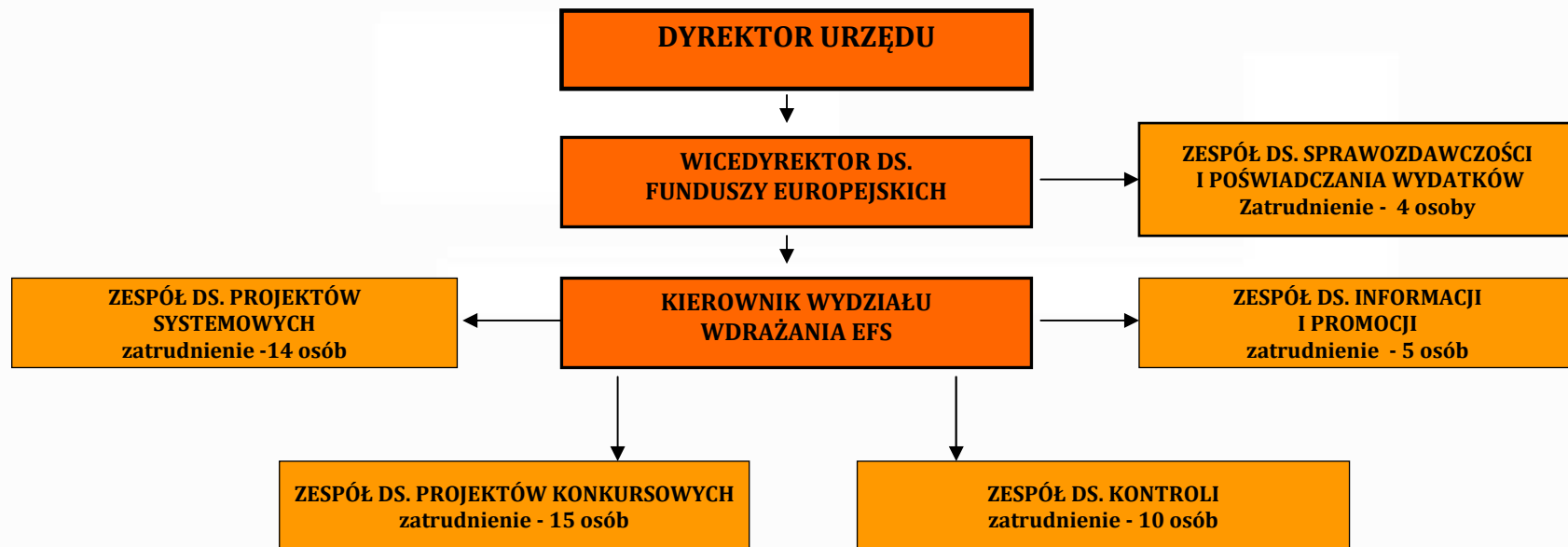
# WOJEWÓDZKI URZĄD PRACY INSTYTUCJA POŚREDNICZĄCA II STOPNIA W RAMACH PROGRAMU OPERACYJNEGO KAPITAŁ LUDZKI

Priorytet VI, Działanie 6.1

**Warszawa, 8 maja 2009 r.**



## STRUKTURA ORGANIZACYJNA WYDZIAŁU WDRAŻANIA EFS WUP W WARSZAWIE



**W WYDZIALE WDRAŻANIA EUROPEJSKIEGO FUNDUSZU SPOŁECZNEGO  
ZATRUDNIONYCH JEST 50 OSÓB**



**KAPITAŁ LUDZKI**  
NARODOWA STRATEGIA SPÓJNOŚCI



WOJEWÓDZKI URZĄD PRACY  
w WARSZAWIE

UNIA EUROPEJSKA  
EUROPEJSKI  
FUNDUSZ SPOŁECZNY



## W RAMACH PRIORYTETU VI WUP W WARSZAWIE WDRAŻA DZIAŁANIE 6.1 PO KL

Poprawa dostępu do zatrudnienia oraz wspieranie aktywności zawodowej w regionie



### **Poddziałanie 6.1.1**

Wsparcie osób pozostających bez zatrudnienia na regionalnym rynku pracy



**projekty konkursowe (projekty innowacyjne i ponadnarodowe)**



### **Poddziałanie 6.1.2**

Wsparcie powiatowych i wojewódzkich urzędów pracy w realizacji zadań na rzecz aktywizacji zawodowej osób bezrobotnych w regionie



**projekty konkursowe dla PUP**



### **Poddziałanie 6.1.3**

Poprawa zdolności do zatrudnienia oraz podnoszenie poziomu aktywności zawodowej osób bezrobotnych



**projekty systemowe dla PUP**



KAPITAŁ LUDZKI  
NARODOWA STRATEGIA SPÓJNOŚCI



WOJEWÓDZKI URZĄD PRACY  
w WARSZAWIE

UNIA EUROPEJSKA  
EUROPEJSKI  
FUNDUSZ SPOŁECZNY



## TYPY BENEFICJENTÓW WUP W WARSZAWIE DLA DZIAŁANIA 6.1

- Dla **Poddziałania 6.1.1**
  - wszystkie podmioty z wyłączeniem osób fizycznych (nie dotyczy osób prowadzących działalność gospodarczą lub oświatową na podstawie przepisów odrębnych)
- Dla **Poddziałania 6.1.2**
  - Powiatowe Urzędy Pracy
- Dla **Poddziałania 6.1.3**
  - Powiatowe Urzędy Pracy



**KAPITAŁ LUDZKI**  
NARODOWA STRATEGIA SPÓJNOŚCI



WOJEWÓDZKI URZĄD PRACY  
w WARSZAWIE

**UNIA EUROPEJSKA**  
EUROPEJSKI  
FUNDUSZ SPOŁECZNY



## ALOKACJA ŚRODKÓW NA REALIZACJĘ DZIAŁANIA 6.1 PO KL W WOJEWÓDZTWIE MAZOWIECKIM W LATACH 2007-2013

- Ogółem: **233 237 935,75 EURO**
- W ramach:
  - Poddziałania 6.1.1 – **41 982 828,44 EURO**
  - Poddziałania 6.1.2 – **11 661 896,79 EURO**
  - Poddziałania 6.1.3 – **179 593 210,53 EURO**



**KAPITAŁ LUDZKI**  
NARODOWA STRATEGIA SPÓJNOŚCI



WOJEWÓDZKI URZĄD PRACY  
w WARSZAWIE

**UNIA EUROPEJSKA**  
EUROPEJSKI  
FUNDUSZ SPOŁECZNY



## ALOKACJA ŚRODKÓW NA REALIZACJĘ DZIAŁANIA 6.1 PO KL W WOJEWÓDZTWIE MAZOWIECKIM W LATACH 2007/2008

- Ogółem: **145 384 979,95 PLN**
- W ramach:
  - Poddziałania 6.1.1 - **26 169 296,39 PLN**
  - Poddziałania 6.1.2 - **7 269 249,00 PLN**
  - Poddziałania 6.1.3 - **111 946 434,56 PLN**



**KAPITAŁ LUDZKI**  
NARODOWA STRATEGIA SPÓJNOŚCI



WOJEWÓDZKI URZĄD PRACY  
w WARSZAWIE

**UNIA EUROPEJSKA**  
EUROPEJSKI  
FUNDUSZ SPOŁECZNY



## ALOKACJA ŚRODKÓW NA REALIZACJĘ DZIAŁANIA 6.1 PO KL W WOJEWÓDZTWIE MAZOWIECKIM W 2009 ROKU

- Ogółem: **193 244 715 PLN**
- W ramach:
  - Poddziałania 6.1.1 - **33 068 562 PLN**  
(w tym systemowe WUP)
  - Poddziałania 6.1.2 - **9 766 839 PLN**  
(w tym systemowe WUP)
  - Poddziałania 6.1.3 - **150 409 314 PLN**



**KAPITAŁ LUDZKI**  
NARODOWA STRATEGIA SPÓJNOŚCI



WOJEWÓDZKI URZĄD PRACY  
w WARSZAWIE

**UNIA EUROPEJSKA**  
EUROPEJSKI  
FUNDUSZ SPOŁECZNY



## HARMONOGRAM NABORU WNIOSKÓW W RAMACH PODDZIAŁANIA 6.1.1. PO KL W LATACH 2007 - 2008

Termin	Tryb konkursu/naboru	Alokacja finansowa na konkurs/nabór	Liczba złożonych wniosków	Liczba podpisanych umów
a) 21.11.2007 - 10.01.2008	a) zamknięty - pilotaż	a) 5 000 000 zł	a) 210 wniosków	a) 15
b) 01.04.2008 - 13.06.2008	b) otwarty	b) 20 169 296 zł	b) 220 wniosków	b) 33 (dwie umowy rozwiązane)
c) 21.05.2008 - konkurs uzupełniający dla projektów objętych zasadami pomocy publicznej w ramach PO KL	c) otwarty	c) 1 000 000 zł	c) 16 wniosków	c) 2



**KAPITAŁ LUDZKI**  
NARODOWA STRATEGIA SPÓJNOŚCI



WOJEWÓDZKI URZĄD PRACY  
w WARSZAWIE

**UNIA EUROPEJSKA**  
EUROPEJSKI  
FUNDUSZ SPOŁECZNY



## PROTESTY Z KONKURSÓW W RAMACH PODDZIAŁANIA 6.1.1 W LATACH 2007 - 2008

Faza oceny projektu, której protest dotyczy	Otrzymane	w tym			
		rozpatrzone		pozostawione bez rozpatrzenia	wycofane
		pozytywnie	negatywnie		
ocena formalna	58	23	34	1	0
ocena merytoryczna	29	1	27	0	1
łącznie	87	24	61	1	1



**KAPITAŁ LUDZKI**  
NARODOWA STRATEGIA SPÓJNOŚCI



WOJEWÓDZKI URZĄD PRACY  
w WARSZAWIE

**UNIA EUROPEJSKA**  
EUROPEJSKI  
FUNDUSZ SPOŁECZNY



## HARMONOGRAM NABORU WNIOSKÓW W RAMACH PODDZIAŁANIA 6.1.2. PO KL W LATACH 2007 - 2008

Termin	Tryb konkursu/naboru	Alokacja finansowa na konkurs/nabór	Liczba złożonych wniosków	Liczba podpisanych umów
a) 04.12.2007 - 31.01.2008	a) zamknięty	a) 5 906 265 zł	a) 32 wniosków	a) 26
b) 01.04.2008 - 30.04.2008	b) zamknięty	b) 1 362 984 zł	b) 9 wniosków	b) 9



**KAPITAŁ LUDZKI**  
NARODOWA STRATEGIA SPÓJNOŚCI



WOJEWÓDZKI URZĄD PRACY  
w WARSZAWIE

**UNIA EUROPEJSKA**  
EUROPEJSKI  
FUNDUSZ SPOŁECZNY



## HARMONOGRAM NABORU WNIOSKÓW W RAMACH PODDZIAŁANIA 6.1.3 PO KL W LATACH 2007 - 2008

Termin	Tryb naboru	Alokacja finansowa na konkurs/nabór	Liczba złożonych wniosków
04.12.2007-21.01.2008	zamknięty	111 946 434,00 zł ( w kwocie ujęty wkład własny)	39 wniosków



**KAPITAŁ LUDZKI**  
NARODOWA STRATEGIA SPÓJNOŚCI



WOJEWÓDZKI URZĄD PRACY  
w WARSZAWIE

**UNIA EUROPEJSKA**  
EUROPEJSKI  
FUNDUSZ SPOŁECZNY



## ANALIZA WYKORZYSTANIA ALOKACJI W RAMACH PO KL PRZEZ WUP W WARSZAWIE

Nr konkursu	Kwota przeznaczona na konkurs	Łączna kwota, na którą zostały podpisane umowy (PLN)	% zakontraktowania alokacji
1/6.1.1/2007	5 000 000	4 810 771,58	
3/6.1.1/2008	20 169 296	19 920 549,18	
3a/6.1.1/2008	1 000 000	999 998,19	
2/6.1.2/2007	5 906 264	5 198 823,36	
4/6.1.2/2008	1 362 984	2 070 417,26	
<b>Łącznie 6.1.1</b>		<b>25 731 318,95</b>	<b>98,33%</b>
<b>Łącznie 6.1.2</b>		<b>7 269 240,62</b>	<b>100,00%</b>
<b>Łącznie 6.1.3</b>		<b>78 362 504,00</b>	<b>100,00%</b>



**KAPITAŁ LUDZKI**  
NARODOWA STRATEGIA SPÓJNOŚCI



WOJEWÓDZKI URZĄD PRACY  
w WARSZAWIE

**UNIA EUROPEJSKA**  
EUROPEJSKI  
FUNDUSZ SPOŁECZNY



## HARMONOGRAM NABORU WNIOSKÓW W RAMACH DZIAŁANIA 6.1 PO KL W 2009 ROKU

<b>Poddziałanie</b>	<b>Termin</b>	<b>Tryb konkursu/naboru</b>	<b>Liczba złożonych wniosków</b>	<b>Alokacja finansowa na konkurs/nabór</b>
<b>6.1.1</b>	II kwartał 2009 16.04.2009	konkurs otwarty	nabór wstrzymany 04.05.2009 r. wpłynęło 244 wnioski z czego 8 wycofano na wniosek Beneficjenta	31.068.562,00PLN
<b>6.1.1</b>	II kwartał 2009 30.06.2009	konkurs zamknięty (projekty innowacyjne i ponadnarodowe)	-	kwota alokacji będzie podana niebawem
<b>6.1.2</b>	I kwartał 2009 16.02 – 27.03.2009.	konkurs zamknięty	29 wniosków	8 272 839,00 PLN
<b>6.1.3</b>	I kwartał 2009 16.02. – 02.03.2009.	systemowy	39 wniosków	127.847.916,90 PLN



**KAPITAŁ LUDZKI**  
NARODOWA STRATEGIA SPÓJNOŚCI



WOJEWÓDZKI URZĄD PRACY  
w WARSZAWIE

**UNIA EUROPEJSKA**  
EUROPEJSKI  
FUNDUSZ SPOŁECZNY



## DOSTĘP DO SIMIK 2007 - 2013

**WICEDYREKTOR DS.  
FUNDUSZY EUROPEJSKICH**



**WYDZIAŁ WDRAŻANIA EFS**

**ZESPÓŁ DS.  
SPRAWOZDAWCZOŚCI I  
POŚWIADCZENIA  
WYDATKÓW**

- ▶▶ dostęp posiada 43 pracowników
- ▶▶ wszyscy użytkownicy posiadają stosowne i wymagane uprawnienia



**KAPITAŁ LUDZKI**  
NARODOWA STRATEGIA SPÓJNOŚCI



**WOJEWÓDZKI URZĄD PRACY**  
w WARSZAWIE

**UNIA EUROPEJSKA**  
EUROPEJSKI  
FUNDUSZ SPOŁECZNY



## SZKOLENIA DLA PRACOWNIKÓW WUP W WARSZAWIE WSPÓŁFINANSOWANE PRZEZ UNIĘ EUROPEJSKĄ

- Finansowo – księgowo aspekty w ramach PO KL oraz Zasady kwalifikowalności wydatków w ramach PO KL,
- Efektywne monitorowanie i rozliczanie projektów systemowych PO KL przez opiekunów projektów,
- Efektywne monitorowanie i rozliczanie projektów konkursowych PO KL przez opiekunów projektów,
- Kontrola projektów współfinansowanych w ramach PO KL,
- Ustawa o finansach publicznych we wdrażaniu PO KL,
- Zamówienia publiczne,
- Pomoc publiczna w aspekcie realizacji projektów w ramach PO KL,
- Zarządzanie zasobami ludzkimi,



**KAPITAŁ LUDZKI**  
NARODOWA STRATEGIA SPÓJNOŚCI



**WOJEWÓDZKI URZĄD PRACY**  
w WARSZAWIE

**UNIA EUROPEJSKA**  
EUROPEJSKI  
FUNDUSZ SPOŁECZNY



## SZKOLENIA DLA PRACOWNIKÓW WUP W WARSZAWIE WSPÓŁFINANSOWANE PRZEZ UNIĘ EUROPEJSKĄ

- Promocja projektów współfinansowanych z EFS,
- Microsoft Office – Excel (poziom podstawowy i zaawansowany),
- Gospodarowanie środkami z Unii Europejskiej w świetle finansów publicznych,
- Ustawa o promocji zatrudnienia i instytucjach rynku pracy,
- Zasady oceniania projektów w ramach PO KL (asesorzy),
- Zasady oceniania projektów w ramach PO KL,
- Prawne aspekty funkcjonowania administracji publicznej,
- 8 pracowników Wydziału Wdrażania WUP w Warszawie podjęło studia podyplomowe w roku akademickim 2008-2009,
- Szkolenia indywidualne – kursy językowe.



**KAPITAŁ LUDZKI**  
NARODOWA STRATEGIA SPÓJNOŚCI



WOJEWÓDZKI URZĄD PRACY  
w WARSZAWIE

**UNIA EUROPEJSKA**  
EUROPEJSKI  
FUNDUSZ SPOŁECZNY



## KONTROLA PROJEKTÓW W RAMACH DZIAŁANIA 6.1 PO KL W LATACH 2008-2009

### Kontrole przeprowadzone w 2008 roku:

- **Ogółem** **65**
- **W ramach:**
  - Poddziałania 6.1.1 21
  - Poddziałania 6.1.2 4
  - Poddziałania 6.1.3 13

#### **Wizyty monitoringowe:**

- Poddziałanie 6.1.1 -12
- Poddziałanie 6. 1.2 - 1
- Poddziałanie 6.1.3 -13

#### **Kontrola doraźna :**

- Poddziałanie 6.1.1 -1

### Kontrole przeprowadzone w 2009 roku (styczeń -marzec):

- **Ogółem** **27**
- **W ramach:**
  - Poddziałania 6.1.1 13
  - Poddziałania 6.1.2 10
  - Poddziałania 6.1.3 4



**KAPITAŁ LUDZKI**  
NARODOWA STRATEGIA SPÓJNOŚCI



WOJEWÓDZKI URZĄD PRACY  
w WARSZAWIE

**UNIA EUROPEJSKA**  
EUROPEJSKI  
FUNDUSZ SPOŁECZNY



## POMOC TECHNICZNA DLA WUP W WARSZAWIE

**Łączna kwota na lata 2007 -2008 rok wynosiła:**

**2 996 931,00 zł**

z czego:

- informacja i promocja 794 706,00 zł
- koszty wdrażania 299 836,00 zł
- koszty instytucji:
  - związane z zatrudnieniem 1 182 789,00 zł
  - zakupem sprzętu 174 600,00 zł
- koszty szkoleń 54 500,00 zł



**KAPITAŁ LUDZKI**  
NARODOWA STRATEGIA SPÓJNOŚCI



WOJEWÓDZKI URZĄD PRACY  
w WARSZAWIE

**UNIA EUROPEJSKA**  
EUROPEJSKI  
FUNDUSZ SPOŁECZNY



## POMOC TECHNICZNA DLA WUP W WARSZAWIE

**Łączna kwota na 2009 rok wynosi:**

**1 850 000 zł**

**Z czego:**

- informacja i promocja 350 000 zł
- koszty wdrażania 12 000 zł
- koszty instytucji:
  - związane z zatrudnieniem 1 279 563,45 zł
  - zakupem sprzętu 14 300 zł
- koszty szkoleń 194 136,55 zł

**Wojewódzki Urząd Pracy w Warszawie**

**Wydział Wdrażania EFS**

**ul. Młynarska 16**

**01-205 Warszawa**

**[www.wup.mazowsze.pl/efs](http://www.wup.mazowsze.pl/efs)**

**e-mail [punktinformacyjnyefs@wup.mazowsze.pl](mailto:punktinformacyjnyefs@wup.mazowsze.pl)**



**Dziękuję za uwagę**

**Edward Marek Wroniewski**  
**Wicedyrektor ds. Funduszy Europejskich**