



**INFRASTRUKTURA I ŚRODOWISKO**  
NARODOWA STRATEGIA SPÓJNOŚCI



**Ministerstwo Zdrowia**

**UNIA EUROPEJSKA**  
EUROPEJSKI FUNDUSZ  
ROZWOJU REGIONALNEGO



**Program Operacyjny**  
Infrastruktura i Środowisko 2007-2013

**Priorytet XII**

Bezpieczeństwo zdrowotne i poprawa efektywności systemu ochrony zdrowia

**Działanie 12.2**

Inwestycje w infrastrukturę ochrony zdrowia o znaczeniu ponadregionalnym

**Projekty zgłoszone do umieszczenia na liście projektów indywidualnych  
Programu Operacyjnego Infrastruktura i Środowisko**

**Ministerstwo Zdrowia**

Instytucja Pośrednicząca dla Priorytetu XII PO liŚ

**Agnieszka Kister**

**Zastępca Dyrektora Departamentu Funduszy Europejskich MZ**

**Warszawa, 18 czerwca 2009 r.**



**W dniu 15 maja 2009 r. Instytucja Pośrednicząca dla Priorytetu XII PO liŚ zgłosiła propozycję 5 nowych projektów do umieszczenia na Liście Projektów Indywidualnych**

<b>Instytucja odpowiedzialna za realizację projektu</b>	<b>Nazwa projektu</b>	<b>Orientacyjny koszt całkowity projektu (mln PLN)</b>	<b>Szacunkowa kwota dofinansowania z UE (mln PLN)</b>
Samodzielny Publiczny Szpital Kliniczny Nr 1 w Lublinie	Utworzenie Kliniki Chorób Zakaźnych i dostosowanie zaplecza diagnostyczno - leczniczego w SPSK Nr 1 Uniwersytetu Medycznego w Lublinie	<b>39,25</b>	<b>31,44</b>
Pomorska Akademia Medyczna w Szczecinie	Rozbudowa Szpitala Klinicznego Nr 1 – Centrum Diagnostyki i Leczenia Nowotworów Dziedzicznych PAM	<b>73,45</b>	<b>43,60</b>
Instytut Gruźlicy i Chorób Płuc w Warszawie	Poprawa efektywności leczenia chorób płuc w Instytucie Gruźlicy i Chorób Płuc w Warszawie	<b>69,00</b>	<b>58,65</b>
Instytut Kardiologii im. Prymasa Tysiąclecia Stefana Kardynała Wyszyńskiego w Warszawie	Rozbudowa Instytutu Kardiologii o nowy Oddział Intensywnej Terapii Kardiologicznej wraz z przebudową Kliniki i doposażeniem Instytutu o wysokospecjalistyczny aparat hemodynamiczny przystosowany do pracy hybrydowej	<b>39,59</b>	<b>33,13</b>
Instytut Gruźlicy i Chorób Płuc Oddział Terenowy w Rabce - Zdrój	Przebudowa i rozbudowa wraz z wyposażeniem Kliniki Pneumonologii i Mukowiscydozy w Instytucie Gruźlicy i Chorób Płuc, Oddziale Terenowym im. Jana i Ireny Rudników w Rabce Zdrój	<b>56,93</b>	<b>48,19</b>
		<b>278,22</b>	<b>215,01</b>



Instytucja odpowiedzialna za realizację projektu	Nazwa projektu	Orientacyjny koszt całkowity projektu (mln PLN)	Szacunkowa kwota dofinansowania z UE (mln PLN)
Samodzielny Publiczny Szpital Kliniczny Nr 1 w Lublinie	Utworzenie Kliniki Chorób Zakaźnych i dostosowanie zaplecza diagnostyczno - leczniczego w SPSK Nr 1 Uniwersytetu Medycznego w Lublinie	39,25	31,44

Przewidywany okres realizacji projektu: **2006-2013**

**Zakres rzeczowy** projektu obejmuje dwa etapy robót budowlanych oraz zakupów aparatury i urządzeń medycznych w części szpitala zlokalizowanej przy ul. Staszica 16 w Lublinie



źródło: [www.spsk1.lublin.pl](http://www.spsk1.lublin.pl)

#### **I etap:**

- ❖ Utworzenie **Kliniki Chorób Zakaźnych**
- ❖ Utworzenie **Oddziału Dziennego Chemioterapii**
- ❖ Zakupy aparatury medycznej (Mammograf cyfrowy, Tomograf komputerowy 64-rzędowy)

#### **II etap:**

- ❖ Przebudowa budynku z przeznaczeniem na zakład diagnostyki i terapii endoskopowej oraz ginekologiczno-położniczą izbę przyjęć
- ❖ Dostosowanie istniejącego kompleksu do wymogów określonych w przepisach prawa



Instytucja odpowiedzialna za realizację projektu	Nazwa projektu	Orientacyjny koszt całkowity projektu (mln PLN)	Szacunkowa kwota dofinansowania z UE (mln PLN)
Pomorska Akademia Medyczna w Szczecinie	Rozbudowa Szpitala Klinicznego Nr 1 – Centrum Diagnostyki i Leczenia Nowotworów Dziedzicznych PAM	73,45	43,60



źródło: [www.pam.szczecin.pl](http://www.pam.szczecin.pl)

Przewidywany okres realizacji projektu: **2006-2011**

**Zakres rzeczowy** projektu przewiduje utworzenie:

- ❖ **9 bloków operacyjnych z zapleczem**
- ❖ **Kliniki Chirurgii Onkologicznej**
- ❖ **Recepcji (Izby Przyjęć) dla Kliniki Chirurgii i zespołu sal operacyjnych**
- ❖ **Poradni przyklinicznych dla Kliniki Chirurgii Onkologicznej**

Docelowym efektem realizacyjnym projektu jest utworzenie nowoczesnej bazy klinicznej dla onkologii nowotworów dziedzicznych - **Centrum Diagnostyki i Leczenia Nowotworów Dziedzicznych PAM**



Institucja odpowiedzialna za realizację projektu	Nazwa projektu	Orientacyjny koszt całkowity projektu (mln PLN)	Szacunkowa kwota dofinansowania z UE (mln PLN)
Instytut Gruźlicy i Chorób Płuc w Warszawie	Poprawa efektywności leczenia chorób płuc w Instytucie Gruźlicy i Chorób Płuc w Warszawie	69,00	58,65

Przewidywany okres realizacji projektu: **2007-2012**

**Zakres rzeczowy** projektu przewiduje:

- ❖ Utworzenie **Bloku Operacyjnego**
- ❖ Utworzenie **Oddziału Intensywnej Opieki Medycznej**
- ❖ Utworzenie **Centralnej Sterylizatorni, Oddziału Anestezjologii Intensywnej Terapii Pneumonologiczno-Kardiologicznej**
- ❖ Utworzenie **Pracowni Endoskopowej**
- ❖ zakup niezbędnej aparatury medycznej i wyposażenia



źródło: pl.wikipedia.org



Instytucja odpowiedzialna za realizację projektu	Nazwa projektu	Orientacyjny koszt całkowity projektu (mln PLN)	Szacunkowa kwota dofinansowania z UE (mln PLN)
<b>Instytut Kardiologii im. Prymasa Tysiąclecia Stefana Kardynała Wyszyńskiego w Warszawie</b>	Rozbudowa Instytutu Kardiologii o nowy Oddział Intensywnej Terapii Kardiologicznej wraz z przebudową Klinik ii wyposażeniem Instytutu o wysokospecjalistyczny aparat hemodynamiczny przystosowany do pracy hybrydowej	<b>39,59</b>	<b>33,13</b>

**Zakres rzeczowy** projektu przewiduje:

- ❖Przebudowę i rozbudowę **Oddziału Intensywnej Terapii Kardiologicznej**
- ❖Przebudowę **Kliniki Niewydolności Serca i Transplantologii**
- ❖Przebudowę **Kliniki Wad Nabytych Serca**
- ❖Przebudowę **I Kliniki Choroby Wieńcowej**
- ❖Zakup aparatu do hemodynamiki przystosowanego do pracy w reżymie Sali Hybrydowej

Przewidywany okres realizacji projektu:  
**2008 - 2011**



źródło: [www.ikard.pl](http://www.ikard.pl)



Institucja odpowiedzialna za realizację projektu	Nazwa projektu	Orientacyjny koszt całkowity projektu (mln PLN)	Szacunkowa kwota dofinansowania z UE (mln PLN)
<b>Instytut Gruźlicy i Chorób Płuc Oddział Terenowy w Rabce - Zdroju</b>	Przebudowa i rozbudowa wraz z wyposażeniem Kliniki Pneumonologii i Mukowiscydozy w Instytucie Gruźlicy i Chorób Płuc, Oddziale Terenowym im. Jana i Ireny Rudników w Rabce Zdrój	<b>56,93</b>	<b>48,19</b>

Przewidywany okres realizacji projektu: **2008-2011**

**Zakres rzeczowy** projektu przewiduje:

- ❖ Utworzenie **Kliniki Pneumonologii i Mukowiscydozy**
- ❖ Utworzenie **Kliniki Chirurgii Klatki Piersiowej**
- ❖ Utworzenie **Kliniki Pneumonologii**
- ❖ Przebudowa i rozbudowa budynku na potrzeby m.in. **Pracowni Badań Endoskopowych** oraz **Pracowni Diagnostyki Obrazowej i Bloku Operacyjnego**
- ❖ Rozbudowa budynku na potrzeby m.in. **Zakładu Fizjopatologii Układu Oddechowego** (Pracowni Badań Czynnościowych, Pracowni Ergospirometrii oraz Pracowni Polisomnografii) i Bloku Operacyjnego wraz z Oddziałem IOM
- ❖ Wyposażenie całego obiektu w specjalistyczny sprzęt medyczny



źródło: [www.zpigichp.edu.pl](http://www.zpigichp.edu.pl)



**INFRASTRUKTURA I ŚRODOWISKO**  
NARODOWA STRATEGIA SPÓJNOŚCI



**Ministerstwo Zdrowia**

**UNIA EUROPEJSKA**  
EUROPEJSKI FUNDUSZ  
ROZWOJU REGIONALNEGO



## Zgodność projektów z celami dokumentów strategicznych

### **Strategia Rozwoju Kraju na lata 2007-2015**

Priorytet 2 *Poprawa stanu infrastruktury technicznej i społecznej*

### **Narodowe Strategiczne Ramy Odniesienia na lata 2007-2013 (Narodowa Strategia Spójności)**

Cel nr 2 *Poprawa jakości kapitału ludzkiego i zwiększenie spójności społecznej*

Cel nr 3 *Budowa i modernizacja infrastruktury technicznej i społecznej  
mającej podstawowe znaczenie dla wzrostu konkurencyjności Polski*

### **Program Operacyjny Infrastruktura i Środowisko 2007-2013**

Cel 5 *Wspieranie utrzymania dobrego poziomu zdrowia zasobów pracy*

Cel Działania 12.2 *Zwiększenie dostępności i jakości specjalistycznych i wysokospecjalistycznych  
świadczeń zdrowotnych*



## Zgodność projektów z celami strategii sektorowych

### **Narodowy Program Zdrowia na lata 2007-2015**

Cel główny *Poprawa zdrowia i związanej z nim jakości życia ludności oraz zmniejszanie nierówności w zdrowiu*

Cele strategiczne:

1. *Zmniejszenie zachorowalności i przedwczesnej umieralności z powodu chorób naczyniowo-sercowych, w tym udarów mózgu*
2. *Zmniejszenie zachorowalności i przedwczesnej umieralności z powodu nowotworów złośliwych*
6. *Zmniejszenie zachorowalności i przedwczesnej umieralności z powodu przewlekłych chorób układu oddechowego.*
7. *Zwiększenie skuteczności zapobiegania chorobom zakaźnym i zakażeniom*
8. *Zmniejszenie różnic społecznych i terytorialnych w stanie zdrowia populacji*

### **Strategia Rozwoju Ochrony Zdrowia w Polsce na lata 2007-2013**

Cel nadrzędny *Poprawa zdrowia społeczeństwa polskiego jako czynnika rozwoju społeczno-gospodarczego kraju.*

Cel 1 *Zwiększenie bezpieczeństwa zdrowotnego społeczeństwa*

Cel 2 *Poprawa efektywności funkcjonowania systemu ochrony zdrowia*

Cel 3 *Dostosowanie opieki zdrowotnej do dynamiki długookresowych trendów demograficznych*

Cel 4 *Poprawa stanu zdrowia społeczeństwa polskiego w stopniu zmniejszającym dystans istniejący pomiędzy Polską i średnim poziomem stanu zdrowia w Unii Europejskiej*

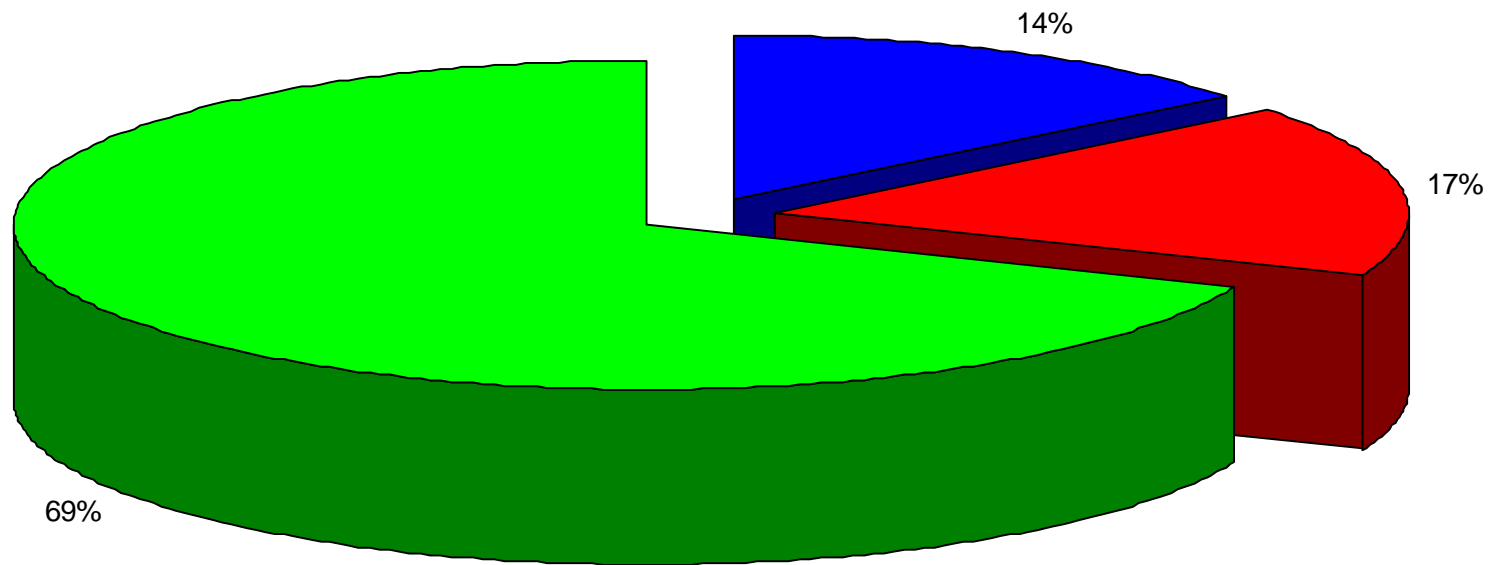


Szacunkowa tabela finansowa dla Priorytetu XII (przy założeniu kursu 1 euro=4,6 zł)

Wyszczególnienie	EFRR	Wkład krajowy	RAZEM	EFRR	Projekty indywidualne/	Konkursy ogłoszone	Nierozdysponowane
	w EURO			w zł			
1	2	3	4	5	6	7	8
<b>Priorytet XII, z tego:</b>	<b>349 990 000</b>	<b>61 763 000</b>	<b>411 753 000</b>	<b>1 609 954 000</b>	<b>501 127 200</b>	<b>700 000 000</b>	<b>408 826 800</b>
<i>projekty systemowe</i>	49 580 000	8 749 412	58 329 412	228 068 000	228 068 000		
<i>projekty indywidualne</i>	59 360 696	10 475 417	69 836 113	273 059 200	273 059 200		
<i>projekty konkursowe</i>	241 049 304	42 538 289	283 587 593	1 108 826 800		700 000 000	408 826 800
<b>Działanie 12.1</b>	<b>200 000 000</b>	<b>35 294 000</b>	<b>235 294 000</b>	<b>920 000 000</b>	<b>286 116 200</b>	<b>400 000 000</b>	<b>233 883 800</b>
centra urazowe	29 580 000	5 220 000	34 800 000	136 068 000	136 068 000		0
centa pow. ratunkowego	20 000 000	3 529 412	23 529 412	92 000 000	92 000 000		0
bazy LPR	12 619 174	2 226 913	14 846 087	58 048 200	58 048 200		0
ambulanse	41 021 739	7 239 130	48 260 870	188 700 000		100 000 000	88 700 000
SOR-y	96 779 087	17 078 662	113 857 749	445 183 800		300 000 000	145 183 800
<b>Działanie 12.2</b>	<b>149 990 000</b>	<b>26 469 000</b>	<b>176 459 000</b>	<b>689 954 000</b>	<b>215 011 000</b>	<b>300 000 000</b>	<b>174 943 000</b>
SPSK nr 1 w Lublinie	6 835 870	1 206 330	8 042 199	31 445 000	31 445 000		
PAM w Szczecinie	9 479 130	1 672 788	11 151 918	43 604 000	43 604 000		
IGiChP w Warszawie	12 750 000	2 250 000	15 000 000	58 650 000	58 650 000		
IK w Warszawie	7 201 304	1 270 818	8 472 123	33 126 000	33 126 000		
IGiChP w Rabce-Zdroju	10 475 217	1 848 568	12 323 785	48 186 000	48 186 000		
Szpitala ponadregionalne	103 248 478	18 220 496	121 468 974	474 943 000		300 000 000	174 943 000



## Podział środków Priorytetu XII na typy projektów



■ Projekty systemowe ■ Projekty indywidualne ■ Projekty konkursowe



**INFRASTRUKTURA I ŚRODOWISKO**  
NARODOWA STRATEGIA SPÓJNOŚCI



**Ministerstwo Zdrowia**

**UNIA EUROPEJSKA**  
EUROPEJSKI FUNDUSZ  
ROZWOJU REGIONALNEGO



***Dziękuję za uwagę***

Instytucja Pośrednicząca  
dla Priorytetu XII

*Bezpieczeństwo zdrowotne i poprawa efektywności systemu ochrony zdrowia*

Programu Operacyjnego Infrastruktura i Środowisko 2007-2013

[www.zdrowie.gov.pl](http://www.zdrowie.gov.pl)

**Ministerstwo Zdrowia**

Departament Funduszy Europejskich

ul. Miodowa 15

00-952 Warszawa

e-mail: [zdrowie.poiis@mz.gov.pl](mailto:zdrowie.poiis@mz.gov.pl)

Telefon: 022 522 24 44

Fax: 022 522 24 45