

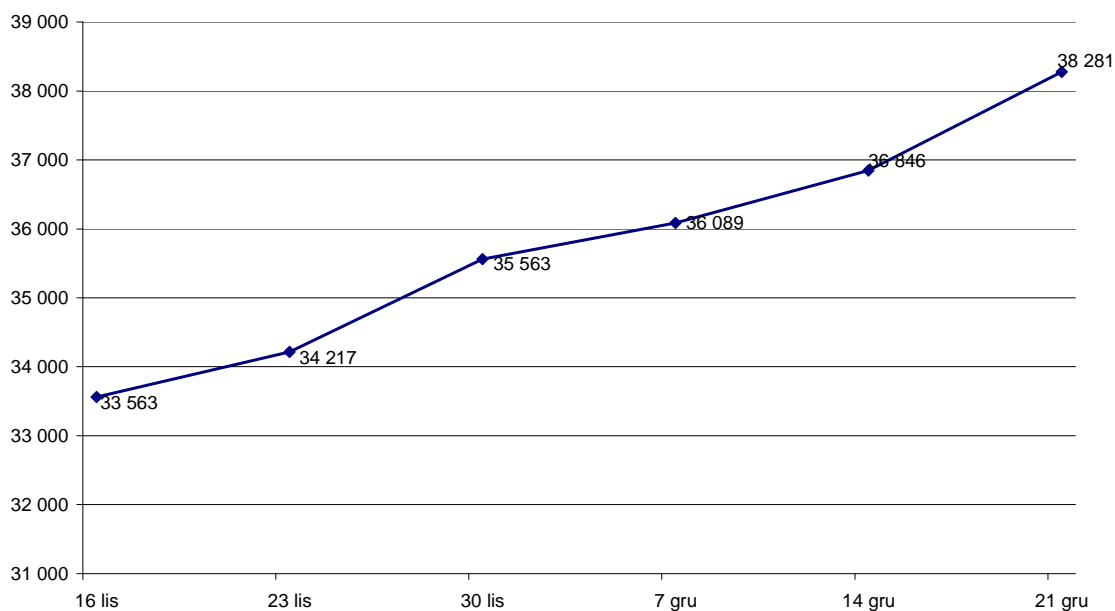
Poziom realizacji programów - stan na 21 grudnia 2008 r.

Według danych wygenerowanych z Krajowego Systemu Informatycznego KSI SIMIK 07-13 od początku uruchomienia programów **do 21 grudnia 2008 r.** złożono **38,3 tys.** wniosków (poprawnych pod względem formalnym) na całkowitą kwotę dofinansowania (zarówno środki unijne jak i środki krajowe) **69,4 mld zł.**

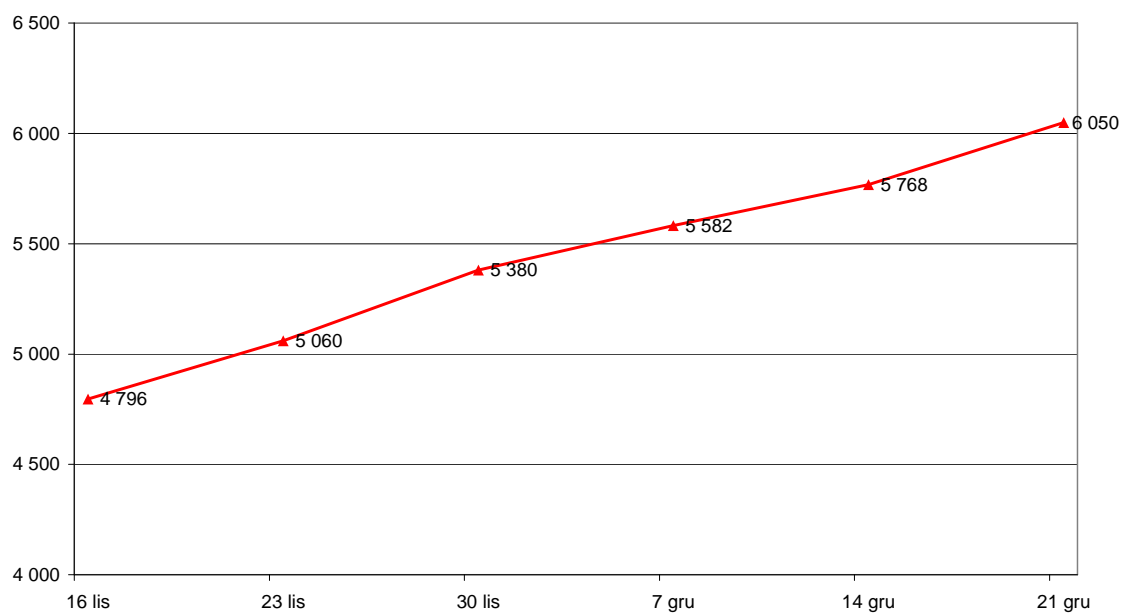
W tym samym okresie podpisano z beneficjentami **6 050** umów o dofinansowanie na kwotę dofinansowania w części UE **8 mld zł**, co stanowi **3,3 proc.** alokacji na lata 2007-2013.

Wartość wydatków beneficjentów uznanych za kwalifikowalne wynikająca ze złożonych wniosków o płatność wyniosła **1 016,4 mln zł**, a w części dofinansowania UE **848,6 mln zł.**

Wykres 1. Liczba złożonych wniosków o dofinansowanie poprawnych pod względem formalnym



Wykres 2. Liczba podpisanych umów (decyzji) o dofinansowanie



Wykres 3. Wartość wydatków beneficjentów uznanych za kwalifikowalne wynikająca ze złożonych wniosków o płatność (mln zł)

