

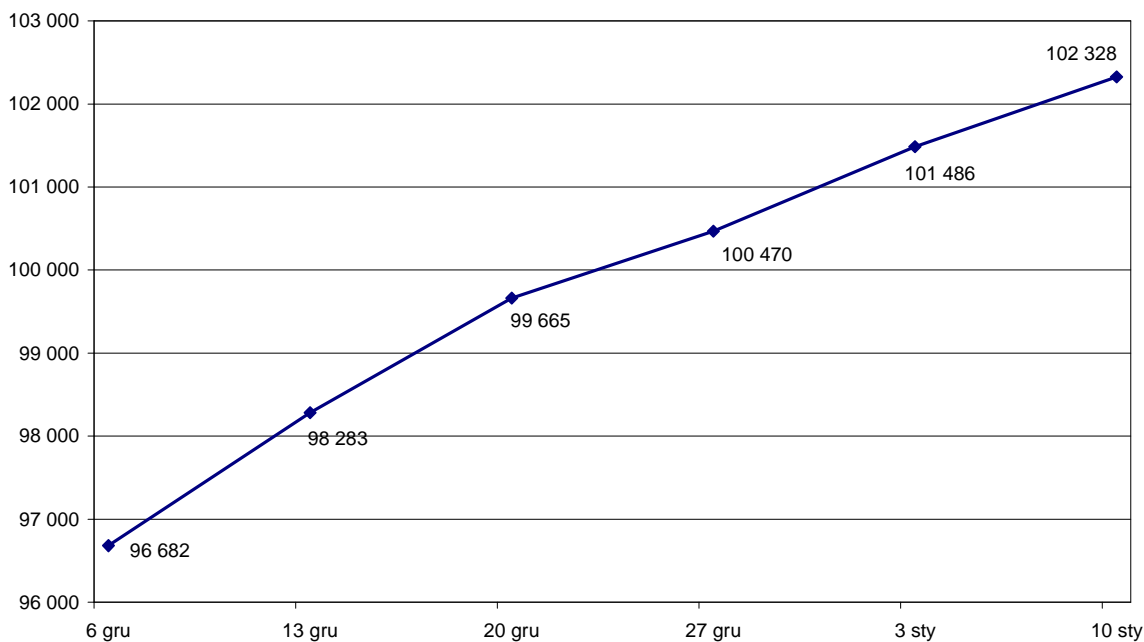
## Poziom realizacji programów - stan na 10 stycznia 2010 r.

Według danych wygenerowanych z Krajowego Systemu Informatycznego KSI SIMIK 07-13 od początku uruchomienia programów do 10 stycznia br. złożono 102,3 tys. wniosków (poprawnych pod względem formalnym) na całkowitą kwotę dofinansowania (zarówno środki unijne jak i środki krajowe) 235,8 mld zł.

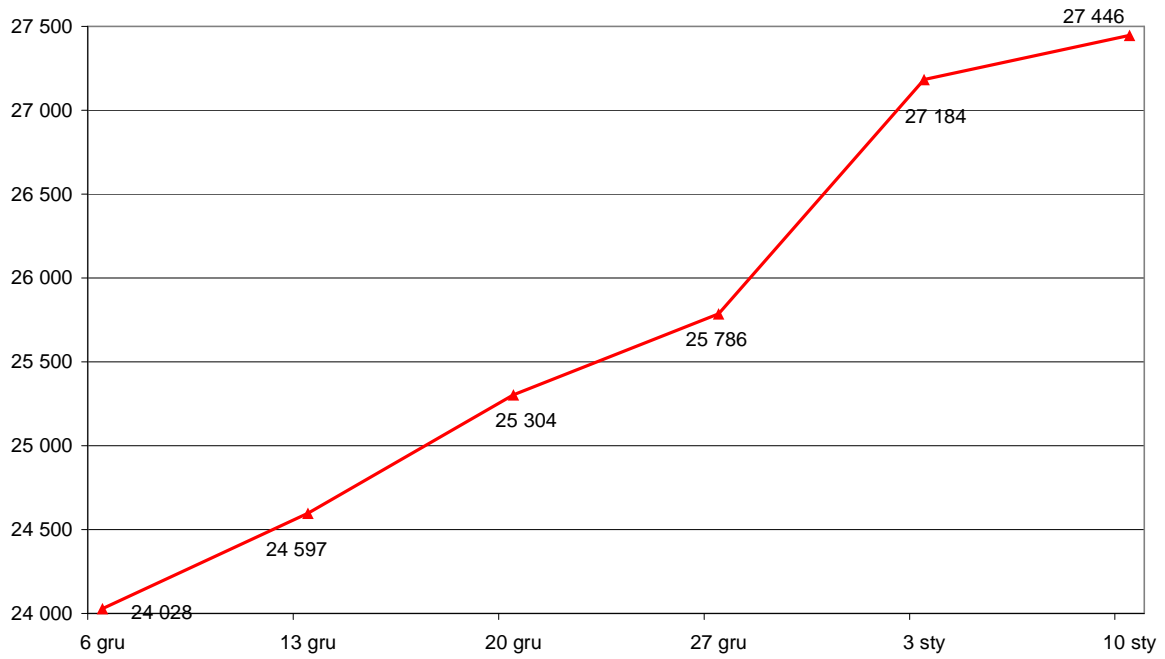
W tym samym okresie podpisano z beneficjentami 27 446 umów o dofinansowanie na kwotę 108,2 mld zł wydatków kwalifikowalnych, w tym dofinansowanie w części UE 76,1 mld zł, co stanowi 28,1 proc. alokacji na lata 2007-2013.

Wartość wydatków beneficjentów uznanych za kwalifikowalne wynikająca ze złożonych wniosków o płatność wyniosła 21,3 mld zł, a w części dofinansowania UE 16,1 mld zł.

Wykres 1. Liczba złożonych wniosków o dofinansowanie poprawnych pod względem formalnym



Wykres 2. Liczba podpisanych umów (decyzji) o dofinansowanie



Wykres 3. Wartość wydatków beneficjentów uznanych za kwalifikowalne wynikająca ze złożonych wniosków o płatność (mln zł)

