

Wymagania techniczne umożliwiające korzystanie z KSI SIMIK 07-13 oraz Oracle Discoverer

Spis treści:

1. Ustawienia przeglądarki (dotyczy korzystania z KSI SIMIK 07-13 oraz Oracle Discoverer).....1
2. Java w wersji powyżej J2RE 1.4.2_04 jednak nie wyższej niż JRE 5.0 Update 13 (1.5.0_13) (dotyczy korzystania z Oracle Discoverer).....2
3. Otwarty port 444 dla protokołu HTTPS (dotyczy korzystania z Oracle Discoverer)4

1. Ustawienia przeglądarki (dotyczy korzystania z KSI SIMIK 07-13 oraz Oracle Discoverer)

W celu pierwszego zalogowania się do aplikacji KSI (SIMIK 07-13) lub do Discoverer Oracle należy uruchomić przeglądarkę:

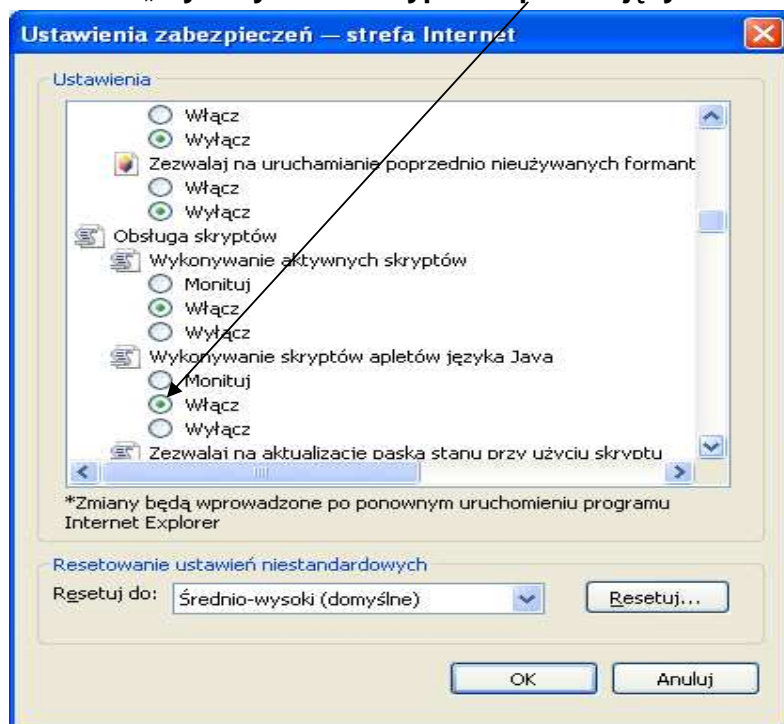
- a) **Internet Explorer 6+** (wersja 6.0 i powyżej)
- b) **Mozilla Firefox 2+** (wersja 2.0 i powyżej)

► **Uwaga dot. blokowania wyskakujących okienek:** Przed przystąpieniem do pracy w systemie należy sprawdzić ustawienia w przeglądarkach internetowych i wyłączyć możliwość blokowania wyskakujących okienek. W tym celu:

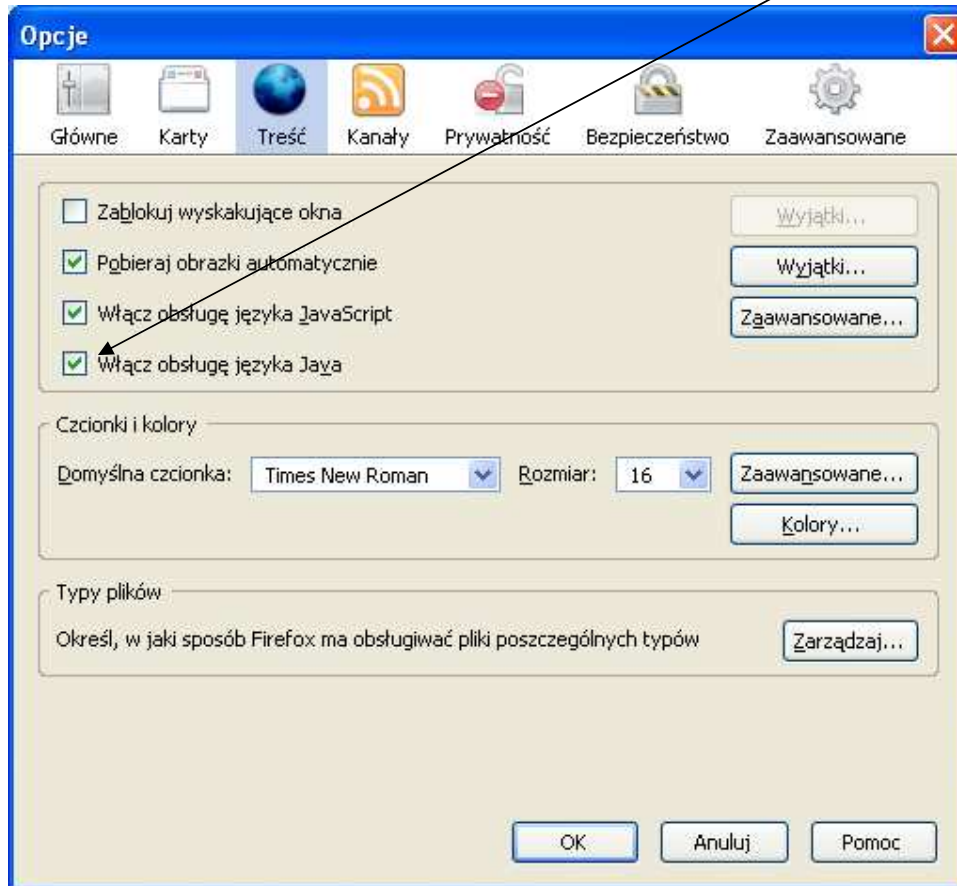
- a) w przypadku przeglądarki *Internet Explorer 6+* należy w górnym pasku przycisków wybrać menu *Narzędzia* i wyłączyć opcję blokowania wyskakujących okienek.
- b) w przypadku przeglądarki *Mozilla Firefox 2+* należy wybrać w menu narzędzia funkcję *Opcje* i w zakładce *Treść* wyłączyć opcję *zablokuj wyskakujące okienka*.

► **Uwaga dot. wykonywania skryptów apletów języka Java**

- a) w przypadku przeglądarki *Internet Explorer 6+* musi być ustawione na „Włącz” w: -> *Narzędzia* -> *Opcje Internetowe* -> *Zabezpieczenia* -> *Internet* -> *Poziom niestandardowy* - w części „Obsługa skryptów” -> **„Wykonywanie skryptów apletów języka Java”**



- b) w przypadku przeglądarki przeglądarki *Mozilla Firefox 2+* musi być ustawione na „Włącz” w: -> Narzędzia -> Opcje -> „Włącz obsługę języka Java”



2. Java w wersji powyżej J2RE 1.4.2_04 jednak **nie wyższej** niż JRE 5.0 Update 13 (1.5.0_13) (dotyczy korzystania z Oracle Discoverer)

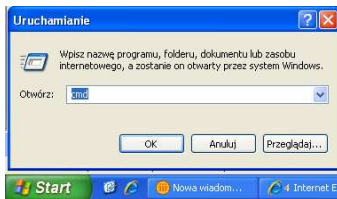
Jeśli na komputerze jest zainstalowana wersja Javy 6 (1.6.x) należy ją bezwzględnie odinstalować.

Wersję JRE sprawdzamy w 'Dodaj/Usuń programy' w Panelu Sterowania.

Jeśli nie mamy do dostępu do 'Dodaj/Usuń programy' w Panelu Sterowania to możemy sprawdzić w poniższy sposób:

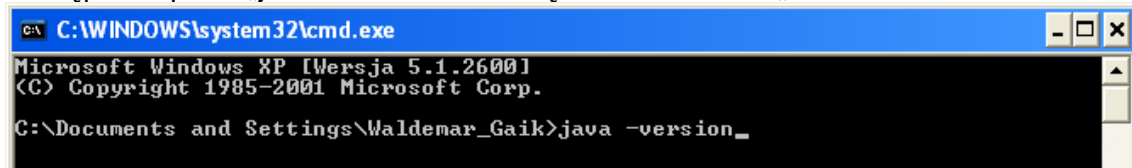


Wybrać „Start” potem „Uruchom”

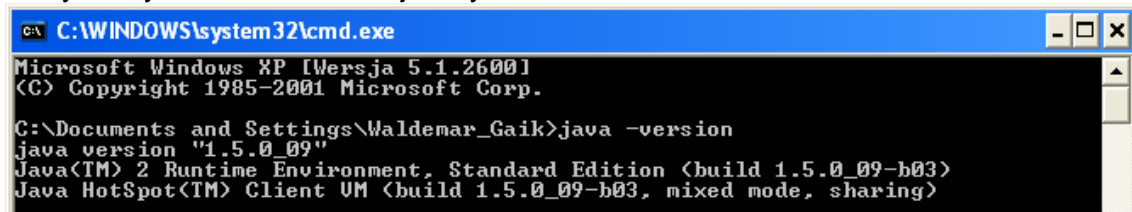


Wpisać „cmd” i wybrać „OK”

Następnie wpisać „java -version” i wcisnąć na klawiaturze „Enter”



Otrzymamy komunikat o wersji Javy

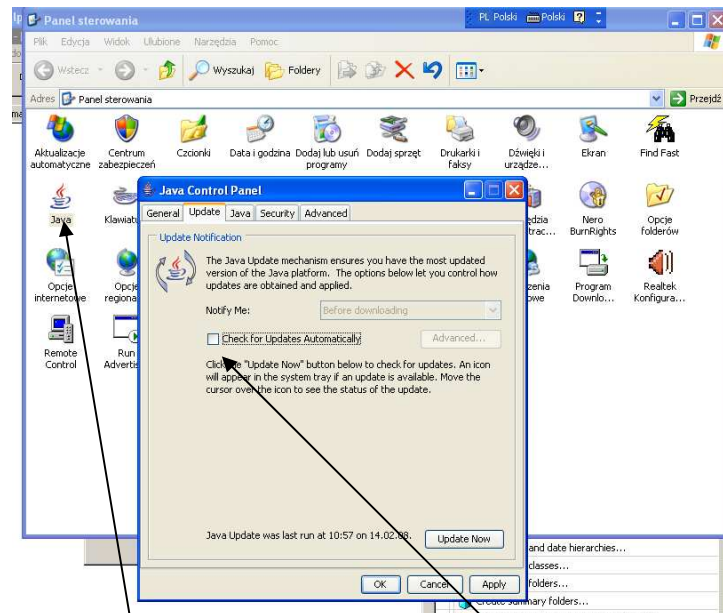


Odpowiednie JRE można pobrać ze strony <http://java.sun.com/products/archive/>

Po instalacji należy **wyłączyć** funkcję automatycznej aktualizacji Javy.

Jeśli użytkownik ma ograniczony dostęp do zasobów swojej stacji roboczej to czynności tej dokona pracownik instytucji administrujący systemami informatycznymi (pracownik działu informatycznego).

Jeśli użytkownik ma nieograniczony dostęp do zasobów swojej stacji roboczej (np. komputer w domu) to



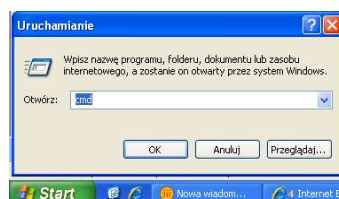
z Panelu sterowania uruchamia Jave i pozostawia checkbox pusty.

3. Otwarty port 444 dla protokołu HTTPS (dotyczy korzystania z Oracle Discoverer)

Sprawdzenie stanu portu:

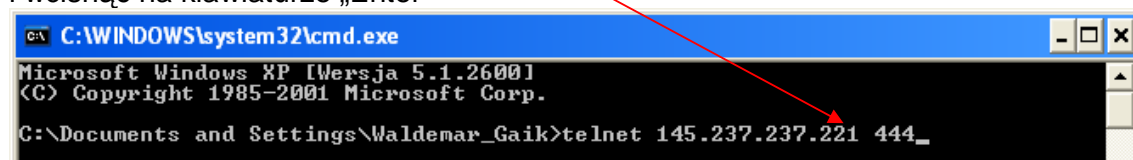


Wybrać „Start” potem „Uruchom”



Wpisać „cmd” i wybrać „OK”

Następnie wpisać „telnet 145.237.237.221 444” lub „telnet 145.237.237.222 444” i wcisnąć na klawiaturze „Enter”



Jeśli w odpowiedzi **otrzymamy** poniższy komunikat:

Łączenie z 145.237.237.221 Nie można nawiązać połączenia z hostem na porcie 444 : Połączenie nie powiodło się

To należy zgłosić się do służb informatycznych danej instytucji z prośbą o otwarcie portu 444 dla protokołu HTTPS dla połączeń wychodzących.

Jeśli nie otrzymamy powyższego komunikatu oznacza to, że możemy nawiązać połączenie z serwerem Discoverer'a (port 444 jest otwarty)