



PROJEKT CZĘŚCIOWO  
FINANSOWANY PRZEZ  
UNIĘ EUROPEJSKĄ



## **Opis działania raportów w ClearQuest**

## Historia zmian

<b>Data</b>	<b>Wersja</b>	<b>Opis</b>	<b>Autor</b>
2008.08.26	1.0	Utworzenie dokumentu. Wersja bazowa dokumentu.	PT
2009.12.11	1.1	Aktualizacja dokumentu po dokonaniu zmian w narzędziu ClearQuest wg umowy C/530/09/DI/B/835.	PT

# Spis treści

1	Opis działania raportów w ClearQuest .....	4
1.1	Zapytania na potrzeby do raportu .....	4
1.2	Format raportu .....	8
2	Przykładowe raporty w CQ.....	9
2.1	Otwarte zgłoszenia.....	9
2.2	Zamknięte zgłoszenia.....	11
2.3	Działania na raportach.....	13

# 1 Opis działania raportów w ClearQuest

Tworząc raporty w ClearQuest należy stworzyć dwa elementy:

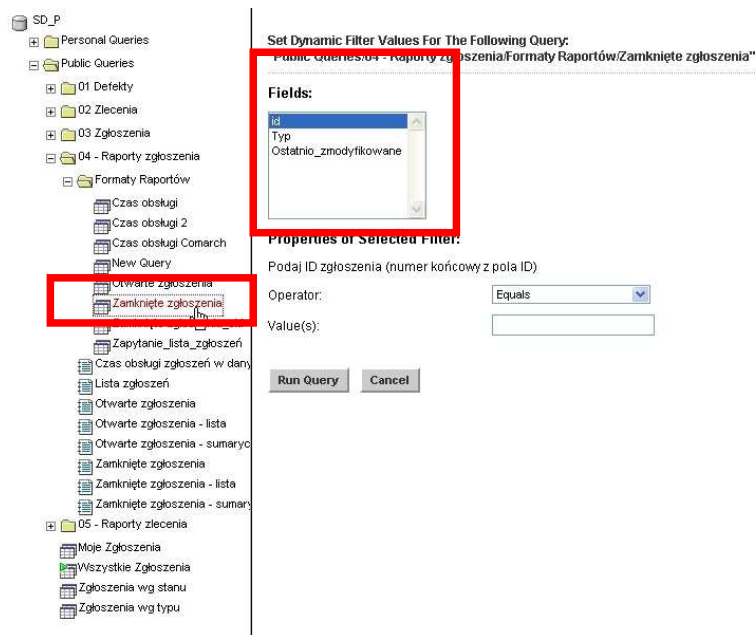
- zapytanie, które dostarczy dane do wyświetlenia na raporcie; zapytanie może być zarówno zapytanie proste (ze zdefiniowanymi warunkami wyszukiwania), jak i zapytanie parametryzowane, w którym użytkownik wybiera wg jakich wartości mają być wyszukane zgłoszenia.
- format raportu, który odpowiada za wyświetlenie danych w określonej postaci – jest to nic innego jak definicja wyglądu raportu.

## 1.1 Zapytania na potrzeby do raportu

Zapytania, jak napisano powyżej (oraz w instrukcji użytkownika), mogą być proste i parametryzowane. Do wykonanych już raportów użyto zapytań łączących oba wymienione rodzaje, np. stworzono zapytanie, które wyszukuje zgłoszenia w stanach oznaczających zamknięcie zgłoszenia (IK\_Zamknięte, IZ\_Zamknięte oraz zapytania z historycznie używanych stanów AMI\_Rozwiązane, IZ\_Rozwiązane, IK\_Rozwiązane), po uruchomieniu którego użytkownik może wybrać typ wyszukiwanych zgłoszeń, ID zgłoszenia oraz wyszukać zgłoszenia po dacie ostatniej modyfikacji. Po wykonaniu takiego zapytania, do raportu wybierana jest określona porcja danych (całe zgłoszenia), spełniająca kryteria zdefiniowane w zapytaniu.

Poniżej przedstawiono przykład takiego zapytania, dostarczającego danych do raportu Zamknięte zgłoszenia. Zapytanie to pozwala wyszukiwać dane do raportu po ID, typie zgłoszenia oraz dacie ostatniej modyfikacji zgłoszenia.

Po jego uruchomieniu pojawia się okno do samodzielnego określenia przez użytkownika parametrów wyszukiwania ID, Typ, Ostatnio zmodyfikowane (data ostatniej modyfikacji zgłoszenia):



Jeżeli niezbędne jest wyszukanie określonego zgłoszenia, należy wybrać operator „Equals” i podać w polu Value(s) cały nr ID, np. SD\_P00000186. Jeżeli mają być wyszukane zgłoszenia, których ID zawiera daną liczbę (np. 1) należy jako operator wybrać wartość „Contains” i w polu Value(s) podać tą liczbę (patrz rysunek poniżej). Wtedy CQ wyszuka zgłoszenia o ID zawierającym cyfrę.

Set Dynamic Filter Values For The Following Query:  
"Public Queries/04 - Raporty zgłoszenia/Formaty Raportów/Zamknięte zgłoszenia"

**Fields:**



**Properties of Selected Filter:**

Podaj ID zgłoszenia (numer końcowy z pola ID)

Operator:

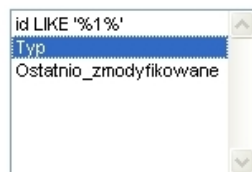
Value(s):

Jeżeli chcemy wybrać wszystkie zgłoszenia, pozostawiamy pole puste.

W kolejnym kroku wybieramy typ zgłoszeń, które chcemy wyszukać. W tym celu w polu „Fields” wybieramy wartość „Typ”, następnie naciskamy przycisk „Select”.

Set Dynamic Filter Values For The Following Query:  
"Public Queries/04 - Raporty zgłoszenia/Formaty Raportów/Zamknięte zgłoszenia"

**Fields:**



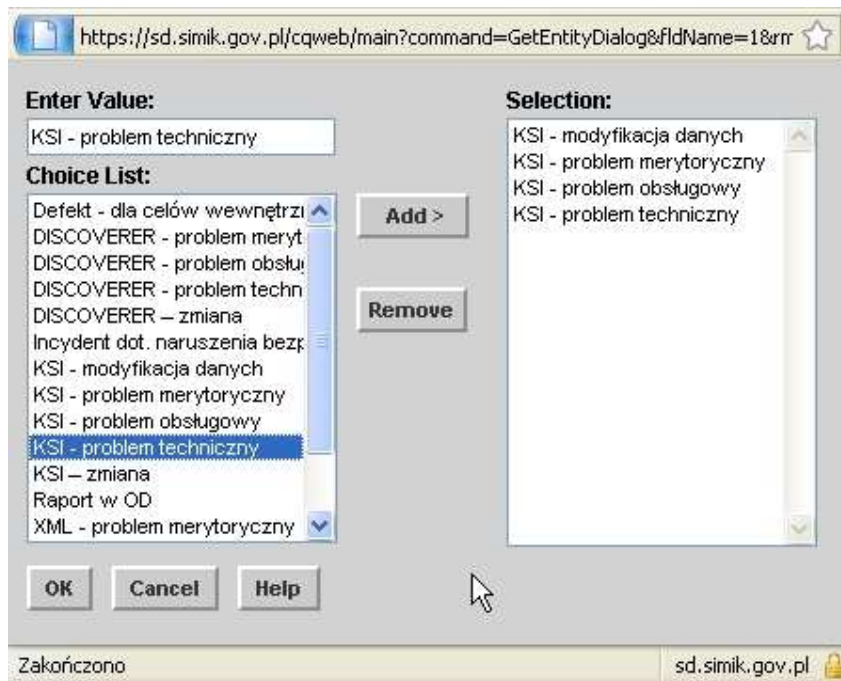
**Properties of Selected Filter:**

Wybierz szukany typ zgłoszenia

Operator:

Value(s):

System wyświetli okno z wartościami pola Typ – aby wybrać daną wartość należy zaznaczyć ją w oknie po lewej i nacisnąć przycisk „Add>”.



Po wybraniu odpowiednich wartości naciskamy „OK”. System doda wybrane wartości do warunków wyszukiwania zdefiniowanych w oknie „Fields”.

**Set Dynamic Filter Values For The Following Query:**  
"Public Queries/04 - Raporty zgłoszenia/Formaty Raportów/Zamknięte zgłoszenia"

**Fields:**



**Properties of Selected Filter:**

Wybierz szukany typ zgłoszenia

Operator:

Value(s):

Aby uruchomić zapytanie wybieramy opcję „Run Query”. ClearQuest przeszukuje bazę zgłoszeń i jeżeli wyszuka zgłoszenia odpowiadające założonym kryteriom, wyświetla wynik zapytania.

The screenshot displays the ClearQuest interface with a query results table. The table has 8 columns: #, id, Tytuł, State, Typ, PO, Nazwa\_IZ, and Nazwa\_IP. Five records are visible, all with the state 'IK\_Zamknięte'. The interface includes navigation buttons like 'Refresh', 'Modify', 'Change State', and 'Usun\_zgloszenie'.

#	id	Tytuł	State	Typ	PO	Nazwa_IZ	Nazwa_IP
1	SD_P00000041	10.04.2008-11	IK_Zamknięte	KSI - problem merytoryczny	PO Infrastruktura i Środowisko	MRR - Departament Koordynacji Programów Infrastrukturalnych	WFOŚiGW KATOWICE
2	SD_P00000371	AM_IPOC_RPMA - KSI problem merytoryczny	IK_Zamknięte	KSI - problem merytoryczny	Certyfikacja	MRR - Departament Instytucji Certyfikującej	Mazowiecki Urząd Wojewódzki
3	SD_P00000103	problem nr 1	IK_Zamknięte	KSI - problem obsługowy	RPO Województwa Lubelskiego	URZĄD MARSZAŁKOWSKI WOJEWÓDZTWA LUBELSKIEGO	LUBELSKA AGENCJA WSPIERANIA PRZEDSIĘBIORCZOŚCI
4	SD_P00000186	nadrzędne 2	IK_Zamknięte	KSI - problem merytoryczny			
5	SD_P00000136	test do e-maili	IK_Zamknięte	KSI - problem	RPO Województwa Lubelskiego	URZĄD MARSZAŁKOWSKI WOJEWÓDZTWA LUBELSKIEGO	

Below the table, there is a navigation bar with buttons: Refresh, Modify, Change State, Usun\_zgloszenie, Get Bookmark, E-mail Link, and Printable Version. A summary bar shows 'Zgłoszenie: SD\_P00000041' and '1 / 9' records. At the bottom, there is a tabbed interface with options: Głównie, Wymagania, Powiązania, IP, IZ, IK, MF, Wykonawca, ABI, Zarządzanie, Notes, and Załączniki.

## 1.2 Format raportu

Format raportu jest definicją, jakie dane (jakie atrybuty zgłoszeń) i w jaki sposób mają być prezentowane na raporcie. Format raportu jest tworzony przy wykorzystaniu narzędzia Crystal Reports. Oznacza to, że tworzone raporty posiadają cechy typowych raportów Crystal Reports, za wyjątkiem kilku specyficznych funkcji (np. nie da się z poziomu formatu raportu odnieść do źródła danych jakim jest baza danych CQ – źródłem danych jest tu plik tmp zawierający tylko nazwy atrybutów zgłoszenia w CQ).

Typowy format raportu prezentuje dane w postaci listowej, tzn. wyświetla wartości atrybutów (takich jak id, typ itp.) dla każdego wyszukanego przez zapytanie zgłoszenia. Wyświetlone dane mogą być pogrupowane wg specyficznych atrybutów, np. typu, czy stanu zgłoszenia. Możliwe jest też wstawianie grupowania zagnieżdżonego (jak w wykonanych już raportach). Każda z grup wyświetlonych na raporcie może posiadać swoje podsumowanie (ilość rekordów w danej grupie).

Poniżej zaprezentowano wygląd przykładowego raportu, w którym dane są pogrupowane wg typu i stanu zgłoszenia.



PROJEKT CZĘŚCIOWO  
FINANSOWANY PRZEZ  
UNIĘ EUROPEJSKĄ

 **POPT**  
Program Operacyjny Pomoc Techniczna



### SD SIMIK Zamknięte zgłoszenia

Stan na dzień: 2009-12-21 14:33:38

Typ: KSI - problem merytoryczny	23	Z duplikatami:	28
<b>AMI_Rozwiązane</b>	<b>2</b>		<b>2</b>
<b>ID:</b> SD_P00000023 <b>Tytuł:</b> 04.10.2008-1			
<b>Priorytet:</b> 3 - drobny <b>Ostatnio zmodyfikowany:</b> 2009-12-11 09:43:57			
<b>Zgłoszone:</b> 2008-04-09 16:33:40 <b>Przez:</b> AM_IP10_POIS			
<b>Program operacyjny:</b> POIS			
<b>Iz:</b> MRR - Departament Koordynacji Programów Infrastrukturalnych			
<b>Pozycja menu:</b> Wnioski o dofinansowanie			
<b>ID:</b> SD_P00000080 <b>Tytuł:</b> Problem z wprowadzeniem informacji o PO			
<b>Priorytet:</b> 3 - drobny <b>Ostatnio zmodyfikowany:</b> 2009-12-11 09:43:42			
<b>Zgłoszone:</b> 2008-05-14 16:03:08 <b>Przez:</b> kaz			
<b>Program operacyjny:</b> RPLU			
<b>Iz:</b> URZĄD MARSZAŁKOWSKI WOJEWÓDZTWA LUBELSKIEGO			
<b>IP:</b> LUBELSKA AGENCJA WSPIERANIA PRZEDSIĘBIORCZOŚCI			
<b>Pozycja menu:</b> Programy Operacyjne - Informacja o PO			
<b>IK_Rozwiązane</b>	<b>2</b>		<b>3</b>
<b>ID:</b> SD_P00000073 <b>Tytuł:</b> 05052008-1			
<b>Priorytet:</b> 3 - drobny <b>Ostatnio zmodyfikowany:</b> 2009-12-11 09:43:44			
<b>Zgłoszone:</b> 2008-05-05 11:02:53 <b>Przez:</b> AM_IK_NSRO-1			
<b>Program operacyjny:</b> POIS			
<b>Iz:</b> MRR - Departament Koordynacji Programów Infrastrukturalnych			
<b>Pozycja menu:</b> Wnioski o dofinansowanie			
<b>ID:</b> SD_P00000180 <b>Tytuł:</b> Niedostosowano zakresu pól w Oracle DISCOVERER 15.07			
<b>Priorytet:</b> 3 - drobny <b>Ostatnio zmodyfikowany:</b> 2009-12-11 09:43:29			
<b>Zgłoszone:</b> 2008-07-15 16:49:55 <b>Przez:</b> AM_IK_NSRO-1			
<b>Ilość duplikatów:</b> 1 <b>Lista duplikatów:</b> SD_P00000181 Niedostosowano zakresu pól w Oracle DISCOVERER 15.07 a			

Tworząc ten format raportu przyjęto założenie, że jeżeli dany atrybut zgłoszenia nie ma wartości, nie jest prezentowany na raporcie (jak pole Priorytet, które ma wartość tylko dla zgłoszenia SD\_P00000186).

## 2 Przykładowe raporty w CQ

W rozdziale tym opisano przykładowe raporty zaimplementowane w SD na ClearQuest.

### 2.1 Otwarte zgłoszenia

Raport wyświetla zgłoszenia znajdujące się w stanach innych niż stany oznaczające zamknięcie lub rozwiązanie zgłoszenia (stany historyczne, nie używane w aktualnej wersji CQ) oraz oznaczenie zgłoszenia jako duplikat (nazwy tych stanów pokazane zostały na poniższym rysunku).

AMI\_Rozwiązane  
Duplikat  
IK\_Rozwiązane  
IK\_Zamknięte  
IZ\_Rozwiązane  
IZ\_Zamknięte

Po uruchomieniu raportu system wyświetla okno do zdefiniowania warunków wyszukiwania – wg określonego ID, typu zgłoszenia oraz daty ostatniej modyfikacji zgłoszenia. Po ich wypełnieniu (przykładowy sposób wypełnienia pokazano w p. 1.1) w celu uruchomienia raportu wybrać opcję „Run Report”.

Set Dynamic Filter Values For The Following Report:  
"Public Queries/04 - Raporty zgłoszenia/Otwarte zgłoszenia"

#### Fields:

id
Typ IN ('KSI - modyfikacja danych','KSI - problem merytoryczny','KSI - problem obsługowy','KSI - problem techniczny')
Ostatnio_zmodyfikowane

#### Properties of Selected Filter:

Wybierz szukany typ zgłoszenia

Operator:

In

Value(s):

Select

Run Report

Cancel

Następnie system przystępuje do generowania raportu (może to potrwać chwilę) i wyświetla wynik raportu, jak na rysunku poniżej.



PROJEKT CZĘŚCIOWO  
FINANSOWANY PRZEZ  
UNIĘ EUROPEJSKĄ

 **POPT**  
Program Operacyjny Pomoc Techniczna



### SD SIMIK Zgłoszenia w trakcie realizacji

Stan na dzień: 2009-12-21 14:36:03

<b>Typ: KSI - problem merytoryczny</b>	<b>49</b>	Z duplikatami: <b>50</b>
<b>AMI_Analizowane</b>	<b>3</b>	<b>3</b>

**ID:** SD\_P00000270    **Tytuł:** test  
**Priorytet:** 3 - drobny    **Ostatnio zmodyfikowany:** 2009-12-11 09:43:04  
**Zgłoszone:** 2008-09-26 11:42:20 **Przez:** AM\_IP33\_POKL  
**Program operacyjny:** POKL  
**IZ:** MRR - Departament Zarządzania Europejskim Funduszem Społecznym  
**IP:** WUP W KATOWICACH

**ID:** SD\_P00000283    **Tytuł:** Problem  
**Priorytet:** 2 - znaczący    **Ostatnio zmodyfikowany:** 2009-12-11 09:43:01  
**Zgłoszone:** 2008-10-13 13:47:31 **Przez:** AM\_IP14\_POKL  
**Program operacyjny:** POKL  
**IZ:** MRR - Departament Zarządzania Europejskim Funduszem Społecznym  
**IP:** WUP W SZCZECINIE

**ID:** SD\_P00000346    **Tytuł:** aaa  
**Priorytet:** 3 - drobny    **Ostatnio zmodyfikowany:** 2009-12-11 09:42:44  
**Zgłoszone:** 2009-06-16 18:06:27 **Przez:** AM\_IP22\_POKL  
**Program operacyjny:** POKL  
**IZ:** MRR - Departament Zarządzania Europejskim Funduszem Społecznym  
**IP:** POLSKA AGENCJA ROZWOJU PRZEDSIĘBIORCZOŚCI

<b>AMI_Przekazane</b>	<b>2</b>	<b>3</b>
-----------------------	----------	----------

**ID:** SD\_P00000003    **Tytuł:** Problem z wypełnieniem wniosku - zgłoszenie testowe, proszę nie reagować.  
**Priorytet:** 3 - drobny    **Ostatnio zmodyfikowany:** 2009-12-11 09:43:58  
**Zgłoszone:** 2008-03-14 14:33:52 **Przez:** AM\_IP2\_POIS  
**Program operacyjny:** POKL  
**IZ:** MRR - Departament Zarządzania Europejskim Funduszem Społecznym  
**IP:** MINISTERSTWO NAUKI I SZKOLNICTWA WYŻSZEJGO Departament Funduszy Europejskich  
**Pozycja menu:** Umowy o dofinansowanie

Na raporcie zgłoszenia są pogrupowane wg typu, a następnie stanu zgłoszenia. Po lewej stronie umieszczone są liczby informujące, ile jest zgłoszeń w danej grupie. Podana jest liczba zgłoszeń bez i z duplikatami.

Każde zgłoszenie opisane jest przez następujące atrybuty (na raporcie wyświetlane są tylko wtedy, gdy podana jest wartość atrybutu): Id, tytuł, priorytet, data zgłoszenia, osoba zgłaszająca, program operacyjny, nazwa IZ i IP, pozycja menu oraz jeżeli rekord ma duplikaty, to ilość i lista duplikatów danego rekordu:

<b>Typ: KSI - problem merytoryczny</b>	<b>2</b>	Z duplikatami:	<b>3</b>
<b>AMI_Przekazane</b>	<b>2</b>		<b>3</b>

**ID:** SD\_P00000317      **Tytuł:** błąd przy targach i misjach zagranicznych

**Priorytet:** 1 - krytyczny

**Ostatnio zmodyfikowany:** 2009-12-15 13:11:38

**Zgłoszone:** 2009-01-08 12:03:48      **Przez:** AM\_IP1\_RPSL

**Program operacyjny:** RPSL

**IZ:** URZĄD MARSZAŁKOWSKI WOJEWÓDZTWA ŚLĄSKIEGO

**IP:** ŚLĄSKIE CENTRUM PRZEDSIĘBIORCZOŚCI

**Pozycja menu:** Wnioski o dofinansowanie

**Ilość duplikatów:** 1      **Lista duplikatów:** SD\_P00000315 błąd przy targach

## 2.2 Zamknięte zgłoszenia

Raport wyświetla zgłoszenia znajdujące się w stanach oznaczających zamknięcie zgłoszenia (nazwy tych stanów pokazane zostały na poniższym rysunku).

IK\_Rozwiązane  
 IK\_Zamknięte  
 IZ\_Rozwiązane  
 IZ\_Zamknięte  
 AMI\_Rozwiązane

Stany AMI\_Rozwiązane, IZ\_Rozwiązane, IK\_Rozwiązane są stanami oznaczającymi historyczne zgłoszenie – o obecnej wersji SD ClearQuest nie są one używane (nie mogą być nadane nowym zgłoszeniom).

Po uruchomieniu raportu system wyświetla okno do zdefiniowania warunków wyszukiwania – wg określonego typu, ID, daty ostatniej modyfikacji. Po ich wypełnieniu (przykładowy sposób wypełnienia pokazano w p. 1.1) w celu uruchomienia raportu wybrać opcję „Run Report”.

ClearQuest wygeneruje i wyświetli następujący raport:



PROJEKT CZĘŚCIOWO  
FINANSOWANY PRZEZ  
UNIĘ EUROPEJSKĄ

  
Program Operacyjny Pomoc Techniczna



### SD SIMIK Zamknięte zgłoszenia

Stan na dzień: 2009-12-21 14:51:02

<b>Typ: KSI - problem merytoryczny</b>	<b>23</b>	Z duplikatami:	<b>28</b>
<b>AMI_Rozwiązane</b>	<b>2</b>		<b>2</b>

**ID:** SD\_P0000023    **Tytuł:** 04.10.2008-1

**Priorytet:** 3 - drobny

**Ostatnio zmodyfikowany:** 2009-12-11 09:43:57

**Zgłoszone:** 2008-04-09 16:33:40 **Przez:** AM\_IP10\_POIS

**Program operacyjny:** POIS

**IZ:** MRRT - Departament Koordynacji Programów Infrastrukturalnych

**Pozycja menu:** Wnioski o dofinansowanie

**ID:** SD\_P0000080    **Tytuł:** Problem z wprowadzeniem informacji o PO

**Priorytet:** 3 - drobny

**Ostatnio zmodyfikowany:** 2009-12-11 09:43:42

**Zgłoszone:** 2008-05-14 16:03:08 **Przez:** kaz

**Program operacyjny:** RPLU

**IZ:** URZĄD MARSZAŁKOWSKI WOJEWÓDZTWA LUBELSKIEGO

**IP:** LUBELSKA AGENCJA WSPIERANIA PRZEDSIĘBIORCZOŚCI

**Pozycja menu:** Programy Operacyjne - Informacja o PO

<b>IK_Rozwiązane</b>	<b>2</b>		<b>3</b>
----------------------	----------	--	----------

**ID:** SD\_P0000073    **Tytuł:** 05052008-1

**Priorytet:** 3 - drobny

**Ostatnio zmodyfikowany:** 2009-12-11 09:43:44

**Zgłoszone:** 2008-05-05 11:02:53 **Przez:** AM\_IK\_NSRO-1

**Program operacyjny:** POIS

**IZ:** MRRT - Departament Koordynacji Programów Infrastrukturalnych

**Pozycja menu:** Wnioski o dofinansowanie

**ID:** SD\_P00000180    **Tytuł:** Niedostosowano zakresu pól w Oracle DISCOVERER 15.07

**Priorytet:** 3 - drobny

**Ostatnio zmodyfikowany:** 2009-12-11 09:43:29

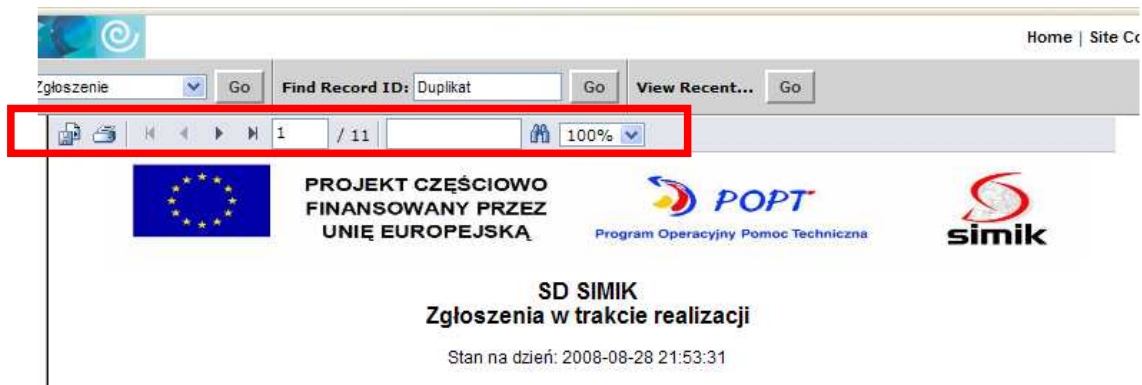
**Zgłoszone:** 2008-07-15 16:49:55 **Przez:** AM\_IK\_NSRO-1

**Ilość duplikatów:** 1    **Lista duplikatów:** SD\_P00000181 Niedostosowano zakresu pól w Oracle DISCOVERER 15.07 a

Raport ten jest zbliżony wyglądem od poprzedniego, pokazuje natomiast dodatkowo datę zamknięcia zgłoszenia i login osoby zamykającej.

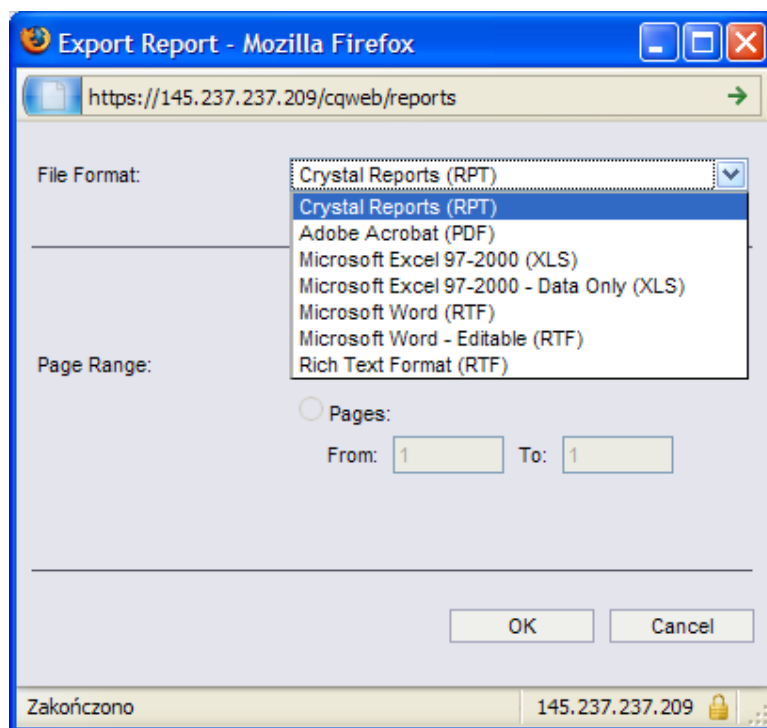
## 2.3 Działania na raportach

Po wygenerowaniu raportu, nad raportem pojawia się menu z dostępnymi akcjami, jakie można wykonać na raporcie (rysunek poniżej).



Są to następujące opcje:

- zapisanie raportu (całego lub od określonej strony do określonej strony), do pliku w formatach pokazanych na rysunku poniżej:



- wydrukowanie raportu,  
- pasek przewijania i przechodzenia do określonej strony raportu:



- wyszukanie określonej informacji na raporcie (przykład – znalezienie rekordu o id SD\_P00000190):

zgłoszenie Go Find Record ID: Duplikat Go View Recent... Go

2 / 1 190 100%

ID: SD\_P00000189 Tytuł: tlyftsd  
Zgłoszone: 2008-07-15 17:58:25 Przez: AM\_IK\_NSRO-2

**ID: SD\_P00000190 Nieaktualne słowniki poziomów wdrażania test**  
Zgłoszone: 2008-07-15 18:09:31 Przez: AM\_IZ\_RPZP  
Program operacyjny: RPZP  
IZ: URZĄD MARSZAŁKOWSKI WOJEWÓDZTWA ZACHODNIOPOMORSKIE

ID: SD\_P00000191 Tytuł: gvgjbk  
Priorytet: 1 - krytyczny  
Zgłoszone: 2008-07-16 11:39:42 Przez: AM\_IK\_NSRO-2  
Program operacyjny: POKL  
IZ: MRR - Departament Zarządzania Europejskim Fundusze

ID: SD\_P00000192 Tytuł: jhhbdfvcdf  
Priorytet: 1 - krytyczny  
Zgłoszone: 2008-07-16 11:43:03 Przez: AM\_IK\_NSRO-2

ID: SD\_P00000195 Tytuł: zfggvnfhj  
Priorytet: 1 - krytyczny  
Zgłoszone: 2008-07-16 12:34:53 Przez: AM\_IK\_NSRO-2

**IZ\_Analizowane 4**

ID: SD\_P00000138 Tytuł: podstawowe do duplikatu  
Zgłoszone: 2008-06-23 12:27:56 Przez: AM\_IZ\_RPDS  
Program operacyjny: RPDS  
IZ: URZĄD MARSZAŁKOWSKI WOJEWÓDZTWA DOLNOŚLĄSKIEGO

ID: SD\_P00000056 Tytuł: 24042008-5  
Zgłoszone: 2008-04-24 13:28:41 Przez: AM\_IP10\_POIS  
Program operacyjny: POIS  
IZ: MRR - Departament Koordynacji Programów Infrastruk  
IP: WFOŚIGW KATOWICE

ID: SD\_P00000200 Tytuł: Wybór kategorii interwencji na poziomie wniosku o  
Zgłoszone: 2008-07-18 14:44:26 Przez: AM\_IZ\_RPZP  
Program operacyjny: RPZP  
IZ: URZĄD MARSZAŁKOWSKI WOJEWÓDZTWA ZACHODNIOPOMORSKIE

ID: SD\_P00000170 Tytuł: Podstawowe do duplikatu

- zmiana wielkości strony raportu.