

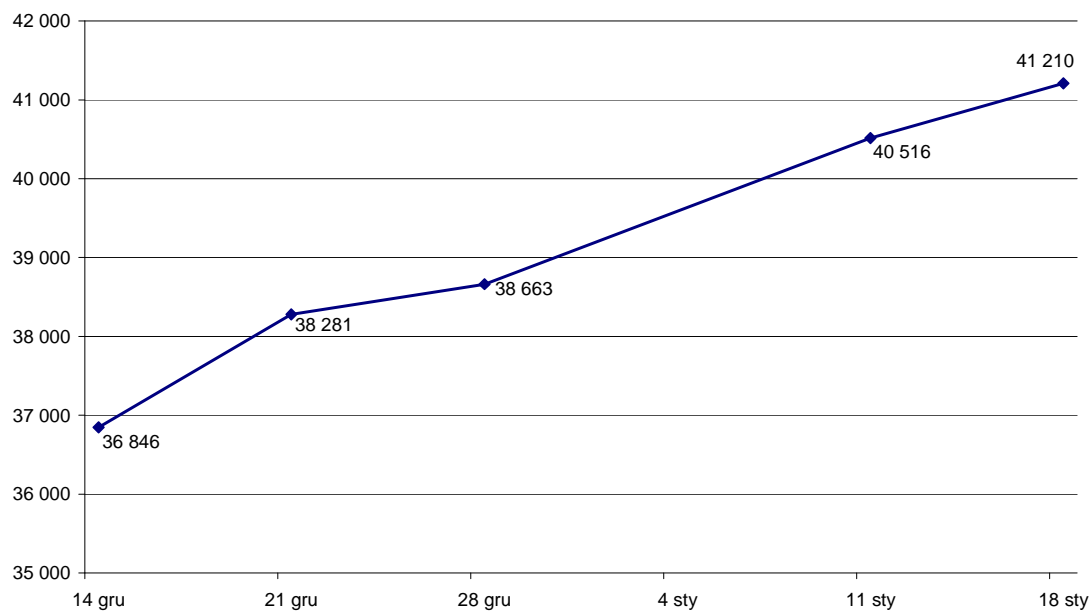
Poziom realizacji programów - stan na 18 stycznia 2009 r.

Według danych wygenerowanych z Krajowego Systemu Informatycznego KSI SIMIK 07-13 od początku uruchomienia programów do 18 stycznia br. złożono 41,2 tys. wniosków (poprawnych pod względem formalnym) na całkowitą kwotę dofinansowania (zarówno środki unijne jak i środki krajowe) 80,9 mld zł.

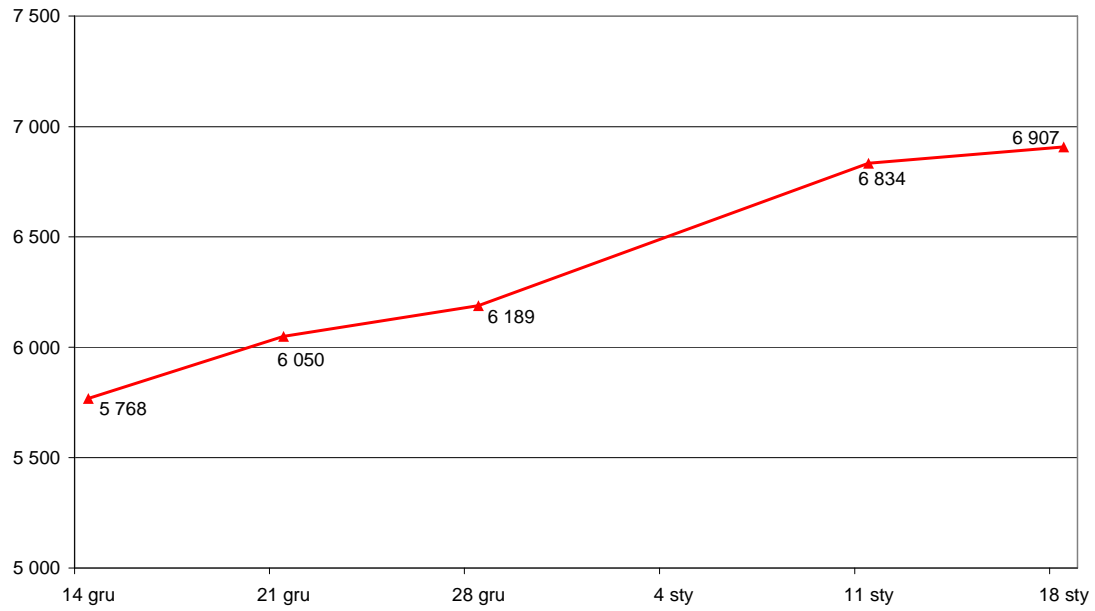
W tym samym okresie podpisano z beneficjentami 6 907 umów o dofinansowanie na kwotę dofinansowania w części UE 9,2 mld zł, co stanowi 3,4 proc. alokacji na lata 2007-2013.

Wartość wydatków beneficjentów uznanych za kwalifikowalne wynikająca ze złożonych wniosków o płatność wyniosła 1 228,3 mln zł, a w części dofinansowania UE 992,6 mln zł.

Wykres 1. Liczba złożonych wniosków o dofinansowanie poprawnych pod względem formalnym



Wykres 2. Liczba podpisanych umów (decyzji) o dofinansowanie



Wykres 3. Wartość wydatków beneficjentów uznanych za kwalifikowalne wynikająca ze złożonych wniosków o płatność (mln zł)

