

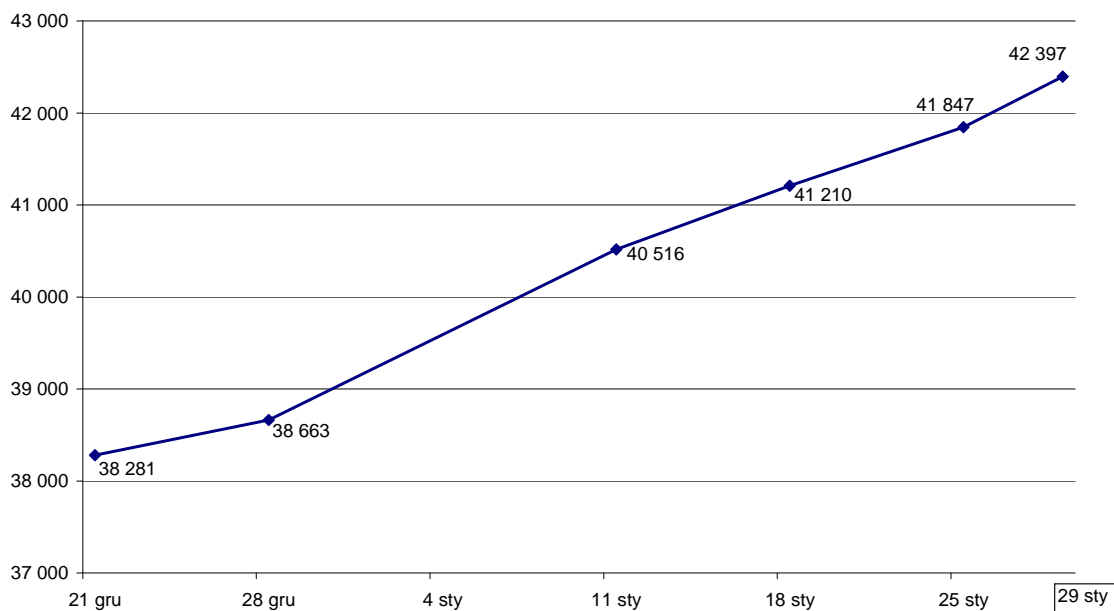
Poziom realizacji programów - stan na 29 stycznia 2009 r.

Według danych wygenerowanych z Krajowego Systemu Informatycznego KSI SIMIK 07-13 od początku uruchomienia programów do 29 stycznia br. złożono 42,4 tys. wniosków (poprawnych pod względem formalnym) na całkowitą kwotę dofinansowania (zarówno środki unijne jak i środki krajowe) 86,3 mld zł.

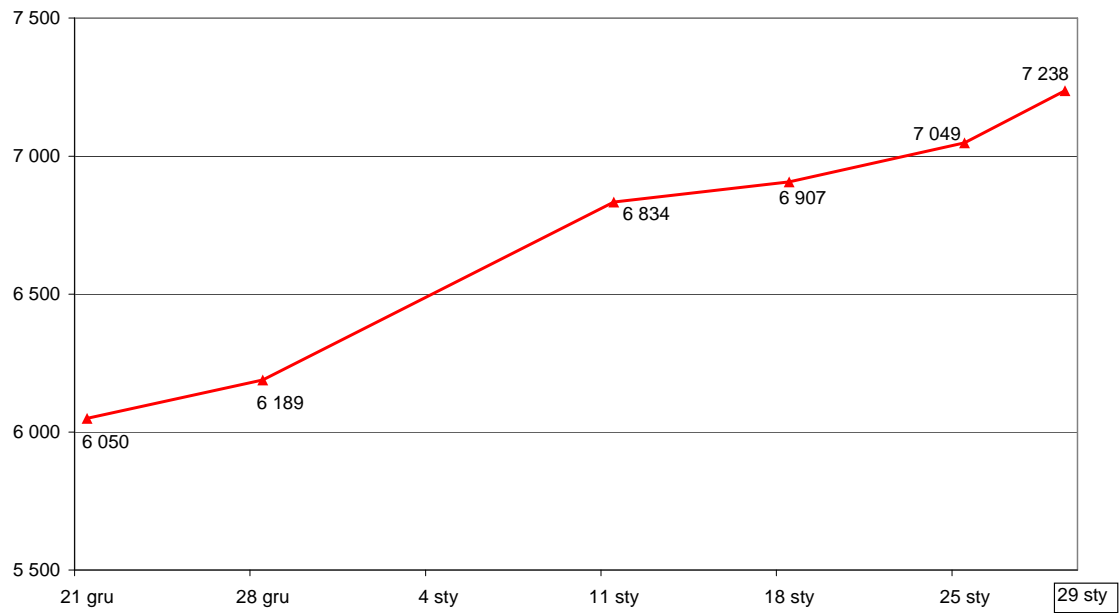
W tym samym okresie podpisano z beneficjentami 7 238 umów o dofinansowanie na kwotę dofinansowania w części UE 9,7 mld zł, co stanowi 3,6 proc. alokacji na lata 2007-2013.

Wartość wydatków beneficjentów uznanych za kwalifikowalne wynikająca ze złożonych wniosków o płatność wyniosła 1 312,5 mln zł, a w części dofinansowania UE 1 100 mln zł.

Wykres 1. Liczba złożonych wniosków o dofinansowanie poprawnych pod względem formalnym



Wykres 2. Liczba podpisanych umów (decyzji) o dofinansowanie



Wykres 3. Wartość wydatków beneficjentów uznanych za kwalifikowalne wynikająca ze złożonych wniosków o płatność (mln zł)

