

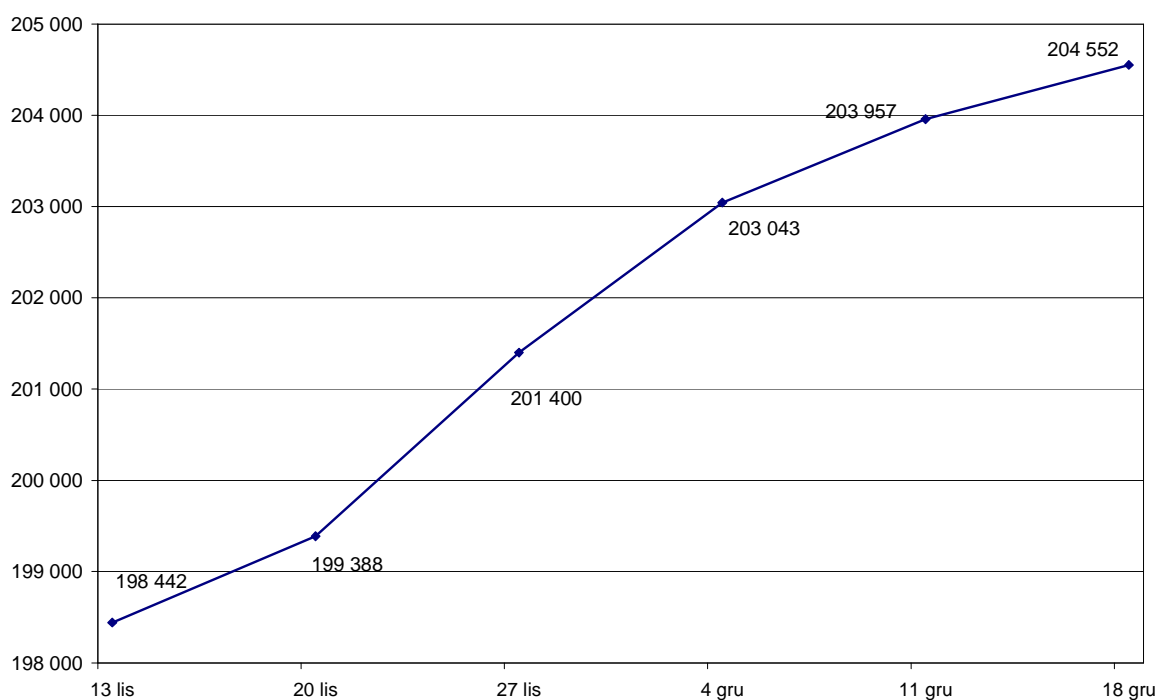
## Poziom realizacji programów - stan na 18 grudnia 2011 r.

Według danych wygenerowanych z Krajowego Systemu Informatycznego KSI SIMIK 07-13 od początku uruchomienia programów do 18 grudnia br. złożono 204,6 tys. wniosków (poprawnych pod względem formalnym) na całkowitą kwotę dofinansowania (zarówno środki unijne jak i środki krajowe) 446,4 mld zł.

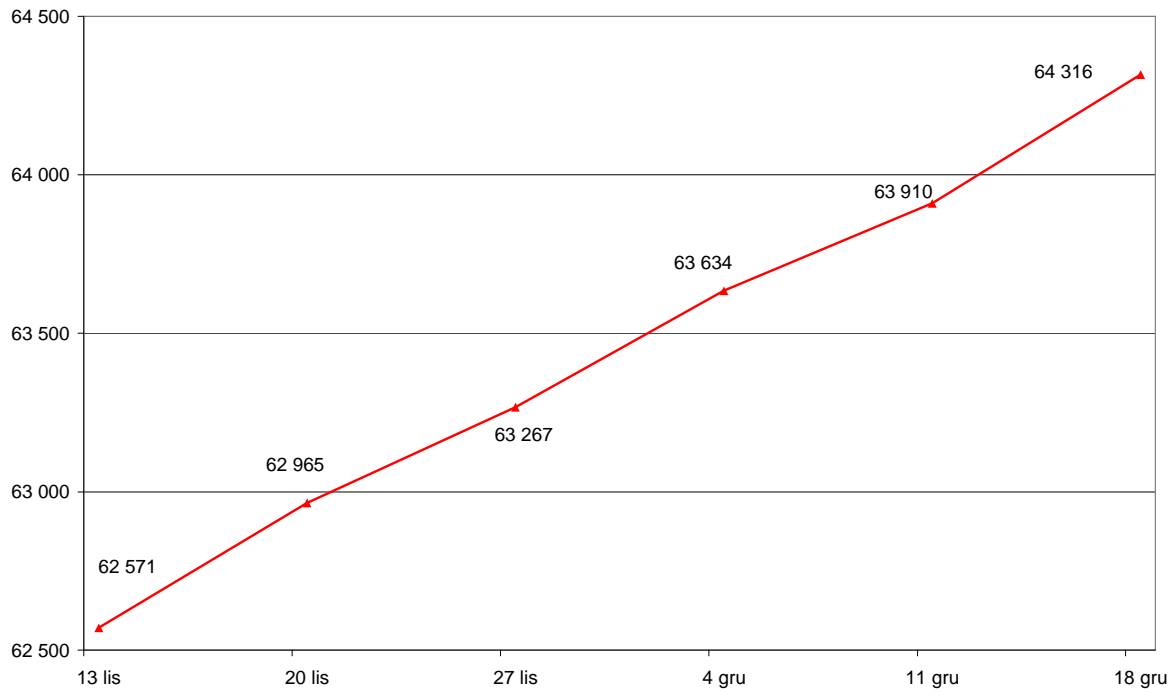
W tym samym okresie podpisano z beneficjentami 64 316 umów o dofinansowanie na kwotę 278,3 mld zł wydatków kwalifikowalnych, w tym dofinansowanie w części UE 192,5 mld zł, co stanowi 71,6 proc. alokacji na lata 2007-2013.

Wartość wydatków beneficjentów uznanych za kwalifikowalne wynikająca ze złożonych wniosków o płatność wyniosła 117,6 mld zł, a w części dofinansowania UE 84,3 mld zł.

Wykres 1. Liczba złożonych wniosków o dofinansowanie poprawnych pod względem formalnym



Wykres 2. Liczba podpisanych umów (decyzji) o dofinansowanie



Wykres 3. Wartość wydatków beneficjentów uznanych za kwalifikowalne wynikająca ze złożonych wniosków o płatność (mln zł)

