

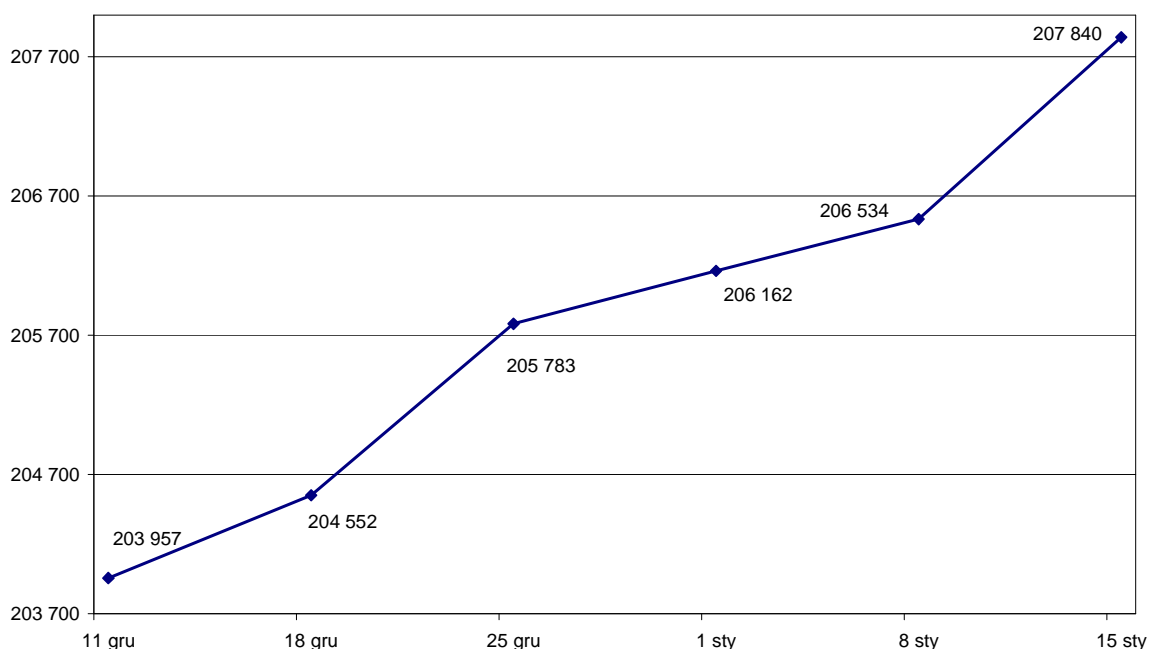
Poziom realizacji programów - stan na 15 stycznia 2012 r.

Według danych wygenerowanych z Krajowego Systemu Informatycznego KSI SIMIK 07-13 od początku uruchomienia programów do 15 stycznia 2012 r. złożono 207,8 tys. wniosków (poprawnych pod względem formalnym) na całkowitą kwotę dofinansowania (zarówno środki unijne jak i środki krajowe) 449,3 mld zł.

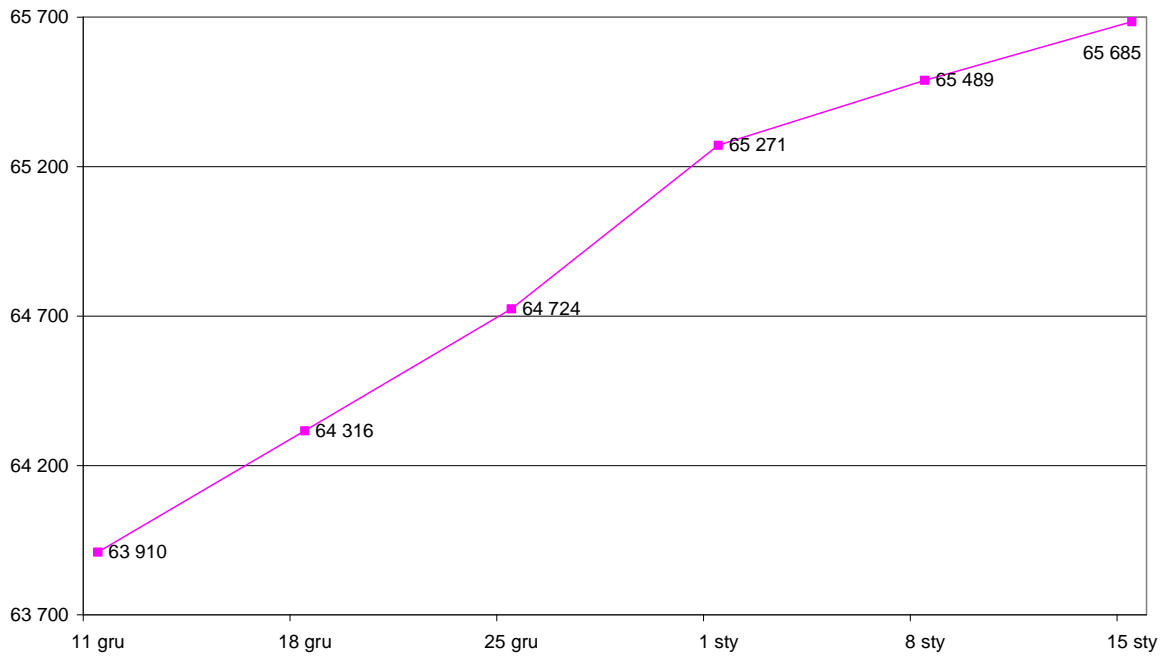
W tym samym okresie podpisano z beneficjentami 65 685 umów o dofinansowanie na kwotę blisko 285,5 mld zł wydatków kwalifikowalnych, w tym dofinansowanie w części UE 196,3 mld zł, co stanowi 72 proc. alokacji na lata 2007-2013.

Wartość wydatków beneficjentów uznanych za kwalifikowalne wynikająca ze złożonych wniosków o płatność wyniosła 122,3 mld zł, a w części dofinansowania UE 87,3 mld zł.

Wykres 1. Liczba złożonych wniosków o dofinansowanie poprawnych pod względem formalnym



Wykres 2. Liczba podpisanych umów (decyzji) o dofinansowanie



Wykres 3. Wartość wydatków beneficjentów uznanych za kwalifikowalne wynikająca ze złożonych wniosków o płatność (mln zł)

