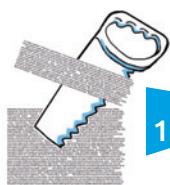


Prosto o konkursach Funduszy Europejskich

Sześć zasad efektywnego pisania



1. Podziel tekst na akapity ze śródtytułami

słowo



2. Używaj krótkich i znanych wyrazów



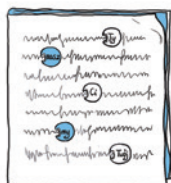
3. Twórz krótkie zdania – do dwudziestu wyrazów

4. W każdym zdaniu pilnuj głównej myśli



5. Używaj naturalnej gramatyki

6. Często nazywaj siebie i używaj czytelnika



Celem strategicznym Programu jest wspieranie zrównoważonego rozwoju obszaru przygranicznego poprzez podniesienie ekonomicznej, społecznej i terytorialnej spójności regionów po obu stronach granicy. W aktualnym naborze poszukiwane są projekty spełniające szczegółowe wymagania, które są opisane w ogłoszeniu o naborze (umieszczone w części „Nabór wniosków”).



Co jest celem strategicznym?

Program ma wspierać zrównoważony rozwój obszaru przygranicznego przez zwiększenie ekonomicznej, społecznej i terytorialnej spójności regionów po obu stronach granicy.

Jakich projektów poszukujemy?

Szczegółowe wymagania opisujemy w ogłoszeniu (zob. sekcję „Nabór wniosków”).



ubiegać się
niniejszy
wzmiankowany
generowanie idei projektu



starać się
ten
wspomniany
tworzenie koncepcji projektu



Szczegółowe wymogi dotyczące obsługi interaktywnej formy wniosku aplikacyjnego będą zawarte w dokumencie „Wytyczne, jak używać elektronicznej wersji wniosku”, który wkrótce zostanie zamieszczony na stronie internetowej Programu: www.lietuva-polska.eu.



Szczegółowe wymagania co do obsługi wniosku w internecie opisujemy w „Wytycznych, jak używać elektronicznej wersji wniosku” (wkrótce na: www.lietuva-polska.eu).



Wnioskodawca, po otrzymaniu informacji o wynikach procedury odwoławczej, ma prawo w terminie 14 dni kalendarzowych wnieść skargę do Wojewódzkiego Sądu Administracyjnego (WSA).



Kiedy wnioskodawca pozna wyniki odwołania, może wnieść skargę do Wojewódzkiego Sądu Administracyjnego (WSA). Ma na to 14 dni kalendarzowych.



Należy zaznaczyć, iż projektodawca decydujący się na rozliczanie kosztów pośrednich ryczałtem musi wskazać we wniosku o dofinansowanie procent wynikający z całkowitej wartości projektu.



Jeśli projektodawca chce rozliczyć koszty pośrednie ryczałtem, powinien wskazać we wniosku o dofinansowanie procent, który wynika z całkowitej wartości projektu.



Więcej informacji mogą Państwo znaleźć na stronie www.poig.gov.pl lub www.mrr.gov.pl. Zapraszamy do korzystania z Punktu Informacyjnego Funduszy Europejskich na lata 2007-2013, Warszawa, ul. Krucza 38/42, tel. +48 (22) 626 06 32 i 626 06 33, e-mail: punktinformacyjny@mrr.gov.pl. W przypadku pytań prosimy o ich zgłaszanie na adres e-mail: poig@mrr.gov.pl.



Więcej informacji mogą Państwo znaleźć na *naszych* stronach: www.poig.gov.pl lub www.mrr.gov.pl. Zapraszamy Państwa do korzystania z Punktu Informacyjnego Funduszy Europejskich na lata 2007-2013:

Warszawa, ul. Krucza 38/42
tel. +48 (22) 626 06 32 i 626 06 33
e-mail: punktinformacyjny@mrr.gov.pl

Jeśli mieliby Państwo pytania, prosimy, aby je Państwo do nas przesyłali: poig@mrr.gov.pl.



Fundusze Europejskie



MINISTERSTWO
INFRASTRUKTURY
I ROZWOJU

Unia Europejska
Europejskie Fundusze
Strukturalne i Inwestycyjne

